

Pfösl



PREISE – INFO – NATURE SPA - 2012

MEHR ALS 100 GRÜNDE FÜR EINEN URLAUB IM PFÖSL... weil wir „natürlich“ anders sind:

Pfösl's Naturküche...

- Begrüßungsaperitiv ■ Beginnen Sie den Tag am kreativen, vollwertigen Frühstücksbuffet mit großer Bioecke, allen erdenklichen Gaumenfreuden, einer großen Auswahl an heimischen Produkten, speziellem Energiefrühstück und Säure-Basen-Balancer für noch mehr Wohlbehagen
- Von 13.00-15.00 Uhr Vitalpina –Snacks vom Buffet mit Suppentopf und kalten Gerichten
- Von 15.00-17.00 Uhr Pfösl's Kuchenbuffet mit verschiedenen hausgemachten Kuchen und Obst
- Wählen Sie aus unserem täglich abwechslungsreichen à la carte Menu mit großer Auswahl an Antipasti, Suppen, warmen Vorspeisen, kreativen Fleisch- und Fischgerichten, Vitalpina-Köstlichkeiten von heimischen Bauern und herzhaften Desserts zum Genießen, begleitet von einer Vielfalt an Salaten und verschiedenen Dressings vom Buffet
- Wöchentliche Highlights und Spezialitätenabende
- Unser Küchenteam mit Chefkoch Markus Thurner zaubert täglich gesunde und sorgsam ausgewählte Zutaten auf ihren Gästetisch und greift dabei ausschließlich auf qualitativ hochwertige, vorwiegend regionale Produkte und Bioprodukte zurück
- Auf Wunsch auch vegetarische Menüs und Schonkost (Zölliakie und Diätwünsche erfüllen wir Ihnen gerne)
- Frisches Obst und Mineralwasser im Zimmer bei Ihrer Anreise.

Alpine Wellness für Sie inklusive...

- Neue Vitalpina Wellness- & Spa-Anlage indoor & outdoor mit Panoramahallenbad, finnischer Panoramasauna, Pinussauna, türkischem Aromadampfbad, Rosenmeditationskabine, Bergkräutersauna, Erlebnisduchen, Kneippfad, Infrarotsauna, Heubetten zum Kraft tanken, Oase der Ruhe mit Wasserbetten, großer Panoramaruheraum mit Ausblick auf die Dolomiten
- Alpine Gartenanlage, Naturteich mit Kneippgang und Sinnesparcours
- Flauschige Leihbademäntel, Badeschlappen und Wellnesstasche in jedem Zimmer
- Ganztägig Kräutertees, Obst und Säfte im Wellnessbereich
- Neues Fitnesscenter mit modernen Geräten
- vielfältiges Bewegungs- und Aktivprogramm mit Nordic Walking, Acqua Gym, Stretching, Kräftigung des Rückens, Bodystyling, 5 Tibeter, Venentraining, Muskel und Atem Relax, Vitalpina Atemwanderungen, Vitalpina Sauna Rituale mit Spezialaugüssen, neue NATURE SPA und OPEN SPA.



Urlaub im Einklang mit der Natur...



- Einzigartiges Naturerlebnis auf 1375m mit herrlichem Ausblick auf die umliegenden Bergketten der Dolomiten
- Traumhaft schöne Lage inmitten von 30ha Wiesen und Wäldern mit eigener Landwirtschaft
- Große alpine Gartenanlage
- Wunderschöne Naturzimmer und exklusive Panorama-Designsuiten zum Wohlfühlen
- Modern-alpines Design mit stilvoller Hotelbar und gemütlichem Kaminzimmer, verschiedenen Speisesälen und heimeligen Stuben
- Großer Wintergarten mit traumhafter Aussicht
- Natürliche und umweltfreundliche Energienutzung durch das nahegelegene Biomasse-Fernheizwerk (Holzgut aus heimischen Wäldern)
- Natürliche Wasseraufbereitung des Hallenbades ohne Zusatz von Chlor
- Chlorfreies Waschen der gesamten Hotelwäsche
- Alle von uns verwendeten Reinigungsmittel sind zu 90% abbaubar und zertifiziert für beste Umweltverträglichkeit
- Wasser- und Energiesparmaßnahmen im gesamten Hotel
- Großer Kinderspielplatz mit Streichelzoo und Kinderspielzimmer
- Als Mitglied von Alpine Pearls ermöglichen wir Ihnen durch unseren Shuttle und Taxi Dienst den Zugang zu einem gut funktionierenden öffentlichen Verkehrsnetz und bieten somit sanfte Mobilität, Nachhaltigkeit, Klimaschutz und höchste Qualität im Tourismus. Seit kurzem wurden wir als eines der wenigen Hotels in ganz Europa als KLIMAHOTEL vorzertifiziert, ein Gütesiegel für nachhaltige Hotels bedacht auf Umwelt- und Klimaschutz.

UNSER SERVICE IM WINTER

Pfösl's Skiservice

- Gratis Skibus zum 7 km entfernten Skicenter Late-mar (50 km bestens präparierte Skipisten mit modernsten Anlagen) ■ Ihren Skipass erhalten Sie direkt an der Hotelrezeption ■ Top Skiservice- und Verleih für unsere Gäste zu Vorteilspreisen ■ Im Preisteil bei den Winter Specials finden Sie eine Übersicht einiger Skipässe im Skigebiet Obereggen mit Preisinformationen ■ Kleiner Übungs-Schlepplift in unmittelbarer Nähe ■ Nachtskilauf und Rodeln bei Flutlicht in Obereggen und Deutschnofen ■ Ski- und Schuhraum im Hotel mit Skischuhwärmer für wohlige warme Füße und täglich trockene Skischuhe ■ Rodelbahn für Kinder direkt am Haus



Pfösl's Winterwander- & Schneeschuhservice

- Wöchentlich 4-5 geführte Schneeschuhwanderungen und Winterwanderungen durch die verschneite Landschaft ■ jeden Dienstag Schneeschuh- Einführungskurs ■ Neu: Vitalpina Atemwanderungen ■ Täglich abwechslungsreiche Vorschläge für die schönsten Winterausflüge und Wanderungen auf unseren geräumten Winterwanderwegen ■ Kostenloser Verleih unserer Vitalpina- Wanderrucksäcke ■ Kostenloser Verleih von Wanderstöcken, Kompassen, Ponchos, Gamaschen, Schlitten und Schneeschuhen ■ Auf Anfrage organisieren wir auch geführte Skitouren mit Bergführer (gegen Aufpreis).



Als Mitglied der Hotelkooperationen „Vitalpina Hotels Südtirol“ und Europa Wanderhotels schaffen wir für unsere Gäste ein Gesamterlebnis am Berg: Bewegung in der alpinen Landschaft, Wandern, gesunde, regionaltypische Gastronomie sowie Wohlfühlwandlungen aus heimischen und traditionellen Naturprodukten, garantieren ein Urlaubsvergnügen auf höchstem Niveau.

Pfösl's Langlaufservice

- Eine 26 km lange Langlaufloipe startet direkt vor unserem Hotel ■ 2 x täglich Gratis Shuttle zum 100% schneesicheren Langlaufparadies Lavazè mit über 60 km Loipen ■ Langlaufskiverleih zu Vorteilspreisen für unsere Gäste ■ Langlaufkarten direkt an der Hotelrezeption



PAUSCHALANGEBOTE WINTER 2011 - 2012



7=6

Advent & Relax im Pfösl

07.12. - 24.12.2011

Gemütlich, sinnlich und atemberaubend schön! Entspannt und gestärkt in die Weihnachtszeit mit unserem tollen Angebot und einmaligen Vorteilspreisen!

Verbringen Sie **3, 4 oder 7 Tage** im Pfösl mit: Pfösl ¼ Wohlfühlpension • einer vorweihnachtlichen Überraschung auf Ihrem Zimmer • einem Besuch des Christkindlmarktes in Bozen • einem Südtiroler Adventsabend mit Weihnachtsmelodien • einem köstlichen Bratapfel-Nachmittag • kulinarischem Adventszauber vom Küchenteam präsentiert • einer geführten Winterwanderung • einer geführten Schneeschuhwanderung • kostenlose Teilnahme an unserem Bewegungs- und Sportprogramm • unser Adventsgeschenk für Sie: **Bei 3 oder 4 Tagen: 30,00 Euro Wellnessgutschein und bei 7 Tagen 50,00 Euro Wellnessgutschein** (Dieser Wellnessgutschein kann von Mo-Sa von 08.00 - 15.00 Uhr eingelöst werden und ist nicht übertragbar).

SPECIAL for KIDS – FAMILIENHIT: Alle Kinder bis 8 Jahren wohnen in unseren Doppelzimmern Standard und Standard plus kostenlos.

Kinder von 9-14 Jahren bezahlen einen Fixpreis von Euro 50,00 pro Tag. In unseren Design Suiten bezahlen alle Kinder von 4-14 Jahren einen Fixpreis von Euro 50,00.

Zimmertyp	DZ Standard	DZ Standard plus	Pfösl Suite	Traumblick Suite	Juniorsuite Natura (NEU)	Lärchen Suite	Zirben Suite (NEU)	Suite Alpine	Suite Vitalpina	Suite N. 1375
7 Tage Special	516,00	576,00	636,00	696,00	726,00	786,00	846,00	876,00	906,00	936,00
+ 6=5 Skipass	658,00	718,00	778,00	838,00	868,00	928,00	988,00	1018,00	1048,00	1078,00
4 Tage Special	332,00	372,00	412,00	452,00	472,00	512,00	532,00	552,00	568,00	588,00
4=3 Skipass	423,00	463,00	503,00	543,00	563,00	603,00	623,00	643,00	659,00	679,00
3 Tage Special	273,00	303,00	333,00	363,00	378,00	408,00	438,00	453,00	468,00	483,00



Weihnachten und Silvester

24.12. - 08.01.2012

Genießen Sie verträumte Wohlfühltag im Schnee mit unserem berauschem Angebot während der Feiertage. 7 genussvolle Festtage mit: Pfösl ¼ Wohlfühlpension, reichhaltigem Vital-Frühstücksbuffet, Vitalpina Nachmittagsnack von 13.00 - 17.00 Uhr, abends große Auswahl von unserem abwechslungsreichen à la carte Menu, verschiedenen kulinarischen Themen- und Spezialitätenabenden • besinnlicher Weihnachtsfeier mit Hausmusik • dem festlichen Weihnachts-Galamenu • feierlicher Christmette in der Pfarrkirche • berauschem Silvester Galamenu • toller Live-Musik zu Silvester • festlichem Rutsch ins Jahr 2012 mit kleinem Feuerwerk • Gourmetfrühstück am Neujahrsmorgen • Gratis Shuttle zum Skigebiet Obereggen • Teilnahme am Wochen- und Aktivprogramm mit geführten Schneeschuh- und Winterwanderungen • Teilnahme an unseren Bewegungs- und Sportprogrammen.

Zimmertyp	DZ Standard	DZ Standard plus	Pfösl Suite	Traumblick Suite	Juniorsuite Natura (NEU)	Lärchen Suite	Zirben Suite (NEU)	Suite Alpine	Suite Vitalpina	Suite N. 1375
7 Tage Special	910,00	959,00	1029,00	1099,00	1134,00	1204,00	1239,00	1274,00	1309,00	1344,00
+ 6 Tage Skipass	1114,00	1163,00	1233,00	1303,00	1338,00	1408,00	1443,00	1478,00	1513,00	1548,00



Skispass- und Wellness Wochen

Zeitraum A) 08.01. - 04.02.2012 & 17.03. - 31.03.2012 Zeitraum B) 04.02. -18.02.2012 & 25.02. - 17.03.2012 Zeitraum C) 18.02. - 25.02.2012

Eintauchen in frischen Pulverschnee, klare Bergluft schnuppern und die Wintersonne auf bestens präparierten Pisten genießen...

7 aktive Skitage mit: Pfösl ¼ Wohlfühlpension, reichhaltigem Vital-Frühstücksbuffet, Vitalpina Nachmittagsnack von 13.00 - 17.00 Uhr, abends große Auswahl von unserem abwechslungsreichen à la carte Menu, verschiedenen kulinarischen Themen- und Spezialitätenabenden • Gratis Skibus zum 7 km entfernten Skicenter Latemar (50 km bestens präparierte Skipisten mit modernsten Anlagen) • Ihren Skisspass erhalten Sie direkt an der Hotelrezeption • Kleiner Übungs-Schleplift in unmittelbarer Nähe • Nachtskilaf und Rodeln bei Flutlicht in Obereggen und Deutschhofen • Ski- und Schuhraum im Hotel mit Skischuhwärmer • Top Skiservice- und Verleih für unsere Gäste zu Vorteilspreisen • Teilnahme am Wochen- und Aktivprogramm mit geführten Schneeschuh- und Winterwanderungen • Teilnahme an unserem Bewegungs- und Sportprogramm • Beachten Sie auch unsere **Special for Kids & Familienhit-Angebote**.

Zimmertyp	DZ Standard	DZ Standard plus	Pfösl Suite	Traumblick Suite	Juniorsuite Natura (NEU)	Lärchen Suite	Zirben Suite (NEU)	Suite Alpine	Suite Vitalpina	Suite N. 1375
7 Tage Special A	602,00	672,00	742,00	812,00	847,00	917,00	987,00	1022,00	1057,00	1092,00
+ 6 Tage Skipass	781,00	851,00	921,00	991,00	1026,00	1096,00	1166,00	1201,00	1236,00	1271,00
7 Tage Special B	686,00	742,00	812,00	882,00	917,00	987,00	1057,00	1092,00	1127,00	1162,00
+ 6 Tage Skipass	890,00	946,00	1016,00	1086,00	1121,00	1191,00	1261,00	1296,00	1331,00	1366,00
7 Tage Special C	784,00	833,00	903,00	973,00	1008,00	1078,00	1113,00	1148,00	1183,00	1218,00
+ 6 Tage Skipass	988,00	1037,00	1107,00	1177,00	1212,00	1282,00	1317,00	1352,00	1387,00	1422,00

Im Zeitraum A erhalten Sie einen **Wellnessgutschein im Wert von Euro 30,00** (einlösbar von Montag bis Samstag von 08.00 - 15.00 Uhr).

Im Zeitraum B + C erhalten Sie einen Gutschein für eine entspannendes **OPEN SPA Bad im Freien**.



Vitalpina Schneeschuhwanderwochen im Pfösl

08.01. – 16.03.2012

Tief verschneite Wald- und Wanderwege und die strahlend weissen Berggipfel laden ein, den Winter auf unserem Hochplateau hautnah zu erleben...

7 aktive Tage inklusive mit: Pfösl ¼ Wohlfühlpension, reichhaltigem Vital-Frühstücksbuffet, Vitalpina Nachmittagsnack von 13.00 - 17.00 Uhr, abends große Auswahl von unserem abwechslungsreichen à la carte Menu, verschiedenen kulinarischen Themen- und Spezialitätenabenden • Vorstellung des Wander- und Aktivprogrammes • 3-5 geführte Schneeschuh- und Winterwanderungen in der Region • gratis Schneeschuh- und Wanderstöckeverleih • gratis Ausrüstungsverleih • regenerierende Atemwanderungen • individuelle Wander- und Ausflugsberatung und tägliche Ausflugstipps • Teilnahme an unseren Bewegungs- und Sportprogrammen • **1 OPEN SPA Relax Bad im Freien.**

Zimmertyp	DZ Standard	DZ Standard plus	Pfösl Suite	Traublick Suite	Juniorsuite Natura (NEU)	Lärchen Suite	Zirben Suite (NEU)	Suite Alpine	Suite Vitalpina	Suite N. 1375
08.01. - 04.02.	642,00	712,00	782,00	852,00	887,00	957,00	1027,00	1062,00	1097,00	1132,00
04.02. - 18.02.	726,00	782,00	852,00	922,00	957,00	1027,00	1097,00	1132,00	1167,00	1202,00
25.05. - 16.03.										





Pfösl's Langlaufwochen

08.01. - 16.03.2012

Entdecken Sie auf den Langlaufskiern das wunderschöne Hochplateau Deutschnofen auf 26 km bestens präparierten Pisten oder erkunden Sie die 60 km langen Loipen im Langlaufparadies Lavazè.

7 aktive Tage mit: Pfösl ¼ Wohlfühlpension, reichhaltigem Vital-Frühstücksbuffet, Vitalpina Nachmittagssnack von 13.00 - 17.00 Uhr, abends große Auswahl von unserem abwechslungsreichen à la carte Menu, verschiedenen kulinarischen Themen- und Spezialitätenabenden • 6 Tages-Langlaufkarte (Deutschnofen – Petersberg oder Lavazè) • Teilnahme an unserem Aktivprogramm mit geführten Wanderungen • Teilnahme an unseren Bewegungs- und Sportprogrammen • Shuttle Bus nach Lavazè • Langlaufpass direkt an der Rezeption erhältlich • Langlaufverleih im Dorf zu Sonderkonditionen für unsere Gäste • und als Geschenk für Sie... **1 entspannendes Bad in unserer neuen OPEN SPA.**

Zimmertyp	DZ Standard	DZ Standard plus	Pfösl Suite	Traublick Suite	Juniorsuite Natura (NEU)	Lärchen Suite	Zirben Suite (NEU)	Suite Alpenne	Suite Vitalpina	Suite N. 1375
08.01. - 04.02.	652,00	722,00	792,00	862,00	897,00	967,00	1037,00	1072,00	1107,00	1142,00
04.02. - 18.02. 25.05. - 16.03.	736,00	792,00	862,00	932,00	967,00	1037,00	1107,00	1142,00	1177,00	1212,00



Osterhasenwoche

31.03. - 10.04.2012

7 Sonnenskilauftage mit: Pfösl ¼ Wohlfühlpension, reichhaltigem Vital-Frühstücksbuffet, Vitalpina Nachmittagssnack von 13.00 - 17.00 Uhr, abends große Auswahl von unserem abwechslungsreichen à la carte Menu, verschiedenen kulinarischen Themen- und Spezialitätenabenden • Gratis Skibus zum 7 km entfernten Skicenter Latemar (50 km bestens präparierte Skipisten mit modernsten Anlagen) • Ihren Skipass erhalten Sie direkt an der Hotelrezeption • Kleiner Übungs-Schlepplift in unmittelbarer Nähe • Nachtskilaf und Rodeln bei Flutlicht in Obereggen und Deutschnofen • Ski- und Schuhraum im Hotel mit Skischuhwärmer • Top Skiservice- und Verleih für unsere Gäste zu Vorteilspreisen • Teilnahme am Wochen- und Aktivprogramm mit geführten Schneeschuh- und Winterwanderungen • tolles Rahmenprogramm für Kinder... gemeinsames Ostereierfärben, Ostereiersuchen am Ostersonntag.

SPECIAL for KIDS - FAMILIENHIT ...Alle Kinder bis 8 Jahre wohnen in unseren Doppelzimmern Standard und Standard plus kostenlos.

Kinder von 9-14 Jahren bezahlen einen Fixpreis von Euro 50,00 pro Tag. In unseren Design Suiten bezahlen alle Kinder von 4-14 Jahren einen Fixpreis von Euro 50,00.

Zimmertyp	DZ Standard	DZ Standard plus	Pfösl Suite	Traublick Suite	Juniorsuite Natura (NEU)	Lärchen Suite	Zirben Suite (NEU)	Suite Alpenne	Suite Vitalpina	Suite N. 1375
7 Tage Special	686,00	742,00	812,00	882,00	917,00	987,00	1057,00	1092,00	1127,00	1162,00
+6 Tage Skipass	865,00	921,00	991,00	1061,00	1096,00	1166,00	1236,00	1271,00	1306,00	1341,00

UNSER SERVICE IM SOMMER

Pfösl's Wander- & Aktivservice

- Naturerlebnis pur auf über 1.375m mit 530km Wanderwegen
- 5 geführte Berg- und Erlebniswanderungen
- Vitalpina Atemwanderungen
- Täglich abwechslungsreiche Vorschläge für individuelle Genusswanderungen
- Mobilitätsfibel und kleine Wanderkarte im Zimmer
- Pfösl's Wanderbibliothek und Informationsecke mit Tipps, Tricks und Vorschlägen für verschiedene Wanderungen und Ausflüge mit Wanderkarten, Pflanzenbücher, Naturbücher und Kulturführer
- kostenloser Verleih unserer Vitalpina Wanderrucksäcke und Wanderstöcke
- Verleih von Ponchos, Kompassen, Pulsuhren und sonstigem Ausrüstungsmaterial für Ihre Wanderungen
- Günstige Einkaufsmöglichkeiten für Wanderrucksäcke, Wanderstöcke, Fußbalsam und Hautcreme
- Geführte Kletter- und Hüttentouren (gegen Aufpreis)
- Wanderschuh-Trockenraum
- Nordic Walking Parcour Eggental mit 10 ausgewiesenen Nordic Walking Touren
- kostenlose Teilnahme an Nordic Walking Kursen und verschiedenen Einheiten.



Als Mitglied der Hotelkooperationen „Vitalpina Hotels Südtirol“ und Europa Wanderhotels schaffen wir für unsere Gäste ein Gesamterlebnis am Berg: Bewegung in der alpinen Landschaft, Wandern, gesunde, regionaltypische Gastronomie sowie Wohlfühlwendungen aus heimischen und traditionellen Naturprodukten garantieren ein Urlaubsvergnügen auf höchstem Niveau.

Pfösl's Bikeservice

- 7 Tourentage pro Woche in mind. 2-3 Leistungsgruppen (gegen Aufpreis)
- wöchentliche Fahrtechniktrainings im nahegelegenen Bikepark (28 Euro)
- Bike Taxi
- persönliche Betreuung im Hotel durch unsere Guides der Krauti's Bike Academy
- 30 Tourentipps liegen digital oder in Kartenform auf
- GPS Leihgeräte - GPS Touren zum Downloaden
- Bike Informationsecke mit Bikemappe und allen notwendigen Infos
- abschliessbarer Fahrradraum mit Aufhänger für Ihr Rad
- Werkzeugbox im Fahrradraum
- Waschplatz mit Schlauch und Schwamm für Mountainbikes
- Wäscheservice innerhalb 24 Stunden (gegen Bezahlung)
- Maximriegel und isotonische Getränke zum Verkauf an der Rezeption
- Ghost - Mountainbikeverleih und -shop nur 100m vom Hotel Pfösl (zu Sonderpreisen für unsere Gäste).



Pfösl's Golfservice

- Nur 6 km vom Golfclub Petersberg entfernt
- 20% Ermäßigung auf Einzel-Greenfees in Petersberg: 52,00 Euro an Wochentagen, 60,00 Euro an Feiertagen und in der Hochsaison vom 09.07.-24.08.2012
- 4 Green Fees (Mo-Fr) in Petersberg zum Vorteilspreis von 189,00 Euro (Hochsaison ausgeschlossen)
- garantierte Abschlagzeiten
- Schnuppern auf der Driving Range (jeden Montag von 10.00-12.00 Uhr)
- Golfkurse und Privat Trainerstunden mit Anthony Jackson
- GOLF in Südtirol Card mit 4 Greenfee-Abschnitten zum Vorteilspreis von Euro 210,00 ermöglicht den Zugang zu allen Golfplätzen in Südtirol: Petersberg (6km), Karersee (20km), Alta Badia (72km), Lana (50km), Passeier (60km), Kastelruth (38km).

GOLF IN
SÜDTIROL



PAUSCHALANGEBOTE - SOMMER 2012



Alpine Wander- & Vitalwochen 7=6

17.05.-23.06.2012 & 06.10.-04.11.2012

7 Tage urlauben und nur 6 bezahlen... Erleben Sie bei uns besten Wander- und Verwöhnservice mit den schönsten Berg- und Genusswanderungen, unserer haubenverdächtigen Küche und dem einzigartigen Wellness- und Nature SPA Angebot im Pfösl...

7 Tage ¾ Wohlfühlpension mit: reichhaltigem Vital-Frühstücksbuffet, Vitalpina Nachmittagssnack von 13.00 - 17.00 Uhr, abends große Auswahl von unserem abwechslungsreichen à la carte Menu, verschiedenen kulinarischen Themen- und Spezialitätenabenden • 4-5 geführte Themenwanderungen mit unseren Wanderführern • regenerierende Atemwanderungen • individuelle Wander- und Ausflugsberatung • Mobilitätsfibel mit Wandervorschlägen und Informationen zum Gebiet • Kostenlose Teilnahme an verschiedenen Aktiv- und Sportprogrammen: Nordic Walking, Stretching, Acqua Gym, Venentraining, Gesunder Rücken ...und als Geschenk für Sie... ein Wellnessgutschein im Wert von Euro 30,00. (Dieser Wellnessgutschein kann von Mo-Sa von 08.00 - 15.00 Uhr eingelöst werden und ist nicht übertragbar). **SPECIAL for KIDS – FAMILIENHIT: Alle Kinder bis 8 Jahren wohnen in unseren Doppelzimmern Standard und Standard plus kostenlos.**

Kinder von 9-14 Jahren bezahlen einen Fixpreis von Euro 50,00 pro Tag. In unseren Design Suiten bezahlen alle Kinder von 4-14 Jahren einen Fixpreis von Euro 50,00.

Zimmertyp	DZ Standard	DZ Standard plus	Pfösl Suite	Traublick Suite	Juniorsuite Natura (NEU)	Lärchen Suite	Zirben Suite	Suite Alpine	Suite Vitalpina	Suite N. 1375
7 = 6	564,00	606,00	666,00	726,00	756,00	786,00	846,00	876,00	906,00	936,00



Kräuterwanderwochen mit Sigrid

20.05.-27.05.2012 & 13.10.-20.10.2012

Heilkräuter, Blumen und Wiesen...hier bei uns im Eggental gibt es zu diesem Thema so viel zu lernen. Unsere Biologin und Kräuterwanderführerin Dr. Sigrid Thaler begleitet Sie durch die Woche und gibt ihnen viele hilfreiche Tipps und Anwendungsmöglichkeiten der beliebtesten Alpenkräuter. Nachmittags verwöhnen wir Sie in unserer NATURE SPA mit alpinen und regionalen Produkten und unser Küchenteam verwöhnt Sie jeden Abend mit leckeren Kräutergerichten...

7 Tage ¾ Wohlfühlpension mit: reichhaltigem Vital-Frühstücksbuffet, Vitalpina Nachmittagssnack von 13.00 - 17.00 Uhr, abends große Auswahl von unserem abwechslungsreichen à la carte Menu, verschiedenen kulinarischen Themen- und Spezialitätenabenden • 3 geführte Wanderungen rund um Blüten und Kräuter (Heilkräuter für die Hausapotheke, Wildkräuter für die Küche, Gefahren bei der Anwendung von Wildkräutern) • 1 regenerierende Atemwanderung • 1 Kräuterworkshop zum Herstellen von Kräutersalzen, Likören, Teemischungen, Tinkturen und Salben • Kostenlose Teilnahme an verschiedenen Aktiv- und Sportprogrammen: Nordic Walking, Stretching, Acqua Gym, Venentraining, Gesunder Rücken ...und als Geschenk für Sie...ein **vitalisierendes Bergehubad.**

Zimmertyp	DZ Standard	DZ Standard plus	Pfösl Suite	Traublick Suite	Juniorsuite Natura (NEU)	Lärchen Suite	Zirben Suite	Suite Alpine	Suite Vitalpina	Suite N. 1375
7 Tage Special	624,00	666,00	726,00	786,00	816,00	846,00	906,00	936,00	966,00	996,00



Aktiv für die Gesundheit – Vitalpina Bergwanderwochen

Zeitraum A) 23.06.-14.07.2012 Zeitraum B) 14.07.-04.08.2012 & 18.08.-06.10.2012 Zeitraum C) 04.08.-18.08.2012

Frische Höhenluft atmen und herrliche Aussichten genießen: Droben am Berg wird der Blick weit und klar. Erleben Sie mit uns die schönsten Almen- und Gipfelwanderungen und lassen Sie sich von unserem Wohlfühlangebot im Pfösl rundum verwöhnen...

7 Tage ¼ Wohlfühlpension mit: reichhaltigem Vital-Frühstücksbuffet, Vitalpina Nachmittagssnack von 13.00 - 17.00 Uhr, abends große Auswahl von unserem abwechslungsreichen à la carte Menu, verschiedenen kulinarischen Themen- und Spezialitätenabenden • 4-5 geführte Themenwanderungen mit unseren Wanderführern • regenerierende Atemwanderungen • individuelle Wander- und Ausflugsberatung • Mobilitätsfibel mit Wandervorschlägen und Informationen zum Gebiet • Kostenlose Teilnahme an verschiedenen Aktiv- und Sportprogrammen: Nordic Walking, Stretching, Acqua Gym, Venentraining, Gesunder Rücken ...und als **Geschenk für Sie...ein entspannendes Bad in unserer Open SPA.**

SPECIAL for KIDS bis zum 01.08.2012... Alle Kinder bis 8 Jahren wohnen in unseren Doppelzimmern Standard und Standard plus kostenlos. Kinder von 9-14 Jahren bezahlen einen Fixpreis von Euro 50,00 pro Tag. In unseren Design Suiten wohnen alle Kinder bis 3 Jahren kostenlos. Kinder von 4-14 Jahren bezahlen einen Fixpreis von Euro 50,00

Zimmertyp	DZ Standard	DZ Standard plus	Pfösl Suite	Traumblick Suite	Juniorsuite Natura (NEU)	Lärchen Suite	Zirben Suite	Suite Alpine	Suite Vitalpina	Suite N. 1375
7 Tage Special A)	658,00	707,00	777,00	847,00	882,00	917,00	987,00	1.022,00	1.057,00	1.092,00
7 Tage Special B)	714,00	763,00	833,00	903,00	938,00	973,00	1.043,00	1.071,00	1.106,00	1.141,00
7 Tage Special C)	833,00	868,00	938,00	1.008,00	1.043,00	1.078,00	1.148,00	1.176,00	1.211,00	1.246,00



Hüttenerlebnis & Wellnessurlaub zwischen Rosengarten und Latemar

Zeitraum A) 01.07.-14.07.2012 Zeitraum B) 01.09.-16.09.2012

Buchen Sie dieses einmalige Bergerlebnis im Rosengarten mit 1 Hüttenübernachtung auf der Grassleithütte und lassen Sie sich 6 Tage bei uns im Pfösl von unserem Wohlfühlangebot verwöhnen: • 6 Tage Pfösl's Wohlfühlferien inkl. unserer ¼ Wohlfühlpension, Teilnahme am Wochen- und Aktivprogramm mit 3 geführten Wanderungen, Nutzung unserer neuen Vitalpina Wellness- und SPA Anlage • 2 tägige Bergtour im Rosengarten mit Hüttenübernachtung inkl. Abendessen und Frühstück • Mobilcard mit freier Fahrt im Gebiet Rosengarten Latemar • detaillierte Toureninformation und Wanderkarten ...und als Geschenk für Sie...**1 Wellnessgutschein im Wert von Euro 30,00!**

Zeitraum A) 7 Tage Special ab 682,00 Euro im DZ Standard Zeitraum B) 7 Tage Special ab 730,00 Euro im DZ Standard



Mountainbike Aktiv-Paket

17.05.-04.11.2012

Genießen Sie unsere Pfösl-Mountainbike Aktivwochen in einer der schönsten Ferienregionen der südlichen Dolomiten mit unserem Bike Profi "Krauti" und dem einzigartigen Genießer- und Wellnessangebot im Pfösl...

7 Tage Aktivferien mit: Pfösl ¼ Wohlfühlpension, reichhaltigem Vital-Frühstücksbuffet, Vitalpina Nachmittagsnack von 13.00 - 17.00 Uhr, abends große Auswahl von unserem abwechslungsreichen à la carte Menu, verschiedenen kulinarischen Themen- und Spezialitätenabenden • **2 geführte Bike Touren aus unserem Wochenprogramm** in 2 Leistungsgruppen mit staatlich geprüften Guides der Krautis Bike Academy • kompetente Betreuung vor Ort mit Tourenvorschlägen und Infos • 30 Tourenvorschläge liegen digital oder in Kartenform auf • GPS Leihgeräte - GPS Touren zum Downloaden • Bike Informationsecke mit Bikemappe und allen notwendigen Infos • abschliessbarer Fahrradraum mit Aufhänger für Ihr Rad • Werkzeugbox im Fahrradraum • Waschplatz mit Schlauch und Schwamm für Mountainbikes • Wäscheservice • Mountainbikeverleih zu Sonderkonditionen für unsere Gäste nur 100 m vom Hotel • Bike Wäscheservice • ...und als Geschenk für Sie: **1 entspannende Steinöl-Teilmassage. ab Euro 614,00 im DZ Standard**

Als Geschenk für die nicht-bikende Begleitperson: 1 Wellnessgutschein im Wert von Euro 30,00 (bei Wochenaufenthalt).

Das Paket ist vom 17.05.2012 bis zum 03.11.2012 in allen Saisonszeiten und höheren Zimmerkategorien gegen Aufpreis buchbar.



Bike & Wellness Kurzgenuss

Zeitraum A) 17.05.-23.06.2012 & 06.10.-04.11.2012 **Zeitraum B)** 23.06.-14.07.2012 **Zeitraum C)** 14.07.-04.08.2012 & 18.08.-06.10.2012

Genießen Sie unseren Pfösl-Mountainbike Kurzgenuss in einer der schönsten Ferienregionen der südlichen Dolomiten mit unserem Bike Profi "Krauti" und dem einzigartigen Genießer- und Wellnessangebot im Pfösl...

3 oder 4 aktive Tage mit: Pfösl ¼ Wohlfühlpension, reichhaltigem Vital-Frühstücksbuffet, Vitalpina Nachmittagsnack von 13.00 - 17.00 Uhr, abends große Auswahl von unserem abwechslungsreichen à la carte Menu, verschiedenen kulinarischen Themen- und Spezialitätenabenden • **1 geführte Biketour** mit staatlich geprüften Guides in 2 Leistungsgruppen der Krautis Bike Academy • **1 Mountainbike Karte** • Bike Wäscheservice • 1 Energiepaket • **1 regenerierende Vital-Beine Massage.**

Zimmertyp	DZ Standard	DZ Standard plus	Pfösl Suite	Traublick Suite	Juniorsuite Natura (NEU)	Lärchen Suite	Zirben Suite	Suite Alpine	Suite Vitalpina	Suite N. 1375
4 Tage Special A	379,00	419,00	459,00	479,00	503,00	519,00	543,00	559,00	579,00	599,00
4 Tage Special B	443,00	471,00	511,00	551,00	571,00	591,00	631,00	651,00	671,00	691,00
4 Tage Special C	475,00	503,00	543,00	583,00	603,00	623,00	663,00	679,00	699,00	719,00
3 Tage Special A+B	362,00	383,00	413,00	443,00	458,00	473,00	512,00	518,00	533,00	548,00



Pfösl's Golf in Südtirol Package

Zeitraum A) 17.05.-23.06.2012 & 06.10.-04.11.2012 **Zeitraum B)** 23.06.-14.07.2012 **Zeitraum C)** 14.07.-04.08.2012 & 18.08.-06.10.2012
Zeitraum D) 04.08.-18.08.2012

Damit das Rendezvous mit dem kleinen weißen Ball zum besonderen Vergnügen wird... 7 Tage Aktivferien mit: Pfösl ¼ Wohlfühlension inklusive reichhaltigem Vital-Frühstücksbuffet, Vitalpina Nachmittagsnack von 13.00 - 17.00 Uhr, abends große Auswahl von unserem abwechslungsreichen à la carte Menu, verschiedenen kulinarischen Themen- und Spezialitätenabenden • Nutzung unserer neuen Vitalpina Wellness- & SPA Anlage • 4 Green Fees auf den schönsten Golfplätzen Südtirols mit der „Golf in Card“: Petersberg (6km), Karersee (20km), Alta Badia (72km), Lana (50km), Passeier (60km), Kastelruth (38km) • Reservierung der gewünschten Abschlagszeiten.

Zimmertyp	DZ Standard	DZ Standard plus	Pfösl Suite	Traublick Suite	Juniorsuite Natura (NEU)	Lärchen Suite	Zirben Suite	Suite Alpine	Suite Vitalpina	Suite N. 1375
7 Tage Special A	774,00	816,00	876,00	936,00	966,00	996,00	1.056,00	1.086,00	1.116,00	1.146,00
7 Tage Special B	868,00	917,00	987,00	1.057,00	1.092,00	1.127,00	1.197,00	1.232,00	1.267,00	1.302,00
7 Tage Special C	924,00	973,00	1.043,00	1.113,00	1.148,00	1.183,00	1.253,00	1.281,00	1.316,00	1.351,00
7 Tage Special D	1.043,00	1.078,00	1.148,00	1.218,00	1.253,00	1.278,00	1.358,00	1.386,00	1.421,00	1.456,00

* Im Zeitraum A erhalten Sie noch zusätzlich einen Wellnessgutschein im Wert von Euro 30,00 pro Person.



Golf & Wellness Kurzgenuss

Zeitraum A) 17.05.-23.06.2012 & 06.10.-04.11.2012 **Zeitraum B)** 23.06.-14.07.2012

Golfen in alpiner Höhe und verwöhnt werden in unserem Wellness- und Genießerhotel in einzigartiger Panoramalage... 4 Tage Wellnessferien mit: Pfösl ¼ Wohlfühlension inklusive reichhaltigem Vital-Frühstücksbuffet, Vitalpina Nachmittagsnack von 13.00 - 17.00 Uhr, abends große Auswahl von unserem abwechslungsreichen à la carte Menu, verschiedenen kulinarischen Themen- und Spezialitätenabenden • 2 Green Fees auf dem nur 6 km entfernten **Golfplatz Petersberg** • Nutzung unserer neuen Vitalpina Wellness- und SPA Anlage • Teilnahme am Bewegungs- und Aktivprogramm • **1 Vital Beine Massage** zur Erfrischung nach dem Golfen.

Zimmertyp	DZ Standard	DZ Standard plus	Pfösl Suite	Traublick Suite	Juniorsuite Natura (NEU)	Lärchen Suite	Zirben Suite	Suite Alpine	Suite Vitalpina	Suite N. 1375
4 Tage Special A	439,00	479,00	519,00	539,00	563,00	579,00	603,00	619,00	639,00	659,00
4 Tage Special B	503,00	531,00	571,00	611,00	631,00	651,00	691,00	711,00	731,00	751,00

Die Anreise ist an folgenden Tagen möglich: Sonntag, Montag, Dienstag

SPECIALS IM WINTER UND SOMMER

■ Winter ■ Sommer

**Skischule zum
Vorteilspreis**
08.01. - 04.02.2012
17.03. - 10.04.2012



Wenn Sie die Skischule im Hotel buchen, erhalten Sie 5 Tage Skischule zu je 2,5 Stunden zum Vorteilspreis von **Euro 125,00** pro Person. In der Hochsaison beträgt der Preis für 5 Tage Skischule **Euro 140,00** pro Person. Eigene Gruppenkurse für Kids ab 4 Jahren und Jugendliche ab 10 Jahren mit Spezialprogrammen. Kleinkinder sind im Yeti's Kinderland bestens aufgehoben.

Alle Informationen finden Sie unter www.obereggenski.com

SPECIAL for KIDS - Familienhit im Pfösl
07.12. - 24.12.2011 & 08.01. - 18.02.2012 & 25.02. - 10.04.2012
17.05. - 04.08.2012



Familien werden in dieser Zeit mit unserem Family Bonus belohnt. **Alle Kinder bis 8 Jahren (geboren nach dem 01.01.2004) wohnen in unseren Doppelzimmern Standard und Standard plus kostenlos. Kinder von 9-14 Jahren bezahlen einen Fixpreis von Euro 50,00 pro Tag. In unseren Design Suiten bezahlen Kinder von 4-14 Jahren einen Fixpreis von Euro 50,00.** Diese Ermäßigungen gelten bei einem Mindestaufenthalt von 7 Tagen mit 2 Vollzahlern.

Während der **gesamten Wintersaison** erhalten Kinder bis 8 Jahren (geb. nach dem 01.01.2004) den Skipass **kostenlos**, wenn ein Elternteil einen gleichwertigen Skipass erwirbt. Vom **17.03.2012 – 10.04.2012** erhalten **Kinder unter 8** (geb. nach dem 01.01.2004) den Skipass bei einem Wochenaufenthalt gratis. Kinder von **8-12 Jahren** (geboren zwischen 01.01.2000 und 31.12.2003) erhalten eine Ermäßigung von 50% auf den Skipass. Diese Ermäßigungen gelten nur, wenn mindestens ein Elternteil einen Wochenskipass erwirbt. Pro Elternteil kommt je 1 Kind in den Genuss der Ermäßigung. Auch die Skischule und der Skiverleih gewähren in dieser Zeit Ermäßigungen.

Dolomiti Super Sun
17.03. - 01.04.2012



Ein GRATIS Ski-Urlaubstag...
Vom 17.03. - 01.04.2012 wohnen alle Paare 7 Tage zum Preis von 6 und erhalten 6 Tage Skipass zum Preis von 5!

**ab Euro 672,00 p. P.
im DZ Standard**

Dieses Paket ist auf Anfrage in allen Zimmerkategorien buchbar. Das Angebot gilt nicht in Kombination mit dem Sonderangebot Ski Special for Kids.

Top Skipass Service

Kaufen Sie Ihren Wunschskipass direkt an unserer Hotelrezeption und vermeiden Sie somit lange Wartezeiten an den Skipassschaltern: Wählen Sie zwischen verschiedenen Mehrtageesskipässen im Skigebiet Obereggen oder zahlreichen Kombinationen mit dem Dolomiti Superski Karusell. Einige Skipasspreise im Überblick... Gerne informieren wir Sie über weitere Kombinationen und übertragbare Familienskipässe! **Neu im Winter 2012: Auf Anfrage können Sie 3 oder 4 Skitage im Skigebiet Obereggen während Ihres Aufenthaltes beliebig wählen oder auch direkt Tageskarten bei uns an der Hotelrezeption kaufen!**



Die wichtigsten Skipasspreise im Überblick:

Erster Schnee 07.12. - 23.12.2011	4 Tage 91,00 €	6 Tage 142,00 €	5+1 Kombi 171,00 €
Hochsaison 24.12. - 07.01.2012 & 05.02. - 17.03.2012	4 Tage 148,00 €	6 Tage 204,00 €	5+1 Kombi 214,00 €
Saison 08.01. - 04.02.2012 & 18.03. - 10.04.2012	4 Tage 130,00 €	6 Tage 179,00 €	5+1 Kombi 189,00 €

SPECIALS IM WINTER UND SOMMER

■ Winter ■ Sommer

OPEN SPA
Romantiktage
07.12. - 10.04.2012
17.05. - 04.11.2012



Genießen Sie traumhafte Tage zu zweit in voller Entspannung...

2 himmlische Übernachtungen inklusive • allen Leistungen unserer Pfösl's ¼ Wohlfühlpension • Nutzung unserer neuen Vitalpina "Indoor & Outdoor" Wellnessanlage • 1 Romantikbad bei Kerzenschein und Champagner in unserer neuen OPEN SPA mit Blick auf die Dolomiten.

ab Euro 212,00 p. P. im DZ Standard



Zeit zum Durchatmen
07.12. - 24.12.2011 & 08.01. - 10.04.2012
17.05.2012 - 04.11.2012



Mit jedem Atemzug zu mehr Wohlbefinden... Gezielte Atemübungen fördern die Vitalität, innere Ruhe, Konzentrationsfähigkeit und setzen ungeahnte Ressourcen für das ganzheitliche Wohlbefinden frei... Lernen Sie mit uns die beruhigende oder anregende Wirkung spezieller Atemtechniken mit kleinen Tipps auch für den Alltag zu Hause...

Genießen Sie 4 Tage inkl. • unserer Pfösl's ¼ Wohlfühlpension mit • 1 Vitalpina Atemwanderung • 1 Vitalpina Durchatmen Booklet • Teilnahme am Bewegungs- und Sportprogramm zum Thema „Durchatmen“ • 1 Vitalpina Duftsäckchen • 1 Vitalpina Fragrance • 1 wohltuende Atem-Rhythmus-Massage in unserer NATURE SPA (einlösbar von Mo-Sa von 08.00 - 15.00) • Teilnahme am Wochen- und Aktivprogramm mit täglich geführten Wanderungen • Nutzung unserer neuen Vitalpina Wellness- und SPA Anlage.

ab Euro 412,00 im DZ Standard



60+ Evergreen Bonus
08.01. - 04.02.2012 & 17.03. - 10.04.2012
17.05. - 14.07.2012 & 06.10. - 04.11.2012



60+

Für alle Senioren (geboren vor dem 01.01.52) gewähren wir bei Wochenbuchungen -5% auf den Zimmerpreis. Dies gilt für alle Winterbuchungen vor dem 15.12.2011 und für alle Sommerbuchungen bis zum 30.04.2012

Pfösl
Wellness Days
08.01. - 18.02.2012
25.02. - 09.04.2012
17.05. - 04.08.2012
20.08. - 04.11.2012



Genießen Sie 3, 4 oder 5 Tage inkl. unserer ¼ Wohlfühlpension, Teilnahme am Wochen- und Aktivprogramm, Nutzung unserer neuen Vitalpina Wellness- und SPA Anlage sowie einem Wellnessgutschein* im Wert von Euro 30,00! Lassen Sie sich von unserem Wohlfühlangebot mit entspannenden Momenten, kulinarischen Gaumenfreuden und vielen kleinen Herzlichkeiten rundum verwöhnen!

3 Tage ab Euro 273,00 pro Person
4 Tage ab Euro 332,00 pro Person
5 Tage ab Euro 420,00 pro Person

Die Anreise ist an folgenden Tagen möglich: **Sonntag - Montag - Dienstag.**

*Gerne können Sie den Wellnessgutschein täglich von 08.00 bis 15.00 Uhr einlösen. Der Gutschein ist nicht übertragbar.

Pfösl's Stammgästepreis

TIPP!

04.02. - 11.02.2012
24.03. - 31.03.2012
17.05. - 26.05.2012
07.07. - 14.07.2012
20.10. - 27.10.2012

Vorteilspreise für alle Pfösl Stammgäste: Während unseren Stammgästewochen erhalten Sie zusätzlich zu unseren Pfösl's Wohlfühlleistungen auf den jeweiligen Wochenpreis spezielle Ermäßigungen:

2. - 5.	Aufenthalt:	5%
6. - 10.	Aufenthalt:	10%
11. - 15.	Aufenthalt:	15%
16. - 20.	Aufenthalt:	20%
+20.	Aufenthalt:	25%

For Singles only

07.12. - 24.12.2011
08.01. - 04.02.2012
17.03. - 10.04.2012
17.05. - 16.07.2012
06.10. - 04.11.2012

In dieser Zeit berechnen wir bei einer Wochenbuchung keinen Einzelzimmerzuschlag im DZ Standard und DZ Standard plus.

Honey Moon Bonus

07.12. - 10.04.2012
17.05. - 04.11.2012



Genießen Sie die **traute Zweisamkeit im Pfösl** und **erholen Sie sich vom Hochzeitstrubel...** Das modern- alpine Design, das behagliche Ambiente, unser neuer Vitalpina Wellness Bereich und vor allem die haubenverdächtige Gourmet-Natur-Küche garantieren eine unvergessliche Hochzeitsreise im Pfösl. Außerdem überraschen wir Sie mit einer Flasche Sekt bei Ihrer Ankunft und jeden Tag mit einer süßen Überraschung auf Ihrem Zimmer. (Mindestaufenthalt 4 Tage). Alle Frischvermählten wohnen in unseren neuen Panorama Design Suiten zu Sonderpreisen (-5%)!

Alpine Pearls Bonus

17.05. - 04.11.2012



Aufgepasst... alle Gäste, welche während Ihres Pfösl Urlaubs für **mindestens 4 Tage den Autoschlüssel** an der Hotelrezeption **abgeben** oder mit der **Bahn anreisen**, werden mit unserem Pfösl Alpine Pearls Bonus belohnt: 1 Gebietswanderkarte mit Wandervorschlägen und 1 Guest Card Rosengarten / Latemar im Wert von Euro 36,00 für nur 20,00 Euro. Mit dieser Bonuscard können Sie 3 Liftfahrten in 7 Tagen im Rosengarten/Latemar/Seiser Alm und 7 Tage alle öffentlichen Verkehrsmittel und einige Seilbahnen nutzen!



Yoga & Wellness im Pfösl

23.06. - 30.06.2012
07.10. - 14.10.2012



Mit Yoga zu innerer Ausgeglichenheit...

Der fließende Wechsel von der Yoga-Übung zur Entspannung harmonisiert Durchblutung, Stoffwechsel und alle Körperfunktionen... **7 Entspannungstage** inklusive allen Leistungen unserer Pfösl's ¼ Pension • täglich 2 Yoga-Einheiten mit Dipl. Yogalehrerin Heidi Welter-Maas • Meditationsspaziergänge • Teilnahme am Aktiv und Wanderprogramm mit Vitalpina Atemwanderungen • Entspannung in unserer Vitalpina Wellness- und SPA-Anlage

Termin 1 ab 808,00 pro Person
Termin 2 ab 714,00 pro Person

PREISLISTE UND ZIMMER im Überblick

Alle Preise verstehen sich pro Person inklusive unserer Pfösl's Wohlfühlpension. Die Zimmerskizzen sind nur Beispiele und können leicht abweichen.



DZ Standard (22-24 m²) 2 - 3 Personen



Das **Doppelzimmer Standard** ist ein traditionell eingerichtetes Doppelzimmer im Stammhaus mit heimischem Holz, kleinem Badezimmer mit Bad oder Dusche, WC, kein Bidet, Panoramabalkon, kuscheligem Bademantel, Wellnesstasche, Badeschlappen, Safe, Fön, Sat-TV.

Preise Winter 2011 / 2012

07.12. - 24.12.2012	ab 7 Tage	Euro	86,00
08.01. - 04.02.2012	4 - 6 Tage	Euro	89,00
17.03. - 31.03.2012	1 - 3 Tage	Euro	91,00
24.12. - 08.01.2012	ab 7 Tage	Euro	130,00
	4 - 6 Tage	Euro	133,00
	1 - 3 Tage	Euro	135,00
04.02. - 18.02.2012	ab 7 Tage	Euro	98,00
25.02. - 16.03.2012	4 - 6 Tage	Euro	101,00
31.03. - 09.04.2012	1 - 3 Tage	Euro	103,00
18.02. - 25.02.2012	ab 7 Tage	Euro	112,00
	4 - 6 Tage	Euro	115,00
	1 - 3 Tage	Euro	118,00

Preise Sommer 2012

17.05.-14.07.2012 06.10.-04.11.2012	ab 7 Tage	Euro	94,00
	4 - 6 Tage	Euro	97,00
	1 - 3 Tage	Euro	99,00
14.07.-04.08.2012 18.08.-06.10.2012	ab 7 Tage	Euro	102,00
	4 - 6 Tage	Euro	105,00
	1 - 3 Tage	Euro	107,00
04.08.-18.08.2012	ab 7 Tage	Euro	119,00
	4 - 6 Tage	Euro	122,00
	1 - 3 Tage	Euro	124,00

DZ Standard plus (22-30 m²) 2 - 4 Personen



Das **Doppelzimmer Standard plus** ist ein gemütliches Doppelzimmer im Stammhaus in massiver Fichte, mit Badezimmer mit Bad oder Dusche, WC, Bidet, Panoramabalkon / Terrasse, kuscheligem Bademantel, Wellnesstasche, Badeschlappen, Safe, Fön, Sat-TV.



Preise Winter 2011 / 2012

07.12. - 24.12.2012	ab 7 Tage	Euro	96,00
08.01. - 04.02.2012	4 - 6 Tage	Euro	99,00
17.03. - 31.03.2012	1 - 3 Tage	Euro	101,00
24.12. - 08.01.2012	ab 7 Tage	Euro	137,00
	4 - 6 Tage	Euro	140,00
	1 - 3 Tage	Euro	142,00
04.02. - 18.02.2012	ab 7 Tage	Euro	106,00
25.02. - 16.03.2012	4 - 6 Tage	Euro	109,00
31.03. - 09.04.2012	1 - 3 Tage	Euro	111,00
18.02. - 25.02.2012	ab 7 Tage	Euro	119,00
	4 - 6 Tage	Euro	122,00
	1 - 3 Tage	Euro	124,00

Preise Sommer 2012



17.05.-14.07.2012 06.10.-04.11.2012	ab 7 Tage	Euro	101,00
	4 - 6 Tage	Euro	104,00
	1 - 3 Tage	Euro	106,00
14.07.-04.08.2012 18.08.-06.10.2012	ab 7 Tage	Euro	109,00
	4 - 6 Tage	Euro	112,00
	1 - 3 Tage	Euro	114,00
04.08.-18.08.2012	ab 7 Tage	Euro	124,00
	4 - 6 Tage	Euro	127,00
	1 - 3 Tage	Euro	129,00


Alle Preise verstehen sich pro Person inklusive unserer Pfösl's Wohlfühlpension. Die Zimmerskizzen sind nur Beispiele und können leicht abweichen.

Pfösl Suite (40 m ²) 2 - 5 Personen		Preise Winter 2011 / 2012			Preise Sommer 2012			
 <p>Die Pfösl Suite ist eine großzügig eingerichtete Mansardensuite mit: Balkon, abgegrenztem Schlaf- und Wohnbereich mit Tiroler Kachelofen, großzügigem Bad, kuscheligem Bademantel, Wellness Tasche, Badeschlappen, Safe, Fön, Sat-TV.</p>		07.12. - 24.12.2012	ab 7 Tage	Euro 106,00	17.05.-14.07.2012	ab 7 Tage	Euro 111,00	
		08.01. - 04.02.2012	4 - 6 Tage	Euro 109,00		06.10.-04.11.2012	4 - 6 Tage	Euro 114,00
		17.03. - 31.03.2012	1 - 3 Tage	Euro 111,00			1 - 3 Tage	Euro 116,00
		24.12. - 08.01.2012	ab 7 Tage	Euro 147,00	14.07.-04.08.2012	ab 7 Tage	Euro 119,00	
			4 - 6 Tage	Euro 150,00		4 - 6 Tage	Euro 122,00	
			1 - 3 Tage	Euro 152,00		1 - 3 Tage	Euro 124,00	
		04.02. - 18.02.2012	ab 7 Tage	Euro 116,00	04.08.-18.08.2012	ab 7 Tage	Euro 134,00	
		25.02. - 16.03.2012	4 - 6 Tage	Euro 119,00		4 - 6 Tage	Euro 137,00	
		31.03. - 09.04.2012	1 - 3 Tage	Euro 121,00		1 - 3 Tage	Euro 139,00	
		18.02. - 25.02.2012	ab 7 Tage	Euro 129,00				
4 - 6 Tage	Euro 132,00							
1 - 3 Tage	Euro 134,00							

Traumblicksuite (44 m ²) 2 - 5 Personen		Preise Winter 2011 / 2012			Preise Sommer 2012			
 <p>Die Pfösl's Traumblicksuite ist eine traumhaft schöne, mit hochwertigen Südtiroler Materialien ausgestattete Mansardensuite in warmen Farben: getrennter Schlafbereich, großer Wohnbereich mit Kachelofen, großer Panoramabalkon, zwei Bäder mit Badewanne, kuscheligem Bademantel, Wellness Tasche, Badeschlappen, Safe, Fön, Sat-TV.</p>		07.12. - 24.12.2012	ab 7 Tage	Euro 116,00	17.05.-14.07.2012	ab 7 Tage	Euro 121,00	
		08.01. - 04.02.2012	4 - 6 Tage	Euro 119,00		06.10.-04.11.2012	4 - 6 Tage	Euro 124,00
		17.03. - 31.03.2012	1 - 3 Tage	Euro 121,00			1 - 3 Tage	Euro 126,00
		24.12. - 08.01.2012	ab 7 Tage	Euro 157,00	14.07.-04.08.2012	ab 7 Tage	Euro 129,00	
			4 - 6 Tage	Euro 160,00		4 - 6 Tage	Euro 132,00	
			1 - 3 Tage	Euro 162,00		1 - 3 Tage	Euro 134,00	
		04.02. - 18.02.2012	ab 7 Tage	Euro 126,00	04.08.-18.08.2012	ab 7 Tage	Euro 144,00	
		25.02. - 16.03.2012	4 - 6 Tage	Euro 129,00		4 - 6 Tage	Euro 147,00	
		31.03. - 09.04.2012	1 - 3 Tage	Euro 131,00		1 - 3 Tage	Euro 149,00	
		18.02. - 25.02.2012	ab 7 Tage	Euro 139,00				
4 - 6 Tage	Euro 142,00							
1 - 3 Tage	Euro 144,00							

Alle Preise verstehen sich pro Person inklusive unserer Pfösl's Wohlfühlpension. Die Zimmerskizzen sind nur Beispiele und können leicht abweichen.

Juniorsuite NATURA (30 m ²) 2 - 3 Personen		Preise Winter 2011 / 2012			Preise Sommer 2012			
 <p>Die Juniorsuite Natura ist eine modern eingerichtete Suite im Stammhaus in heimischer Laternarlichte kombiniert mit edlen Stoffen und heimischen Materialien: Schlafbereich mit herrlichem Ausblick, gemütlicher Wohncke beide mit Lärchenholzboden, exklusives Bad mit Dusche, WC, Bidet, Panoramabalkon, kuscheligem Bademantel, Wellnesstasche, Badeschlapfen, Safe, Fön, Sat-TV und Internet. (NEU)</p>		07.12. - 24.12.2012	ab 7 Tage	Euro 121,00	17.05.-14.07.2012	ab 7 Tage	Euro 126,00	
		08.01. - 04.02.2012	4 - 6 Tage	Euro 124,00		06.10.-04.11.2012	4 - 6 Tage	Euro 129,00
		17.03. - 31.03.2012	1 - 3 Tage	Euro 126,00			1 - 3 Tage	Euro 131,00
		24.12. - 08.01.2012	ab 7 Tage	Euro 162,00	14.07.-04.08.2012	ab 7 Tage	Euro 134,00	
			4 - 6 Tage	Euro 165,00		4 - 6 Tage	Euro 137,00	
			1 - 3 Tage	Euro 167,00		1 - 3 Tage	Euro 139,00	
		04.02. - 18.02.2012	ab 7 Tage	Euro 131,00	04.08.-18.08.2012	ab 7 Tage	Euro 149,00	
		25.02. - 16.03.2012	4 - 6 Tage	Euro 134,00		4 - 6 Tage	Euro 152,00	
		31.03. - 09.04.2012	1 - 3 Tage	Euro 136,00		1 - 3 Tage	Euro 154,00	
		18.02. - 25.02.2012	ab 7 Tage	Euro 144,00				
4 - 6 Tage	Euro 147,00							
1 - 3 Tage	Euro 149,00							

Lärchen Suite (40 m ²) 2 - 4 Personen		Preise Winter 2011 / 2012			Preise Sommer 2012			
 <p>Die Lärchen Suite ist eine traumhaft schöne Suite im Neubau (1. Obergeschoss) mit herrlichem Ausblick auf die Dolomiten: wunderschöner Schlafbereich, gemütlicher Wohnbereich, exklusives Bad mit WC, Dusche und Badewanne, Bademantel, Wellnesstasche, Badeschlappen, Fön, begehrbarer Schrank, Safe, SAT-TV, Minibar, Internet und Panoramaterrasse. (NEU)</p>		07.12. - 24.12.2012	ab 7 Tage	Euro 131,00	17.05.-14.07.2012	ab 7 Tage	Euro 131,00	
		08.01. - 04.02.2012	4 - 6 Tage	Euro 134,00		06.10.-04.11.2012	4 - 6 Tage	Euro 134,00
		17.03. - 31.03.2012	1 - 3 Tage	Euro 136,00			1 - 3 Tage	Euro 136,00
		24.12. - 08.01.2012	ab 7 Tage	Euro 172,00	14.07.-04.08.2012	ab 7 Tage	Euro 139,00	
			4 - 6 Tage	Euro 175,00		4 - 6 Tage	Euro 142,00	
			1 - 3 Tage	Euro 177,00		1 - 3 Tage	Euro 144,00	
		04.02. - 18.02.2012	ab 7 Tage	Euro 141,00	04.08.-18.08.2012	ab 7 Tage	Euro 154,00	
		25.02. - 16.03.2012	4 - 6 Tage	Euro 144,00		4 - 6 Tage	Euro 157,00	
		31.03. - 09.04.2012	1 - 3 Tage	Euro 146,00		1 - 3 Tage	Euro 159,00	
		18.02. - 25.02.2012	ab 7 Tage	Euro 154,00				
4 - 6 Tage	Euro 157,00							
1 - 3 Tage	Euro 159,00							

Alle Preise verstehen sich pro Person inklusive unserer Pfösl's Wohlfühlpension. Die Zimmerskizzen sind nur Beispiele und können leicht abweichen.

Zirben Suite (45 m²) 2 - 4 Personen



Die **Zirben Suite** ist eine traumhaft schöne Suite im Neubau (Parterre) mit herrlichem Ausblick auf die Dolomiten: modern eingerichtet vorwiegend in Zirbenholz, mit seinen positiven Auswirkungen auf eine bessere Schlafqualität. Das Zirbenholz reduziert die Herzfrequenz und sorgt somit für innere Ruhe und erholsamen Schlaf. Wunderschöner Schlafbereich und gemütlicher Wohnbereich mit Lärchenholzboden, exklusives Bad mit WC, Dusche und Badewanne, Bademantel, Wellnesstasche, Badeschlappen, Fön, begehbare Schrank, Safe, SAT-TV, Minibar, Internet und Liegewiese. (NEU)

Preise Winter 2011 / 2012

07.12. - 24.12.2012	ab 7 Tage	Euro	141,00
08.01. - 04.02.2012	4 - 6 Tage	Euro	144,00
17.03. - 31.03.2012	1 - 3 Tage	Euro	146,00
24.12. - 08.01.2012	ab 7 Tage	Euro	177,00
	4 - 6 Tage	Euro	180,00
	1 - 3 Tage	Euro	182,00
04.02. - 18.02.2012	ab 7 Tage	Euro	151,00
25.02. - 16.03.2012	4 - 6 Tage	Euro	154,00
31.03. - 09.04.2012	1 - 3 Tage	Euro	156,00
18.02. - 25.02.2012	ab 7 Tage	Euro	159,00
	4 - 6 Tage	Euro	168,00
	1 - 3 Tage	Euro	164,00

Preise Sommer 2012

17.05.-14.07.2012 06.10.-04.11.2012	ab 7 Tage	Euro	141,00
	4 - 6 Tage	Euro	144,00
	1 - 3 Tage	Euro	149,00
14.07.-04.08.2012 18.08.-06.10.2012	ab 7 Tage	Euro	149,00
	4 - 6 Tage	Euro	152,00
	1 - 3 Tage	Euro	154,00
04.08.-18.08.2012	ab 7 Tage	Euro	164,00
	4 - 6 Tage	Euro	167,00
	1 - 3 Tage	Euro	169,00

Suite Alpine (50 m²) 2 - 5 Personen



Die **Suite Alpine** ist eine traumhafte Panoramasuite im Parterre des Neubaus mit herrlichem Ausblick auf die Dolomiten: getrennter Schlafbereich und großer Wohnbereich mit Lärchenholzboden, exklusives Bad mit WC, Dusche und Badewanne, Bademantel, Wellnesstasche, Badeschlappen, Fön, begehbare Schrank, Safe, SAT-TV, Minibar, Internet, Liegewiese zur Ostseite/Westseite. (NEU)

Preise Winter 2011 / 2012

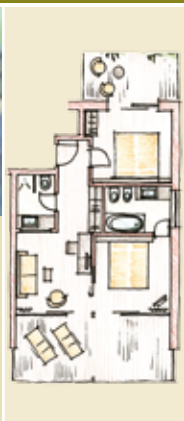
07.12. - 24.12.2012	ab 7 Tage	Euro	146,00
08.01. - 04.02.2012	4 - 6 Tage	Euro	149,00
17.03. - 31.03.2012	1 - 3 Tage	Euro	151,00
24.12. - 08.01.2012	ab 7 Tage	Euro	182,00
	4 - 6 Tage	Euro	185,00
	1 - 3 Tage	Euro	187,00
04.02. - 18.02.2012	ab 7 Tage	Euro	156,00
25.02. - 16.03.2012	4 - 6 Tage	Euro	159,00
31.03. - 09.04.2012	1 - 3 Tage	Euro	161,00
18.02. - 25.02.2012	ab 7 Tage	Euro	164,00
	4 - 6 Tage	Euro	167,00
	1 - 3 Tage	Euro	169,00

Preise Sommer 2012

17.05.-14.07.2012 06.10.-04.11.2012	ab 7 Tage	Euro	146,00
	4 - 6 Tage	Euro	149,00
	1 - 3 Tage	Euro	151,00
14.07.-04.08.2012 18.08.-06.10.2012	ab 7 Tage	Euro	153,00
	4 - 6 Tage	Euro	156,00
	1 - 3 Tage	Euro	158,00
04.08.-18.08.2012	ab 7 Tage	Euro	168,00
	4 - 6 Tage	Euro	171,00
	1 - 3 Tage	Euro	173,00

Alle Preise verstehen sich pro Person inklusive unserer Pfösl's Wohlfühlpension. Die Zimmerskizzen sind nur Beispiele und können leicht abweichen.

Suite Vitalpina (56 m²) 2 - 6 Personen



Die Suite Vitalpina ist eine großzügige Suite mit traumhaftem Panorama auf die Bergkulisse: feine Stoffe und Möbel in warmen Farben verzaubern das Schlafzimmer, den abgegrenzten Wohnbereich & den separaten Gäste-Schlafbereich, zwei exklusive Bäder mit WC, Dusche & Badewanne, Bademantel, Wellnesstasche, Badeschlappen, Fön, begehrter Schrank, Safe, SAT-TV, Minibar, Internet, große Terrasse auf die Ostseite, private Liegewiese zur Westseite. (NEU)

Preise Winter 2011 / 2012

07.12. - 24.12.2012	ab 7 Tage	Euro	151,00
08.01. - 04.02.2012	4 - 6 Tage	Euro	154,00
17.03. - 31.03.2012	1 - 3 Tage	Euro	156,00
24.12. - 08.01.2012	ab 7 Tage	Euro	187,00
	4 - 6 Tage	Euro	190,00
	1 - 3 Tage	Euro	192,00
04.02. - 18.02.2012	ab 7 Tage	Euro	161,00
25.02. - 16.03.2012	4 - 6 Tage	Euro	164,00
31.03. - 09.04.2012	1 - 3 Tage	Euro	166,00
18.02. - 25.02.2012	ab 7 Tage	Euro	169,00
	4 - 6 Tage	Euro	172,00
	1 - 3 Tage	Euro	174,00

Preise Sommer 2012

17.05.-14.07.2012 06.10.-04.11.2012	ab 7 Tage	Euro	151,00
	4 - 6 Tage	Euro	154,00
	1 - 3 Tage	Euro	156,00
14.07.-04.08.2012 18.08.-06.10.2012	ab 7 Tage	Euro	158,00
	4 - 6 Tage	Euro	161,00
	1 - 3 Tage	Euro	163,00
04.08.-18.08.2012	ab 7 Tage	Euro	173,00
	4 - 6 Tage	Euro	176,00
	1 - 3 Tage	Euro	178,00

Suite Nr. 1375 (52 m²) 2 - 3 Personen



Wohnen in exklusivem Ambiente... traumhaft schön, sehr modern eingerichtete Suite mit Bergpanorama, wobei der Wohn- und Schlafbereich nur indirekt voneinander abgetrennt sind. Ein Holzboden aus Lärche, feine Stoffe und edle Möbel verzaubern den Wohn- und Schlafbereich; sehr modern eingerichtetes Bad mit Bergblick, WC, Dusche und Badewanne, Bademantel, Wellnesstasche, Badeschlappen, Fön, begehrter Schrank, Safe, SAT-TV, Minibar, Internet, private Liegewiese. (NEU)

Preise Winter 2011 / 2012

07.12. - 24.12.2012	ab 7 Tage	Euro	156,00
08.01. - 04.02.2012	4 - 6 Tage	Euro	159,00
17.03. - 31.03.2012	1 - 3 Tage	Euro	161,00
24.12. - 08.01.2012	ab 7 Tage	Euro	192,00
	4 - 6 Tage	Euro	195,00
	1 - 3 Tage	Euro	197,00
04.02. - 18.02.2012	ab 7 Tage	Euro	166,00
25.02. - 16.03.2012	4 - 6 Tage	Euro	169,00
31.03. - 09.04.2012	1 - 3 Tage	Euro	171,00
18.02. - 25.02.2012	ab 7 Tage	Euro	174,00
	4 - 6 Tage	Euro	177,00
	1 - 3 Tage	Euro	179,00

Preise Sommer 2012

17.05.-14.07.2012 06.10.-04.11.2012	ab 7 Tage	Euro	156,00
	4 - 6 Tage	Euro	159,00
	1 - 3 Tage	Euro	161,00
14.07.-04.08.2012 18.08.-06.10.2012	ab 7 Tage	Euro	163,00
	4 - 6 Tage	Euro	166,00
	1 - 3 Tage	Euro	168,00
04.08.-18.08.2012	ab 7 Tage	Euro	178,00
	4 - 6 Tage	Euro	181,00
	1 - 3 Tage	Euro	183,00

Alle Preise verstehen sich pro Person inklusive unserer Pfösl's Wohlfühlpension. Die Zimmerskizzen sind nur Beispiele und können leicht abweichen.

KINDERPREISE 2011 - 2012

07.12.2011 – 04.11.2012	DZ Standard & Standard plus	Suiten
bis 3 Jahre (geb. nach dem 01.01.09)	20,00 Euro	25,00 Euro
4-8 Jahre (geb. zw. 01.01.03 + 31.12.08)	55,00 Euro	65,00 Euro
9-14 Jahre (geb. zw. 01.01.97 + 31.12.03)	66,00 Euro	79,00 Euro
ab 15 Jahren (geb. vor dem 31.12.97)	-10%	-20%



Die Preise verstehen sich pro Tag inklusive unserer Pfösl's Wohlfühlpension. Die Kinderermäßigungen gelten nur im Elternzimmer. Das Alter der Kinder wird nach dem Geburtsjahr berechnet.

ALLGEMEINE INFORMATIONEN:

- Alle Preise verstehen sich pro Person, inklusive der Pfösl's Wohlfühlpension, Wochenprogramm und allen Abgaben.
- Alle Pauschalangebote gelten auf der Basis des Doppelzimmers Standard inklusive allen Pfösl's Wohlfühlleistungen. Auf alle anderen Zimmerkategorien wird die Preisdifferenz laut Preisliste berechnet. Wir informieren, dass die verschiedenen Pakete und Specials nicht gleichzeitig buchbar sind.
- Alle Zimmer sind mit Dusche, WC, Selbstwähl-Telefon, Safe, Föhn, Fernseher und Balkon ausgestattet.
- Bei Stornierung unsere Bitte: informieren Sie uns rechtzeitig. Wir versuchen, das Zimmer weiterzuvermieten. Wenn nicht, gelten folgende Stornobedingungen: Bis 30 Tage vor der Anreise: Stornierung kostenlos, 29-15 Tage vor Anreise: 40% des Preises, 14-8 Tage vor Anreise: 60%; 0-8 Tage vor Anreise oder bei frühzeitiger Abreise 70%.
- Denken Sie an eine Reiserücktrittsversicherung. Gerne informieren wir Sie darüber und bieten Ihnen den Service des Abschlusses an.
- Sie können die Zahlung gerne in bar, mit Schecks oder mit Kreditkarte (VISA und Mastercard) oder EC-Karte tätigen.
- Gerne können Sie Ihren Vierbeiner mitbringen. Bitte informieren Sie uns darüber im Vorfeld. Pro Tag verrechnen wir einen Unkostenbeitrag von € 20,00 (ohne Futter)

sowie bei Bedarf Endreinigung von € 35,00. Bitte haben Sie Verständnis, dass keine Tiere im Restaurant und im Wellnessbereich erlaubt sind.

- Die Zimmer sind am Anreisetag bis spätestens 14.00 Uhr bezugsfertig. Die Zimmerfreigabe erfolgt am Abreisetag bis 11.00 Uhr.
- Late Check out mit Zimmerfreigabe um 18.00 Uhr, Nutzung unserer Vitalpina Wellness Anlage und Stärkung am Vitalbuffet (nur auf Anfrage): 40,00 Euro pro Person.
- Benutzung unserer Wellness Anlage und Stärkung am Vitalbuffet am Abreisetag 25,00 pro Person.
- Einzelzimmerzuschlag pro Tag € 30,00 im DZ Standard und DZ Standard plus. Während der Hochsaison berechnen wir 50% Einzelzimmerzuschlag.
- **Alle Preise und Angaben wurden sorgfältig und mehrmals kontrolliert. Druckfehler, Irrtümer und Änderungen vorbehalten.**

Anreise mit dem Auto: Abfahrt von der Bennerautobahn (A22) bei Bozen Nord, dann ca. 0,5 km in Richtung Bozen entlang der Brennerstaatsstraße (SS 12) bis zum Kreisverkehr – von dort durch den Tunnel in das Eggental einbiegen (SS 241) und auf der langen Dolomitenstraße weiterfahren. In Birchabruck rechts abbiegen, der Straße bis nach Deutschnofen folgen. Bevor Sie ins Dorf Deutschnofen reinfahren, finden Sie unser ****Hotel Pfösl links auf einem Hügel.



trehs



VITALIS
DR. TOUATI
NATURAL INTELLIGENCE

alpine.healthcare
NATURAL INTELLIGENCE

GUINOT
INSTITUT • PARIS

NATURE SPA

ZEIT ZUM DURCHATMEN...



Die Naturverbundenheit und Nachhaltigkeit haben auch in unserer Beauty- und Massageabteilung einen besonderen Stellenwert. Der neue Anbau, unsere „NATURE SPA“ (Klimahaus A) auf ca. 130 m² wurde im Mai 2010 eröffnet und zeichnet sich nicht nur durch Energieeinsparung, sondern auch durch ökologische Bauweise und Nutzung erneuerbarer Energien zur Wärmeerzeugung aus. Für Ihre Schönheit und Gesundheit verwenden wir vor allem **reine und traditionelle Naturprodukte von qualitativ hochwertigen Produktlinien**.

Ihr Wohlfühl-, Entspannungs- und Erholungserlebnis steht für uns an erster Stelle. Durch unsere speziell erlernten Techniken bieten wir Ihnen den Luxus, mehr als nur einen schönen Moment in unserer Nature Spa zu genießen - mehr als nur schöne Erinnerungen mit nach Hause zu nehmen... **Durch die Unterstützung unserer Fachleute ermöglichen wir Ihnen ein dauerhaftes Erlebnis an Erholung** und auch für den Alltag haben wir **wichtige Tipps und Tricks**, um stressige Situationen zu meistern!



KLEINE AKTIONEN MIT GROSSER WIRKUNG!

Vom Check-In bis zur Abreise überrascht das neue Angebot **Vitalpina Durchatmen** mit zahlreichen, manchmal unscheinbaren, jedoch stets beeindruckenden Inhalten. Die beruhigende oder anregende Wirkung spezieller Atemtechniken wird bei uns von der Küche bis zum Wohlfühlbereich erlebbar gemacht, z.B. beim Experimentieren mit Tees, Düften, Gewürzen, Kräutern, Massageölen oder Bewegungsabläufen. Nutzen Sie die Chance mit jedem Atemzug die Qualität Ihres Lebens zu erhöhen! Durch richtiges und bewusstes Atmen können Sie Ihr ganzes Leben positiv beeinflussen: Gefühle, Vitalität, Stress, Schlafstörungen, Schmerzinderung usw. **Überzeugen Sie sich selbst von unserem Angebot!!**

EMPFEHLUNG 25 Min. ca. 40,00 Euro
Zur Verbesserung Ihrer Tiefenentspannung bieten unsere Fachleute spezielle Behandlungen und Atemtechniken zur Verbesserung ihres allgemeinen Wohlbefindens an.

REINIGUNGSRITUALE

Gründliches Waschen befreit nicht nur von Schweiß und Schmutz, sondern ist auch ein unbewusstes Ritual zur Steigerung des Glücks.

Durch unsere verschiedenen Reinigungsrituale bieten wir Ihnen ein Gefühl der völligen Leichtigkeit und Reinheit.

Vitalpina® Heubürstenpeeling mit Wacholderextrakt

Das Vitalpina® Heubürstenpeeling folgt einem konsequenten Konzept, mit dem Ziel, eine Tiefenreinigung und Tiefenentspannung zu erreichen. Die Haut erstrahlt gepflegter, klarer, transparenter und leuchtender. Die Funktionsfähigkeit und Regeneration der Haut werden aktiviert und die Lymphstimulation und die Entgiftung angeregt.

Bergsalzpeeling

Eine Synergie aus Bergsalz, reinen Ölen und edlen Essenzen, befreit die Haut von Schüppchen und liefert zur selben Zeit wichtige Mineralstoffe und Spurenelemente. Durch den Duft der reinen ätherischen Öle erleichtern wir Ihnen das Durchatmen und entspannen.

TREHS Latschenkiefer-Peeling

Sanftes Ganzkörperpeeling mit dem Mehl der Sarner Latschenzapfen und wohltuenden Essenzen, reinigt die Haut, fördert die Durchblutung, wirkt aktivierend und befreiend auf allen Ebenen.

Peeling	ca. 25 Min.	42,00 Euro
+ Einölung oder Teilmassage	ca. 50 Min.	79,00 Euro
+ Vollmassage	ca. 75 Min.	99,00 Euro
+ Teilmassage u. Packungsbad	ca. 75 Min.	125,00 Euro
+ Vollmassage u. Packungsbad	ca. 100 Min.	144,00 Euro

ENTSCHLACKEN UND REDUZIEREN

Cellulite - resonanz massage®



Das innovative & wirkungsvolle Cellulite-Programm

Die Behandlung beinhaltet Fussbad, Algenbad im Vitalis Bad, Schröpfungsmassage mit spezifischen Cellulite-Produkten und abschliessend eine tief entspannende Klangschalenmassage.

ca. 70 Min. 92,00 Euro

mit Algenbad ca. 100 Min. 145,00 Euro

Abdomen - resonanz massage®



Mit diesem Bauchprogramm wird die Darmtätigkeit angeregt. Durch die Entstauung des Bauchraumes wird der Bauchumfang vermindert. Die Schwingungen der Klangschalen verstärken die Wirkung dieser Behandlung.

ca. 50 Min. 62,00 Euro

Soin Beauté Minceur



Effiziente Behandlung zur Modellierung der Silhouette. Die entspannende Rückenmassage löst Verhärtungen und mit einer technologisch fortgeschrittenen, ausserordentlich wirksamen und einzigartigen Methode haben Sie die Garantie für sofortige und bleibende Resultate.

Wirkt gegen Cellulite, je nach Bedarf... straffend, stärkend oder entwässernd. Bereits nach einer Behandlung sehen Sie die Wirkung dieser einzigartigen Körperbehandlung.

ca. 70 Min. 92,00 Euro

PACKUNGSBÄDER UND WICKEL

Südtiroler Bergheubad

Nach einem Bad im Heu ist die Müdigkeit wie weggeblasen. Glieder- und Kreuzschmerzen werden gelindert. Heublumen reinigen zudem die Haut und stärken das Gemüt.

TREHS Nest

Die Sarner Latsche wirkt anregend und fördert die Durchblutung. Die Rückenmassage löst Blockaden. Der Körper wird so ideal auf das Packungsbad im Trehs Nest vorbereitet. Die Hautzellen werden aktiviert und das Gewebe gestärkt.

Vitalpina® Apfel-Wacholder Packungsbad

Der Apfel ist reich an Vitaminen und Mineralstoffen.

Eine ideale Frucht für die Regeneration und Pflege Ihrer Haut. In Kombination mit dem Bergwacholder unterstützt das Bad den Stoffwechsel, wirkt entschlackend auf die Nieren und fördert die Verdauung.

Die anschliessende Pflegebehandlung garantiert eine tiefe Entspannung und Regeneration.

Entstauende Beinwickel

Eine ideale Behandlung für müde Beine nach einem anstrengenden Tag in der freien Natur. Mit den Wirkstoffen verschiedener Bergsalze und der durchblutungsfördernden Minze erleben Sie ein Hochgefühl an Frische und Leichtigkeit.

Packungsbad oder Wickel	ca. 25 Min.	45,00 Euro
+ Teilmassage	ca. 50 Min.	82,00 Euro
+ Vollmassage	ca. 75 Min.	102,00 Euro

Das Kosmetikkonzept von **VITALIS Dr. Joseph** verwendet nur Produkte natürlichen Ursprungs, die den höchsten Qualitätsstandards entsprechen. Alle Behandlungen werden individuell auf Ihren Hauttyp abgestimmt und beinhalten: Tiefenreinigung, Augenbrauen-Regulierung, Peeling, Wirkstoffkonzentrat, Massage, Maske, Pflegecreme und spezielle Anwendungsverfahren nach der Methode von Vitalis Dr. Joseph.

Treatment depurant® "Die Reinheit"

(für jeden Hauttyp)

Die Gesichtshaut wird mit Kräuterdampfkompresen intensiv gereinigt, die Hautporen sanft geöffnet. Das Ergebnis ist ein feinporiger, klarer Teint. Während der Maske werden Ihre Füße durch eine stimulierende Massage gelockert. Eine Reinigung von Innen und Außen.

ca. 50 Min. 69,00 Euro

Treatment rugiada® "Der Tau"

(Behandlung mit erhitzten Blütensäckchen)

Für trockene Haut - pflegend und feuchtigkeitsspendend: die Haut wird belebt und mit Feuchtigkeit versorgt. Ein Blumen-dampfbad der besonderen Art und die Extrakte aus dem Apfel wirken wie ein Spaziergang im warmen Sommerregen.

ca. 80 Min. 84,00 Euro

Treatment quiete® "Ruhe in Dir"

(Behandlung mit Klangschalen)

Für sensible Haut - mildert Hautirritationen und Rötungen. Die Produkte mit den Eigenschaften der Heidelbeere wirken kühlend und gefäßstärkend. Die Schwingungen aus den Klangschalen intensivieren die beruhigende und harmonisierende Wirkung.

ca. 80 Min. 84,00 Euro

Hydradermie

Eine exklusive Behandlung, die auf den jeweiligen Hauttyp abgestimmt wird. Egal ob normale, unreine, empfindliche oder reife Haut. Durch Ionisation nimmt die Haut wertvolle Wirkstoffe besser auf, reguliert den Feuchtigkeitsgehalt der Haut und mildert Falten.

Hydradermie Base ca. 50 Min. 89,00 Euro

Hydradermie Plus ca. 75 Min. 117,00 Euro

Hydradermie Lift

Die Lifting Behandlung der Spitzentechnologie. Die Stimulation der Gesichtsmuskeln mildert Falten und sorgt für ein natürliches Lifting, dessen Effekt schon am Ende einer einzigen Behandlung sichtbar ist.

ca. 55 Min. 125,00 Euro

Hydradermie Deluxe

Ein besonderes Erlebnis, das gleichzeitig 2 Behandlungen vereint: Hydradermie Plus & Hydradermie Lift. Nach dieser Behandlung strahlt Ihre Haut sichtlich jünger und vitaler.

ca. 105 Min. 145,00 Euro



Hydradermie Lift Yeux

Die empfindliche Augenpartie braucht immer wieder eine Sonderbehandlung, die Fältchen und Augenringe wirksam mildert und Sie bereits nach der ersten Behandlung jünger aussehen lässt.

ca. 45 Min. 70,00 Euro

Gesichtsbehandlung Beauté Neuve

Fruchtsäuren und Fruchtenzyme entfalten einen effizienten Peelingeffekt und mindern Pigmentflecken... für eine ebene, mäßige und klare Haut mit vollendet schöner Ausstrahlung.

ca. 55 Min. 95,00 Euro

Lifosome - mit sofortigem Lifting Effekt

Mit ihrem wichtigsten Wirkstoff, dem Pro Collagen, und der modellierenden Wirkung der Thermolift Maske, wirkt die Lifosome Behandlung gezielt auf die Festigkeit der Haut und verjüngt die Gesichtszüge.

ca. 55 Min. 105,00 Euro



OPEN SPA

Genießen Sie ein einzigartiges OPEN SPA Erlebnis, alleine oder zu zweit in unserer neuen Holzwanne im Freien mit herrlichem Dolomitenblick.

Wir servieren Ihnen dazu ein Glas Champagner und die Entspannung beginnt....

Südtiroler Milchbad

Eine Zusammensetzung von Südtiroler Bergbauermilch, Honig und Ätherischen Ölen wirkt rückfettend und macht die Haut weich und geschmeidig.

Rosenblütenbad

Körper und Seele werden durch die beruhigenden Inhaltsstoffe und dem feinen Duft der Rosenblüten verwöhnt. Das Rosenblütenbad wirkt harmonisierend auf Körper und Geist.

Tiroler Steinölbad

Das Tiroler Steinöl ist eine Spezialität, die aus dem Ölschiefer gewonnen wird. Wir empfehlen Steinölbäder zur Förderung Ihres allgemeinen Wohlbefindens.

Pre Maman in unserer Open Spa

Das Wasserbad mit frischer Milch vom Bauern, Mandelöl, Badesalz und Honig verwöhnt die Haut und beugt Schwangerschaftsstreifen vor. Natürlich geben wir keine ätherischen Öle oder künstliche Zusätze ins Badewasser, sondern sorgen mit angenehmem Rosenduft in der Umgebung für Entspannung. ...dazu ein frisch gepresster Orangensaft, sehr reichhaltig an Vitamin C. Diese Behandlung können Sie zu jedem Zeitpunkt während Ihrer Schwangerschaft machen.

1 Person	ca. 25 Min.	39,00 Euro
2 Personen	ca. 25 Min.	49,00 Euro

MASSAGEN & PACKUNGSBÄDER

HEALTH – Spezielle Wirkstoffe zur Förderung Ihrer Gesundheit

alpine_healthcare® - Heublumen & Wacholder®

Fühlen Sie sich wie neu geboren, entspannt und gestärkt durch unsere auserlesenen Kräuter von Südtiroler Bergwiesen. Die magische Kraft des Bergwacholders lässt die Müdigkeit eines schönen Tages vergessen.

alpine_healthcare® - Feldthymian & Zirbelkiefer®

Entschlacken Sie Ihren Körper und genießen Sie Ruhe. Feldthymian belebt den Hautstoffwechsel und fördert die Durchblutung der Haut. Kombiniert mit der ausgleichenden Wirkung der Zirbelkiefer auf Kreislauf und Befinden, stärkt dieses Gesundheitsbad nicht nur Ihre Atmung, sondern ganz speziell auch Ihre Nerven.

alpine_healthcare® - Arnika & Johanniskraut®

Fühlen Sie die belebende Kraft der Sonnenpflanzen. Dieses Gesundheitsbad spendet Ihren müden Gelenken und Muskeln neue Fitness. Die Kraft des Wirkstoffkomplexes von Arnika & Johanniskraut baut Stress ab und löst Verspannungen.



CARE – Spezielle Wirkstoffe zur Erhaltung Ihrer Schönheit

alpine_healthcare®- Ringelblume & Kamille®

Freuen Sie sich auf eine besondere Pflege strapazierter Haut. Ringelblume & Kamille aktivieren die Zellregeneration und wirken beruhigend auf gereizte Haut: Ihr Teint wird wieder frisch, die trockene Haut geschmeidig. Ihre Haut erstrahlt in neuem Glanz.

alpine_healthcare®- Wein & Sanddorn®

Regeneration pur - schlüpfen Sie in ein neues Hautgefühl. Ein Vitamincocktail wirkt im Wein & Sanddorn-Bad schützend gegen den Stress Ihrer Haut und vermittelt ein angenehmes seidiges Wohlgefühl.

Teilmassage	ca. 25 Min.	40,00 Euro
Vollmassage	ca. 50 Min.	59,00 Euro
Packungsritual inkl. Teilmassage	ca. 50 Min.	82,00 Euro
Packungsritual inkl. Vollmassage	ca. 80 Min.	102,00 Euro



MASSAGEN



TREHS Massage

Spüren Sie die Kraft der Berge bei einer wohltuenden Massage mit dem weich, samtigen Südtiroler Latschenkieferöl. Es aktiviert die Durchblutung der Haut und wirkt entspannend. Die intensive Massage der Rückenpartien und Beine mit einer Spezialcreme aus Südtiroler Latschenkiefern hilft aktiv Blockaden zu lockern und Muskeln zu entspannen. Energie und Kraft werden frei gesetzt. Ihre Haut erstrahlt rosig und frisch.

Vollmassage ca. 50 Min. 59,00 Euro
Teilmassage ca. 25 Min. 40,00 Euro

Steinölmassage

Eine muskelentspannende Massage mit dem Original Tiroler Steinöl und anschließend eine belebende Einreibung mit Tiroler Steinöl Tonic schenken Ihnen die nötige Kraft und Energie, welche unsere Berge zu bieten haben.

Vollmassage ca. 50 Min. 59,00 Euro
Teilmassage ca. 25 Min. 40,00 Euro

Dorsalis - resonanz massage®

Lockerung und Entspannung für den "gestressten" Rücken
Eine Massagetechnik von ergreifender Kraft und ein idealer Ausgleich für Rückenschmerzen oder -beschwerden, mit dem Ziel Verspannungen der Rückenmuskulatur zu lösen und die Dynamik der Wirbelsäule zu verbessern und zu erhalten.

ca. 50 Min. 62,00 Euro

SPEZIALMASSAGEN

Pfösl's Stempelmassage

Der Körper wird mit erhitzten Kräuterstempeln im speziellen Rhythmus massiert. Essenzen alpiner Kräuter unterstützen die Wirkung der Massage. Die Wärme der Kräuterstempel durchflutet den ganzen Körper, Blockaden lösen sich, Energien beginnen zu fließen und Selbstheilungskräfte werden geweckt.

ca. 50 Min. 69,00 Euro
ca. 25 Min. 44,00 Euro

Vital Stone Massage

Tiefe Entspannungsmassage mit warmen Basaltsteinen und wertvollen, den Chakren zugeordneten ätherischen Ölen. Erleben Sie ein Gefühl von ganzheitlicher Harmonie und innerer Wärme.

ca. 70 Min. 92,00 Euro
ca. 25 Min. 44,00 Euro

Vital Swing

Stimuliert das Lymphsystem und hilft bei geschwollenen Beinen, stärkt das Bindegewebe. Eine leichte Schwingung lockert und stabilisiert den ganzen Körper. Genießen Sie Entspannung pur bei der anschließenden Einreibung mit unserem erfrischenden Fussgel.

ca. 25 Min. 39,00 Euro
ca. 50 Min. 62,00 Euro

Vital - Beine - Massage

Leichtigkeit und Frische für müde Beine! Kräftigt und belebt nach Wanderungen und sportlichen Aktivitäten.

Eine Erfrischung und Erholung für den ganzen Körper.

ca. 25 Min. 42,00 Euro

VITALPINA



Vitalpina Relax Massage mit Wacholder-Apfel Extrakt

Ein besonderes Erlebnis mit authentischen alpinen Produkten. Verwöhnen Sie Ihren Körper mit diesem Ritual und genießen Sie das wunderbare Gefühl vollkommen zu entspannen und gleichzeitig alles für die Schönheit Ihrer Haut zu tun. Die Heubürste erhalten Sie kostenlos dazu!

Vollmassage ca. 50 Min. 62,00 Euro
Teilmassage ca. 25 Min. 42,00 Euro

Atem-Rhythmus-Massage

Basierend auf klassischen Grundtechniken und erweiterten, rhythmischen Massagetechniken, werden bei dieser Behandlung die Griffe und die Atmung aufeinander abgestimmt. Daraus entsteht eine sehr fließende und rhythmische Massage, die Spannungen sehr schnell lösen kann, die Atmung vertieft und die Sauerstoffzufuhr erhöht.

ca. 25 Min. 42,00 Euro
ca. 50 Min. 62,00 Euro

Atem-Triggerpunktbehandlung

Diese Methode verbindet das Prinzip der Atem-Massage mit der Triggerpunkt-Behandlung. Hier werden Muskelspannungen sehr gezielt und effektiv gelöst. Die Behandlung der Triggerpunkte führt zur besseren Durchblutung, Entspannung der Muskulatur und verbessertem Energiefluss.

ca. 50 Min. 62,00 Euro

Atem Massage

Die Atem-Massage ist eine Kombination aus sanfter Berührung und Atemwahrnehmung. Die Methode vertieft sehr effektiv die Atmung und führt dadurch zur Tiefenentspannung. Die Massage ist eine Ganzkörper-Anwendung und findet im bekleideten Zustand statt. Die Ausatmung wird dabei durch sanften Druck unterstützt.

ca. 50 Min. 62,00 Euro

PARTNERBEHANDLUNGEN

Eine harmonische Beziehung ist nicht nur eine gute Medizin für das seelische und körperliche Wohlbefinden, sie kann unser Leben auch enorm bereichern. Gönnen Sie sich Zeit zu Zweit und tauchen Sie ein in ein Abenteuer der Liebe...

“Romantik & Relax“ für Paare

- 1 Ganzkörperpeeling für Sie und Ihn je ca. 25 Min.
 - 1 gemeinsames Romantikbad im Freien ca. 25 Min.
 - 1 entspannende Teilmassage für Sie je ca. 25 Min.
 - 1 entspannende Teilmassage für Ihn je ca. 25 Min.
- 191,00 Euro

“Schönheit und Ruhe“ für Paare

- 1 Gesichtspflege „Hydradermie base“ für Sie ca. 50 Min.
 - 1 Gesichtspflege „Hydradermie base“ für Ihn ca. 50 Min.
 - 1 entspannende GKM für Sie ca. 50 Min.
 - 1 entspannende GKM für Ihn ca. 50 Min.
 - 1 gemeinsames Romantikbad im Freien ca. 25 Min.
- 310,00 Euro



PRE MAMAN

Mit der Schwangerschaft beginnt für die zukünftigen Eltern ein neuer Lebensabschnitt.

Gerade für Frauen sind die kommenden neun Monate eine sehr wertvolle Zeit und genau der richtige Augenblick, um gezielt zu entspannen.

Beinbehandlung für geschwollene Beine

Eine schonende Beinbehandlung bestehend aus einem Fußbad, einer sanften Massage mit kühlendem Gel und erfrischende Beinwickel. Diese Behandlung können Sie zu jedem Zeitpunkt während Ihrer Schwangerschaft machen.

ca. 50 Min. 82,00 Euro

Ganzkörper-Wohlfühlbehandlung

Sanfte Ganzkörperbehandlung mit einem delikaten Salz Peeling, sanfter Einölung mit kaltgepresstem Mandel- und Traubenkernöl und kleiner Gesichtsmassage. Diese Behandlung können Sie zu jedem Zeitpunkt während Ihrer Schwangerschaft machen.

ca. 50 Min. 82,00 Euro

Prè Maman Paket

- 1 spezifische Gesichtsbildung ca. 80 min
- 1 Pedicure ca. 50 min
- 1 Kopf- Nackenmassage mit erfrischenden Beinwickeln ca. 50 min

189,00 Euro

Jede Schwangerschaft verläuft anders, deshalb bitten wir Sie bei eventuellen Fragen zu Risiken und Vorbeugungen Ihren Frauenarzt zu kontaktieren, damit sie Ihren Wellness Urlaub ohne Bedenken genießen können.

JUNIOR SPA

Unser Kinder-Wellness-Programm ist mehr als entspannend für kleine Gäste. Die Kinderbehandlungen festigen das Urvertrauen und das Geborgenheitsgefühl. Einfache Massagegriffe unterstützen eine gesunde Entwicklung und bessere Ausgeglichenheit.

Prinzessinnen Tag

- 1 kleine Gesichtsbildung ca. 25 Min.
 - 1 wohltuende Ganzkörperölung ca. 25 Min.
 - 1 Schokoladabad mit Mama oder Papa ca. 25 Min.
- 125,00 Euro

Jungssache

- 1 Rückenmassage ca. 25 Min.
 - 1 Schokoladabad mit Mama oder Papa ca. 25 Min.
- 84,00 Euro



PAKETE

VITALPINA RELAX PAKET

- 1 Vitalpina Heupeeling
- 1 Vitalpina Relaxmassage
- 1 Vitalpina Packungsritual
- 1 Vitalpina Heubürste als Geschenk!!

ca. 25 Min.
ca. 50 Min.
ca. 50 Min.
168,00 Euro

GUINOT LIFTING TAGE

- 1 entspannende Rückenmassage
- 1 Gesichtsbildung Hydradermie deluxe
- 1 Hydradermie lift yeux
- 1 Liftosome

ca. 25 Min.
ca. 80 Min.
ca. 50 Min.
ca. 50 Min.
321,00 Euro

MÜDE BEINE

- 1 erfrischende Beinwickel
- 1 Vital Beine Massage mit Vitalswing

ca. 25 Min.
ca. 50 Min.
97,00 Euro

SPORTLERPAKET

- 1 Steinöl GKM
- 1 Trehs Nest
- 1 Pfösl Stempelmassage

ca. 50 Min.
ca. 50 Min.
ca. 50 Min.
190,00 Euro

SLIM FIT

- 2 Soin beaute Minceur
- 1 Hydradermie Base

je ca. 70 Min.
ca. 55 Min.
246,00 Euro

DIE KRAFT DER ALPEN

- 1 alpine_healthcare® Heupeeling
- 1 Südtiroler Bergheubad
- 1 alpine_healthcare® Gesundheitsmassage

ca. 25 Min.
ca. 25 Min.
ca. 50 Min.
132,00 Euro

FÜR IHRE SCHÖNHEIT

- 1 Pedicure mit Nagellack
- 1 Gesichtspflege deluxe
- 1 Ganzkörperpeeling
- 1 Ganzkörpereinölung

ca. 50 Min.
ca. 105 Min.
ca. 25 Min.
ca. 25 Min.
243,00 Euro

BALANCE FÜR DEN RÜCKEN

- 2 Resonanz Massage Dorsalis
- 1 Südtiroler Bergheubad

je ca. 50 Min.
ca. 25 Min.
153,00 Euro

DURCHATMEN UND ENTSPANNEN

- 1 duftendes Packungsbad mit Almkräutern
- 1 Atem-Massage
- 1 Atem-Triggerpunktbehandlung

ca. 25 Min.
ca. 50 Min.
ca. 50 Min.
154,00 Euro

MÄNNERSACHE

- 1 Gesichtsbildung für Ihn
- 1 Bergsalzpeeling
- 1 belebende Steinölmassage

ca. 50 Min.
ca. 25 Min.
ca. 50 Min.
172,00 Euro

TREHS ACTIVE

- 1 Latschen Bad im TREHS Nest
- 1 TREHS Ganzkörpermassage
- 1 aktivierende TREHS Beinmassage

ca. 25 Min.
ca. 50 Min.
ca. 25 Min.
164,00 Euro

ZEIT ZUM LOSLASSEN

- 1 erfrischende Kopfmassage
- 1 Atem-Massage
- 1 Vital Stone Massage

ca. 25 Min.
ca. 50 Min.
ca. 70 Min.
178,00 Euro



DEKORATIVE KOSMETIK

Vitalpiedi (Pedicure + Massage + Nagellack)	ca.50 Min. 42,00 Euro
Vitalmani (Manicure + Massage + Nagellack)	ca. 50 Min. 36,00 Euro
Augenbrauen regulieren	ca. 15 Min. 10,00 Euro
Augenbrauen färben	ca. 15 Min. 12,00 Euro
Wimpern färben	ca. 20 Min. 12,00 Euro
Augen & Augenbrauen (regulieren + färben)	ca. 25 Min. 32,00 Euro

Klassische Depilation und Pflegekonzentrat (beruhigend und wachstumshemmend)

Oberlippe	ca. 10 Min. 10,00 Euro
Gesicht	ca. 15 Min. 15,00 Euro
Achseln	ca. 15 Min. 15,00 Euro
Bikinizone	ca. 20 Min. 19,00 Euro
Arme + Finger	ca. 20 Min. 19,00 Euro
Bein bis Knie	ca. 25 Min. 24,00 Euro
Rücken + Brust	ca. 25 Min. 27,00 Euro
Halbes Bein + Inguinal + Achseln	ca. 55 Min. 55,00 Euro
Bein komplett + Inguinal	ca. 55 Min. 52,00 Euro

DIE HÄUFIGSTEN FRAGEN

• Öffnungszeiten der SPA Bereiche

Panoramahallenbad und Fitnesscenter	07.00 - 20.00 Uhr
Vitalpina Wellness Anlage	12.00 - 20.00 Uhr
NATURE SPA täglich von	08.00 - 20.00 Uhr

• Verhalten im Wellnessbereich

Unsere Vitalpina Wellness Anlage und unsere Nature SPA sind Ruhe- und Erholungszone. Kinder unter 14 Jahren haben keinen Zutritt. Diese können sich im Panoramahallenbad vergnügen.

• Vitalpina Saunarituale

Mehrmals in der Woche bieten wir unseren Gästen verschiedene Saunaaufgüsse und Rituale zur ganzheitlichen Entspannung.

• Beratung im Nature SPA

Unser Team steht Ihnen gerne jederzeit für Informationen und Beratungsgespräche zur Verfügung. Wöchentlich organisieren wir Informationsstunden.

• Gesundheit und Schwangerschaft

Teilen Sie uns bitte gesundheitliche Bedenken, Krankheiten und Schwangerschaft vor der Buchung einer Anwendung mit. Jede Schwangerschaft verläuft anders, deshalb bitten wir Sie bei eventuellen Fragen zu Risiken und Vorbeugungen Ihren Frauenarzt zu kontaktieren, damit sie Ihren Wellness Urlaub ohne Bedenken genießen können.

• Buchung der Anwendungen

Wir empfehlen, die Behandlungen bereits bei der Zimmerreservierung vorzunehmen, um Ihnen die gewünschten Termine garantieren zu können. Gerne können Sie die Buchung telefonisch (0039 0471 61 65 37), per E-mail info@pfoes.it oder persönlich im NATURE SPA oder an der Rezeption vornehmen. Alle Wellnessgutscheine können täglich von 08.00 – 15.00 eingelöst werden und sind nicht übertragbar.

• Geeignete Kleidung

Bitte erscheinen Sie zu den Behandlungen im Bademantel ohne Schmuck und Wertgegenstände. Unsere Vitalpina Wellness Anlage ist ein Nacktbereich. Besuchen Sie die Sauna aus gesundheitlichen und hygienischen Gründen ohne Badebekleidung (Handtuch unter den gesamten Körper legen.) Bitte tragen Sie Badesandalen wegen der Rutschgefahr.

• Stornierung der Behandlung

Es kann immer mal was dazwischen kommen. Damit wir unseren Terminkalender dennoch bestmöglichst organisieren können, bitten wir Sie uns Ihre Absage mindestens einen Tag vorher mitzuteilen. Bei kurzfristiger Absage erlauben wir uns 80% des Behandlungspreises zu berechnen.

• Bezahlung

Gerne können Sie Ihre Behandlungen direkt auf Ihre Hotelrechnung buchen lassen oder an der Hotelrezeption bezahlen.

Alle Preise und Angaben wurden sorgfältig und mehrmals kontrolliert. Druckfehler, Irrtümer und Änderungen vorbehalten.

Pfoesl



Konzept: IBIG Franzl, Kallern, www.ibig.it; Fotos: Hotel Pfoesl, TV Eggenal, Trehs, Alpienne, Hlabr, Vitalis



Familie Zelger - Mahlkecht • I-39050 Deutschnofen • Südtirol (BZ) • Tel. 0039 0471 61 65 37 • Fax 0039 0471 61 67 60
E-mail: info@pfoesl.it • Internet: www.pfoesl.it