

Pfösl



PREZZI - INFO - NATURE SPA - 2012

PIÙ DI 100 MOTIVI PER UNA VACANZA AL PFÖSL... perché siamo "naturalmente" diversi:

La nostra cucina naturale...

■ Drink di benvenuto ■ ogni giorno **buffet creativo a colazione** con tutte le delizie impensabili, grande scelta di prodotti regionali e biologici ■ dalle ore **13.00 alle ore 15.00 spuntini e snack Vitalpina** dal buffet ■ dalle **ore 15.00 alle ore 17.00 buffet di dolci** fatti in casa ■ **menu gourmet à la carte** con grande scelta di insalate e verdure, antipasti freddi, formaggi e carni da contadini del posto, menu vitale, specialità Vitalpina, dessert e diversi condimenti dal buffet ■ serate con **highlights dalla cucina del Pfösl** ■ Il nostro **Chef Markus Thurner** e i nostri cuochi utilizzano solo prodotti genuini e locali per prepararvi gustose prelibatezze. Cucinando con amore, impegno e passione i nostri cuochi creativi e ricchi di idee vi servono **solo piatti raffinati con ingredienti freschi** e in parte **biologici di stagione**. ■ su richiesta **menu vegetariani e dietetici** (celiachia...) ■ frutta fresca e acqua minerale in camera al vostro arrivo.



Alpine Wellness & Relax incluso...

■ Accesso libero al nuovo **reparto Wellness & SPA Vitalpina indoor & outdoor** con **piscina coperta panoramica, sauna finlandese panoramica, sauna al pino mugo, bagno turco, cabina di meditazione alle rose, sauna finlandese alle erbe, doccia aromatica, percorso Kneipp, sauna infrarossi, oasi relax con letti sull'acqua, letti sul fieno di montagna, reparto relax con vista panoramica sulle Dolomiti** ■ grandissimo giardino con **stagno naturale, percorso Kneipp all'aperto e sentiero dei sensi** ■ **accappatoio, ciabatte e borsa "Wellness"** gratuiti in stanza ■ **centro fitness** con attrezzi moderni ■ **bar di tè e succhi** nel reparto Wellness & SPA tutto il giorno ■ programma d'attività variegato con **Nordic Walking, Acqua Gym, Stretching, esercizi per la schiena, Bodystyling, 5 Tibetani, Relax respiro e muscoli, escursioni "Vitalpina respira", infusi e incensamento "Vitalpina"** nelle saune, nuova **NATURE SPA e OPEN SPA**.



Vacanza in sintonia con la natura...



■ La natura a piene mani a più di **1375m di altezza con vista unica sulle Dolomiti** ■ **posizione meravigliosa** in mezzo di **30 ha di prati e boschi** con **agricoltura propria** ■ **grandissimo giardino alpino con stagno naturale** ■ **stanze belle tutte in legno e suites Design panoramiche esclusive** ■ ambiente in **stile moderno-alpino** con **bar accogliente, diverse sale da pranzo, stube tirolese** ■ **veranda grande con vista panoramica** ■ **riscaldamento ed energia tutto naturale** grazie al collegamento ad un **teleriscaldamento con legno** dei boschi circostanti ■ **acqua naturale** nella piscina senza l'aggiunta di **sostanze chimiche e di cloro** ■ **lavaggio di tutta la biancheria senza cloro** ■ tutti **detergenti** da noi utilizzati per la pulizia sono da **90% degradabili e certificati** ■ **misure di risparmio idrico** in tutta la struttura ■ In qualità di membro di **Alpine Pearls** garantiamo l'accesso ad un **buon funzionamento della rete di trasporto pubblico**, e quindi forniamo **dolce mobilità, sostenibilità ed un'altissima qualità**. Da poco siamo **precertificati come Klimahotel**, un sigillo di qualità che garantisce **sostenibilità e protezione dell'ambiente e del clima**.

I NOSTRI SERVIZI IN' INVERNO

Il nostro servizio per sciatori

- Shuttle gratuito allo Skicenter Latemar a 7 km distanza (50 km di piste con impianti moderni) ■ Potete acquistare lo Skipass direttamente alla reception ■ Sulla pagina delle „Offertissime“ trovate prezzi ed informazioni dei diversi tipi di skipass di Obereggen ■ Skilift per bambini a 150 m dall'hotel ■ Sciare e slittare di notte con illuminazione a Obereggen e Nova Ponente ■ Pista da slittino per bambini direttamente all'hotel ■ deposito sci con riscaldamento scarponi ■ Servizio e noleggio sci a prezzi speciali per i nostri ospiti



Il nostro servizio per escursioni e ciaspolate

- Ogni settimana organizziamo 4-5 escursioni guidate con le ciaspole ed escursioni invernali ■ ogni martedì corso con le ciaspole per principianti ■ Novità: Escursioni "Vitalpina Respira" ■ Ogni giorno consigli utili per le vostre escursioni invernali nei dintorni ■ Noleggio gratuito dei nostri zaini "Vitalpina", racchette, ponchos, slitte, bussole e ciaspole ■ Su richiesta organizziamo anche Ski Tours con guida (sovrapprezzo).



In qualità di membro dei "Vitalpina Hotels" e „Wanderhotels Europa" offriamo una vacanza dedicata alle attività e al benessere: Muoversi in un ambiente alpino, gustare la gastronomia tipica locale e farsi coccolare dal benessere che profuma di natura e tradizione.

Il nostro servizio per fondisti

- 26 km di pista da fondo con partenza dall'hotel ■ due volte al giorno shuttle gratuito per il centro fondo Lavazè ■ potete acquistare lo skipass da fondo direttamente alla reception ■ noleggio di sci da fondo per i nostri ospiti ad un prezzo speciale ■ una mappa con i percorsi potete ritirare alla reception



PACCHETTI SETTIMANALI INVERNO 2011 - 2012



7=6

Mercatini e benessere al Pfösl

07.12. - 24.12.2011

Momenti di tranquillità – fuggite dallo stress prenatalizio e passate dei giorni rilassanti da noi al Pfösl con questa offerta speciale!

3, 4 o 7 giorni al prezzo speciale con: tutti i servizi benessere ¼ Pfösl con un buffet di prima colazione vitale, buffet di spuntini Vitalpina dalle ore 13.00 alle ore 17.00, grande scelta dal nostro menu à la cartè con diversi eventi culmini • una sorpresa natalizia in camera • una gita al mercatino di Natale a Bolzano • una serata Alto Atesina con melodie natalizie • un pomeriggio gustando le mele al forno • avvento culinario presentato dal nostro Team di cucina • un'escursione invernale guidata • un'escursione con le ciaspole guidata • partecipazione gratuita al programma d'attività • per un soggiorno di **3 o 4 giorni** vi regaliamo un **buono Wellness di Euro 30,00** invece per un soggiorno di **7 giorni uno di Euro 50,00** nella nostra Nature Spa (Il buono wellness è valido dal Lunedì al Sabato dalle ore 08.00 alle 15.00) **SPECIAL FOR KIDS...bambini fino a 8 anni sono gratuiti nelle stanze doppie Standard e doppie Standard plus. Bambini da 9-14 anni pagano un prezzo giornaliero di Euro 50,00. Nelle nostre Suites Design bambini da 4-14 anni pagano solo Euro 50,00 al giorno.**

Tipo di stanza	Doppia Standard	Doppia Standard plus	Suite Pfösl	Suite panoramica	Juniorsuite Natura (NEW)	Suite Larice	Suite Cembro (NEW)	Suite Alpine	Suite Vitalpina	Suite N. 1375
7 giorni special	516,00	576,00	636,00	696,00	726,00	786,00	846,00	876,00	906,00	936,00
+ 6=5 Skipass	658,00	718,00	778,00	838,00	868,00	928,00	988,00	1018,00	1048,00	1078,00
4 giorni special	332,00	372,00	412,00	452,00	472,00	512,00	532,00	552,00	568,00	588,00
4=3 Skipass	423,00	463,00	503,00	543,00	563,00	603,00	623,00	643,00	659,00	679,00
3 giorni special	273,00	303,00	333,00	363,00	378,00	408,00	438,00	453,00	468,00	483,00



Natale e Capodanno al Pfösl

24.12. - 08.01.2012

Godetevi delle giornate indimenticabili invernali in montagna con la nostra offerta esclusiva durante le feste di Natale e Capodanno.

7 giorni di festa pieni di gusto con: tutti i servizi benessere ¼ Pfösl con un ricco buffet di colazione, buffet di spuntini Vitalpina dalle ore 13.00 alle ore 17.00 e grande scelta dal nostro menu à la carté • un saluto natalizio al vostro arrivo nella camera • messa per bambini alla Vigilia di Natale • festa natalizia con musica in atmosfera raccolta • il tradizionale menu di gala natalizio • messa solenne di Natale nella chiesa parrocchiale • l'inebriante Gala-Menu di San Silvestro • musica dal vivo a San Silvestro • buon Anno 2012 con fuochi d'artificio • colazione gourmet la mattina dell'anno nuovo • partecipazione gratuita al programma di escursioni e ciaspolate • partecipazione gratuita al programma sportivo con la nostra fitness coach • shuttle bus gratuito allo Skicenter Latemar (7 km).

Tipo di stanza	Doppia Standard	Doppia Standard plus	Suite Pfösl	Suite panoramica	Juniorsuite Natura (NEW)	Suite Larice	Suite Cembro (NEW)	Suite Alpienne	Suite Vitalpina	Suite N. 1375
7 giorni special	910,00	959,00	1029,00	1099,00	1134,00	1204,00	1239,00	1274,00	1309,00	1344,00
+6 giorni Skipass	1114,00	1163,00	1233,00	1303,00	1338,00	1408,00	1443,00	1478,00	1513,00	1548,00



Divertimento sulla neve

Periodo A) 08.01. - 04.02.2012 & 17.03. - 31.03.2012 **Periodo B)** 04.02. - 18.02.2012 & 25.02. - 17.03.2012 **Periodo C)** 18.02. - 25.02.2012

Scappate dallo stress giornaliero – entrate in un mondo pieno di divertimento e benessere sulla neve...

7 giorni di sci in azione con: tutti i servizi benessere ¼ Pfösl con un ricco buffet di colazione, buffet di spuntini Vitalpina dalle ore 13.00 alle ore 17.00 e grande scelta dal nostro menu à la carté • shuttle bus gratuito allo Skicenter Latemar (7 km) • Skipass direttamente alla reception • sciare la sera con illuminazione a Obereggen e Nova Ponente • noleggio sci a prezzi speciali per i nostri ospiti • deposito sci con riscaldamento per gli scarponi • escursioni guidate con le ciaspole • partecipazione gratuita al programma sportivo con la nostra fitness coach ...Riflettete anche sulle nostre **offerte SPECIAL FOR KIDS con prezzi speciali per famiglie.**

Tipo di stanza	Doppia Standard	Doppia Standard plus	Suite Pfösl	Suite panoramica	Juniorsuite Natura (NEW)	Suite Larice	Suite Cembro (NEW)	Suite Alpienne	Suite Vitalpina	Suite N. 1375
7 giorni special A	602,00	672,00	742,00	812,00	847,00	917,00	987,00	1022,00	1057,00	1092,00
+6 giorni skipass	781,00	851,00	921,00	991,00	1026,00	1096,00	1166,00	1201,00	1236,00	1271,00
7 giorni special B	686,00	742,00	812,00	882,00	917,00	987,00	1057,00	1092,00	1127,00	1162,00
+6 giorni Skipass	890,00	946,00	1016,00	1086,00	1121,00	1191,00	1261,00	1296,00	1331,00	1366,00
7 giorni special C	784,00	833,00	903,00	973,00	1008,00	1078,00	1113,00	1148,00	1183,00	1218,00
+6 giorni Skipass	988,00	1037,00	1107,00	1177,00	1212,00	1282,00	1317,00	1352,00	1387,00	1422,00

Nel Periodo A vi regaliamo **1 buono Wellness di 30,00 Euro** (Il buono Wellness è valido dal Lunedì al Sabato dalle ore 08.00 alle 15.00).

Nel Periodo B + C vi regaliamo **1 buono per un bagno rilassante** nella nostra **Open Spa**.



Settimane ciaspole "Vitalpina"

08.01. – 16.03.2012

Il paesaggio invernale di Nova Ponente è molto adatto a fare escursioni bellissime con le ciaspole attraversando prati e boschi innevati ed incontaminati...

7 giorni attivi con: tutti i servizi benessere ¾ Pfösl con un ricco buffet di colazione, buffet di spuntini Vitalpina dalle ore 13.00 alle ore 17.00 e grande scelta dal nostro menu à la carte • presentazione del programma settimanale • 3-5 escursioni guidate invernali o con le ciaspole • noleggio ciaspole e racchette gratuito • partecipazione al programma sportivo con la nostra fitness coach • e come regalo per voi: **1 bagno RELAX nella nostra OPEN SPA all' aperto.**

Tipo di stanza	Doppia Standard	Doppia Standard plus	Suite Pfösl	Suite panoramica	Juniorsuite Natura (NEW)	Suite Larice	Suite Cembro (NEW)	Suite Alpine	Suite Vitalpina	Suite N. 1375
08.01. - 04.02.	642,00	712,00	782,00	852,00	887,00	957,00	1027,00	1062,00	1097,00	1132,00
04.02. - 18.02. 25.05. - 16.03.	726,00	782,00	852,00	922,00	957,00	1027,00	1097,00	1132,00	1167,00	1202,00





Settimane sci fondo al Pfösl

08.01. - 16.03.2012

Direttamente dalla nostra casa parte un parcour di piste da fondo lungo 26 km. Il paradiso per fondisti "Lavazè" dista solo 20 km dall'hotel ed è collegato con un shuttle bus gratuito.

7 giorni attivi con: tutti i servizi benessere ¼ Pfösl con un ricco buffet di colazione, buffet di spuntini Vitalpina dalle ore 13.00 alle ore 17.00 e grande scelta dal nostro menu à la cartè • 6 giorni skipass di fondo per Nova Ponente, Monte San Pietro oppure Lavazè • partecipazione gratuita al programma d'attività e sportivo con 3-5 escursioni guidate • shuttle bus gratuito per Lavazè • potete acquistare lo skipass da fondo direttamente alla reception • noleggio di sci da fondo per i nostri ospiti ad un prezzo speciale • e come regalo per voi: **1 bagno rilassante nella nostra nuova OPEN SPA.**

Tipo di stanza	Doppia Standard	Doppia Standard plus	Suite Pfösl	Suite panoramica	Juniorsuite Natura (NEW)	Suite Larice	Suite Cembro (NEW)	Suite Alpienne	Suite Vitalpina	Suite N. 1375
08.01. - 04.02.	652,00	722,00	792,00	862,00	897,00	967,00	1037,00	1072,00	1107,00	1142,00
04.02. - 18.02. 25.05. - 16.03.	736,00	792,00	862,00	932,00	967,00	1037,00	1107,00	1142,00	1177,00	1212,00



Pasqua sulla neve

31.03. - 10.04.2012

Famiglie e bambini sono particolarmente benvenuti da noi al Pfösl e si sentono a proprio agio con stanze e suites generose, tanto spazio attorno l'hotel, parco giochi, pista da slittino vicino la casa, sala da giochi... e tante altre sorprese!

7 giorni di sci in azione con: tutti i servizi benessere ¼ Pfösl con un ricco buffet di colazione, buffet di spuntini Vitalpina dalle ore 13.00 alle ore 17.00 e grande scelta dal nostro menu à la cartè • shuttle bus gratuito allo Skicenter Latemar (7 km) • Skipass direttamente alla reception • sciare la sera con illuminazione a Obereggen • noleggio sci a prezzi speciali per i nostri ospiti • escursioni guidate con le ciaspole • partecipazione gratuita al programma sportivo con la nostra fitness coach • programma per bambini: **SKI SPECIAL FOR KIDS: bambini fino a 8 anni sono gratuiti nelle stanze doppie Standard e doppie Standard plus. Bambini da 9-14 anni pagano un prezzo giornaliero di Euro 50,00. Nelle nostre Suites Design bambini da 4-14 anni pagano solo 50,00 Euro al giorno.**

Tipo di stanza	Doppia Standard	Doppia Standard plus	Suite Pfösl	Suite panoramica	Juniorsuite Natura (NEW)	Suite Larice	Suite Cembro (NEW)	Suite Alpienne	Suite Vitalpina	Suite N. 1375
7 giorni special	686,00	742,00	812,00	882,00	917,00	987,00	1057,00	1092,00	1127,00	1162,00
+6 giorni Skipass	865,00	921,00	991,00	1061,00	1096,00	1166,00	1236,00	1271,00	1306,00	1341,00

IL NOSTRO SERVIZIO IN ESTATE

Il nostro servizio per escursionisti

■ Vacanza in mobilità dolce in una delle località alpine piú belle dell'Alto Adige in avventura su 1.375 m con piú di 530 km di sentieri per escursionisti ■ **4-5 escursioni guidate a tema** ■ Novità: **escursioni con esercizi respiratori** ■ ogni giorno **consigli ed informazioni utili per le vostre escursioni** ■ **libretto di mobilità e cartina con proposte di escursioni in stanza** ■ **biblioteca con materiale informativo e consigli di escursioni**, qui troverete diverse mappe, piante, libri di natura e cultura ■ **noleggio gratuito dei zaini "Vitalpina"** e **racchette** ■ **noleggio di ponchos, bussole ed altre attrezzature per escursionisti** ■ offriamo la possibilità di comprare le attrezzature a prezzi interessanti ■ su richiesta organizziamo **tours per arrampicate** (piccolo sovrapprezzo) ■ deposito con riscaldamento scarponi ■ **Nordic Walking Parcours Val d'Ega con 10 tours** ■ partecipazione gratuita ai corsi di Nordic Walking.



In qualità di membro dei "Vitalpina Hotels" e "Wanderhotels Europa" offriamo una vacanza dedicata alle attività e al benessere: Muoversi in un ambiente alpino, gustare la gastronomia tipica locale e farsi coccolare dal benessere che profuma di natura e tradizione.

Il nostro servizio Mountainbike

■ **7 giorni di tours guidate in mountainbike** su almeno 2-3 gruppi di livello (con sovrapprezzo) ■ ogni settimana **corsi di tecnica mountainbike sul bike park** (28 Euro) ■ **Bike Taxi** direttamente dall' hotel ■ assistenza durante il soggiorno dei **guides di Krauti's Bike Academy** ■ **30 proposte di tours in versione digitale e su cartina** ■ GPS a noleggio - piú di 30 GPS Tours in forma digitale ■ Bike infoteca con tutte le informazioni e le proposte ■ deposito per bici chiuso a chiave con gancio per appendere la bici ■ pompe e attrezzi per riparazioni ■ **postazione di lavaggio** con tubo e spugna ■ servizio biancheria entro 24 ore (a pagamento) ■ possibilità di acquisto di prodotti Maxim ■ **noleggio Mountainbike Ghost** e shop a solo 100 m dall' hotel (a prezzi speciali per i nostri ospiti).



Il nostro servizio Golf

■ Ci troviamo a solo **6 km dal campo Golf di Monte San Pietro** ■ **20% di sconto sui Green Fee** a Monte San Pietro: 52,00 Euro in settimana, 60,00 Euro giorni festivi e alta stagione dal 09.07.-24.08.2012 ■ **4 Green Fees** (Lun-Ven) a Monte San Pietro al prezzo speciale di 189,00 Euro (escluso alta stagione) ■ **partenze garantite** ■ utilizzo gratuito della **Driving Range** (ogni lunedì ore 10.00-12.00) ■ **corsi da Golf e lezioni private con Anthony Jackson** ■ **GOLF in Suedtirol Card con 4 Green Fees** al prezzo speciale di Euro 210,00 valido su tutti i campi da Golf dell' Alto Adige: Monte San Pietro (6 km), Carezza (20 km), Alta Badia (72 km), Lana (50 km), Passiria (60 km), Castelrotto (38 km).



PACCHETTI SETTIMANALI ESTATE 2012



Settimane "Alpine Vital" 7=6

17.05.-23.06.2012 & 06.10.-04.11.2012

7 giorni di vacanza al prezzo di 6... Godetevi le più belle escursioni attraverso prati, fiori di montagna e boschi verdi con la nostra offerta benessere Pfösl, la nostra cucina leggera e speciale e le nostre offerte Beauty.

7 giorni con pensione benessere $\frac{3}{4}$ Pfösl, buffet di prima colazione vitale, buffet pomeridiano dalle ore 13.00 alle ore 17.00, grande scelta dal nostro menu à la carté con diversi eventi culmini • 4-5 escursioni guidate a tema • escursioni con esercizi respiratori • proposte individuali per escursioni • libretto mobilità con proposte per escursioni e gite e informazioni sulla zona • partecipazione gratuita al programma sportivo con la nostra fitness coach • come regalo per voi... **un buono Wellness di 30,00 Euro.** (Il buono Wellness è valido dal Lunedì al Sabato dalle ore 08.00 alle 15.00). **SPECIAL for KIDS...** Bambini fino a 8 anni sono gratuiti nelle stanze doppie Standard e doppie Standard plus. Bambini da 9-14 anni pagano un prezzo giornaliero di Euro 50,00. Nelle nostre Suites Design panoramiche tutti i bambini da 4-14 anni pagano solo Euro 50,00 al giorno.

Tipo di stanza	Doppia Standard	Doppia Standard plus	Suite Pfösl	Suite panoramica	Juniorsuite Natura (NEW)	Suite Larice	Suite Cembro (NEW)	Suite Alpine	Suite Vitalpina	Suite N. 1375
7 = 6	564,00	606,00	666,00	726,00	756,00	786,00	846,00	876,00	906,00	936,00



Settimane con escursioni alle erbe con Sigrid

20.05.-27.05.2012 & 13.10.-20.10.2012

Prati, fiori ed erbe aromatiche... Imparate parecchio su questo tema in una settimana nella Val d'Ega. La nostra guida esperta Dr. Sigrid Thaler Vi accompagna sulle escursioni e Vi da tanti consigli sul tema delle erbe alpine. Al pomeriggio vi viziama nella nostra NATURE SPA con trattamenti e prodotti regionali alpini e il nostro team di cucina vi prepara ogni sera dei piatti con specialità alle erbe aromatiche...

7 giorni con pensione benessere $\frac{3}{4}$ Pfösl, buffet di prima colazione vitale, buffet pomeridiano dalle ore 13.00 alle ore 17.00, grande scelta dal nostro menu à la carté con diversi eventi culmini • 3 escursioni guidate a tema di fiori ed erbe dei nostri prati (medicinali per l'uso giornaliero, erbe selvatiche per la cucina e i pericoli nell'uso delle erbe selvatiche) • 1 escursione con esercizi respiratori • 1 Workshop sul tema delle erbe con consigli di come fare i sali alle erbe, liquori, infusi, tinture e pomate • partecipazione gratuita al programma sportivo con la nostra fitness coach • come regalo per voi...1 bagno al fieno revitalizzante.

Tipo di stanza	Doppia Standard	Doppia Standard plus	Suite Pfösl	Suite panoramica	Juniorsuite Natura (NEW)	Suite Larice	Suite Cembro (NEW)	Suite Alpine	Suite Vitalpina	Suite N. 1375
7 giorni special	624,00	666,00	726,00	786,00	816,00	846,00	906,00	936,00	966,00	996,00



Attivi per la salute - Settimane "Vitalpina"

Periodo A) 23.06.-14.07.2012 Periodo B) 14.07.-04.08.2012 & 18.08.-06.10.2012 Periodo C) 04.08.-18.08.2012

Vacanza attiva in una delle zone più belle nel cuore delle Dolomiti. Godetevi con noi le più belle cime alpine ed escursioni e lasciatevi coccolare dal nostro servizio unico al Pfösl...

7 giorni con pensione benessere ¾ Pfösl, buffet di prima colazione vitale, buffet pomeridiano dalle ore 13.00 alle ore 17.00, grande scelta dal nostro menu à la carte con diversi eventi culmini • 4-5 escursioni guidate a tema • escursioni con esercizi respiratori • proposte individuali per escursioni • libretto mobilità con proposte per escursioni e gite • partecipazione gratuita al programma di attività • come regalo per voi... **1 bagno rilassante nella nostra OPEN SPA.**

SPECIAL for KIDS fino al 01.08.2012: Bambini fino a 8 anni sono gratuiti nelle stanze doppie Standard e doppie Standard plus. Bambini da 9-14 anni pagano un prezzo giornaliero di Euro 50,00. Nelle nostre Suites Design panoramiche tutti i bambini da 4-14 anni pagano solo Euro 50,00 al giorno.

Tipo di stanza	Doppia Standard	Doppia Standard plus	Suite Pfösl	Suite panoramica	Juniorsuite Natura (NEW)	Suite Larice	Suite Cembro (NEW)	Suite Alpienne	Suite Vitalpina	Suite N. 1375
7 giorni special A)	658,00	707,00	777,00	847,00	882,00	917,00	987,00	1.022,00	1.057,00	1.092,00
7 giorni special B)	714,00	763,00	833,00	903,00	938,00	973,00	1.043,00	1.071,00	1.106,00	1.141,00
7 giorni special C)	833,00	868,00	938,00	1.008,00	1.043,00	1.078,00	1.148,00	1.176,00	1.211,00	1.246,00



Benessere & avventura sul rifugio tra Catinaccio e Latemar

Periodo A) 01.07.-14.07.2012 Periodo B) 01.09.-16.09.2012

Un' avventura sul Catinaccio con un pernottamento in rifugio e 6 giorni pieni di relax al Pfösl: • 6 giorni con pensione benessere ¾ Pfösl • partecipazione al programma settimanale di attività • accesso libero al nostro nuovo reparto Wellness & SPA • 2 giorni in montagna • pernottamento sul rifugio con colazione e cena • Mobil Card Rosengarten Latemar • informazioni dettagliate sull'escursione • in regalo **un buono Wellness di Euro 30,00!**

Periodo A) 7 giorni da partire da **Euro 682,00** nella stanza Standard **Periodo B)** 7 giorni da partire da **Euro 730,00** nella stanza Standard



Pacchetto Mountainbike

17.05.-04.11.2012

Godetevi la nostra offerta in Mountainbike con nostro professionista "Krauti"

7 giorni di ferie piene di attività inclusi tutti i servizi della nostra pensione benessere ¼ Pfösl con un buffet di prima colazione vitale, buffet di spuntini Vitalpina dalle ore 13.00 alle ore 17.00, grande scelta dal nostro menu à la cartè con diversi eventi culmini • scegliete a volontà **2 tours guidate dal programma settimanale** a due livelli con la Bike Academy "Krauti" • assistenza con proposte di escursioni ed informazioni • 30 proposte di mountain bike tours in forma digitale e geografica • GPS a noleggio • biblioteca informativa con mappe • deposito Mountainbike • servizio biancheria • servizio lava Bike • attrezzi per riparare avarie piccole • noleggio di mountainbike a soli 100 m a prezzi speciali per i nostri ospiti • e come regalo per Voi: **1 massaggio all' olio fossile**.

Da Euro 614,00 nella stanza doppia Standard. Come regalo per la persona che non partecipa alle tours: **1 buono Wellness di Euro 30,00** (con un soggiorno di almeno 1 settimana). Questo pacchetto si può prenotare dal 17.05.2012 fino al 03.11.2012 in tutte le stagioni e in tutte le categorie di stanze sempre con sovrapprezzo.



Bike & Wellness - soggiorno breve

Periodo A) 17.05.-23.06.2012 & 06.10.-04.11.2012 **Periodo B)** 23.06.-14.07.2012 **Periodo C)** 14.07.-04.08.2012 & 18.08.-06.10.2012

Godetevi un soggiorno breve con i nostri servizi Pfösl in una delle più belle regioni delle Dolomiti e l' assistenza delle Bike Academy

3 o 4 giorni con tutti i servizi della nostra pensione benessere ¼ Pfösl con un buffet di prima colazione vitale, buffet di spuntini Vitalpina dalle ore 13.00 alle ore 17.00, grande scelta dal nostro menu à la cartè con diversi eventi culmini • 1 tour accompagnato dalla Bike Academy "Krauti", che offre due livelli • cartina con tutte le tour importanti • servizio biancheria • 1 pacchetto energetico • **1 massaggio parziale Vital gambe**.

Tipo di stanza	Doppia Standard	Doppia Standard plus	Suite Pfösl	Suite panoramica	Juniorsuite Natura (NEW)	Suite Larice	Suite Cembro (NEW)	Suite Alpienne	Suite Vitalpina	Suite N. 1375
4 giorni special A	379,00	419,00	459,00	479,00	503,00	519,00	543,00	559,00	579,00	599,00
4 giorni special B	443,00	471,00	511,00	551,00	571,00	591,00	631,00	651,00	671,00	691,00
4 giorni special C	475,00	503,00	543,00	583,00	603,00	623,00	663,00	679,00	699,00	719,00
3 giorni special A+B	362,00	383,00	413,00	443,00	458,00	473,00	512,00	518,00	533,00	548,00



Pacchetto "Golf in Suedtirolo"

Periodo A) 17.05.-23.06.2012 & 06.10.-04.11.2012 **Periodo B)** 23.06.-14.07.2012 **Periodo C)** 14.07.-04.08.2012 & 18.08.-06.10.2012
Periodo D) 04.08.-18.08.2012

Affinché l'appuntamento con la pallina bianca diventi un evento tutto particolare: 7 giorni pieni di attività incluso tutti i servizi della nostra pensione benessere % Pfösl con un buffet di prima colazione vitale, buffet di spuntini Vitalpina dalle ore 13.00 alle ore 17.00, grande scelta dal nostro menu à la carté con diversi eventi culmini • uso gratuito del reparto Wellness "Vitalpina" • 4 Green Fee validi sui campi da Golf piú belli dell' Alto Adige: Monte San Pietro (6 km), Carezza (20 km), Castelrotto (38 km), Alta Badia (72 km), Lana (50 km), Passiria (60 km) • informazioni golf e prenotazioni partenza sui campi da golf • tutti i servizi previsti nel relativo programma settimanale.

Tipo di stanza	Doppia Standard	Doppia Standard plus	Suite Pfösl	Suite panoramica	Juniorsuite Natura (NEW)	Suite Larice	Suite Cembro (NEW)	Suite Alpienne	Suite Vitalpina	Suite N. 1375
7 giorni special A	774,00	816,00	876,00	936,00	966,00	996,00	1.056,00	1.086,00	1.116,00	1.146,00
7 giorni special B	868,00	917,00	987,00	1.057,00	1.092,00	1.127,00	1.197,00	1.232,00	1.267,00	1.302,00
7 giorni special C	924,00	973,00	1.043,00	1.113,00	1.148,00	1.183,00	1.253,00	1.281,00	1.316,00	1.351,00
7 giorni special D	1.043,00	1.078,00	1.148,00	1.218,00	1.253,00	1.278,00	1.358,00	1.386,00	1.421,00	1.456,00

* Nel periodo A ricevete inoltre un buono Wellness di Euro 30,00 a persona.



Golf & Wellness - soggiorno breve

Periodo A) 17.05.-23.06.2012 & 06.10.-04.11.2012 **Periodo B)** 23.06.-14.07.2012

Giocate a Golf su uno dei campi piú belli dell' Alto Adige e lasciatevi viziare da noi in una posizione panoramica...

4 giorni di attività e benessere incluso tutti i servizi della nostra pensione benessere % Pfösl con un buffet di prima colazione vitale, buffet di spuntini Vitalpina dalle ore 13.00 alle ore 17.00, grande scelta dal nostro menu à la carté con diversi eventi culmini • partecipazione al programma settimanale d'attività • uso gratuito del reparto Wellness "Vitalpina" • 2 Green Fee sul campo da Golf Monte San Pietro • **1 massaggio „Vital gambe” per rilassarvi** dopo una giornata di golf.

Tipo di stanza	Doppia Standard	Doppia Standard plus	Suite Pfösl	Suite panoramica	Juniorsuite Natura (NEW)	Suite Larice	Suite Cembro (NEW)	Suite Alpienne	Suite Vitalpina	Suite N. 1375
4 giorni special A	439,00	479,00	519,00	539,00	563,00	579,00	603,00	619,00	639,00	659,00
4 giorni special B	503,00	531,00	571,00	611,00	631,00	651,00	691,00	711,00	731,00	751,00

Giorni d'arrivo: domenica, lunedì o martedì

OFFERTE SPECIALI AL PFÖSL 2012

■ Inverno ■ Estate

**Scuola di sci
a prezzo speciale**
08.01. - 04.02.2012
17.03. - 10.04.2012



Se prenotate la scuola di sci in hotel ricevete un prezzo speciale di **Euro 125,00** a persona per 5 giorni di scuola di sci (2,5 ore al giorno). In stagione alta la scuola di sci per 5 giorni costa **Euro 140,00**. Corsi per bambini da partire da 4 anni e per giovani da 10 anni con programmi speciali. Bambini piccoli sono assistiti al nostro centro sciistico bambini "Yeti".

Tutte le informazioni in dettaglio trovate su: www.obereggenski.com

SPECIAL for KIDS - Speciale per famiglie
07.12. - 24.12.2011 & 08.01. - 18.02.2012 & 25.02. - 10.04.2012
17.05. - 04.08.2012



Bambini fino a 8 anni (nati dopo il 01.01.2004) sono gratuiti nelle stanze doppie Standard e doppie Standard plus. Bambini da **9-14 anni** pagano un **prezzo giornaliero di Euro 50,00**. Nelle nostre Suites Design panoramiche tutti i bambini da 4-14 anni pagano solo 50,00 Euro al giorno. **(Questa offerta è valida solo con un soggiorno minimo di 7 giorni e in stanza dei genitori).**

Durante tutta la stagione invernale, bambini sotto 8 anni (nati dopo il 01.01.2004) ricevono lo Skipass gratuito se un adulto compra lo Skipass per lo stesso periodo. Dal 17.03.2012 al 10.04.2012 tutti i bambini **sotto 8 anni (nati dopo il 01.01.2004) ricevono lo skipass gratuito**. Tutti i bambini dai 8 ai 12 anni (nati tra il 01.01.2000 e il 31.12.2003) ricevono uno sconto del 50% sullo skipass. L'offerta è valida nel rapporto un adulto per un bambino (per max 2 bambini) per una permanenza minima di 7 giorni. La gratuità e la riduzione sullo skipass sono abbinati all'acquisto contestuale di uno skipass per adulti. Anche il noleggio sci e la scuola di sci concedono delle riduzioni in questo periodo.

Dolomiti Super Sun
17.03. - 01.04.2012



Una giornata di vacanza sulla neve in omaggio...

Dal **17.03. - 01.04.2012** tutte le copie soggiornano al Pfösl **7 giorni al prezzo di 6** e ricevono lo skipass di **6 giorni al prezzo di 5!**

**da Euro 672,00 p. p.
nella stanza doppia Standard**

Questo pacchetto si può prenotare in tutte le categorie di stanze, ma non è valida in combinazione con la offerta Ski Special for Kids.

Servizio Skipass

Comprate lo skipass direttamente alla reception del Pfösl senza sovrapprezzo. Scegliete tra le diverse tipologie di skipass e combinazioni con Superski Dolomiti.

Novità inverno 2012: Su richiesta potete richiedere 3 o 4 giorni di skipass per lo Skicenter Obereggen a Vostra scelta oppure comprare i biglietti giornalieri direttamente alla reception.

Alcuni prezzi di skipass...

Prima Neve 07.12. - 23.12.2011	4 giorni 91,00 €	6 giorni 142,00 €	5+1 Kombi 171,00 €
Stagione alta 24.12. - 07.01.2012 & 05.02. - 17.03.2012	4 giorni 148,00 €	6 giorni 204,00 €	5+1 Kombi 214,00 €
Stagione 08.01. - 04.02.2012 & 18.03. - 10.04.2012	4 giorni 130,00 €	6 giorni 179,00 €	5+1 Kombi 189,00 €



OFFERTE SPECIALI AL PFÖSL 2012

■ Inverno ■ Estate

OPEN SPA
Romanticismo
07.12. - 10.04.2012
17.05. - 04.11.2012



Passate qualche romantica giornata in due! 2 pernottamenti inclusi: tutti i servizi della nostra pensione benessere ¾ Pfösl • accesso libero al nostro nuovo centro benessere Vitalpina "Indoor & Outdoor" • 1 bagno romantico nella nostra nuovissima OPEN SPA e un bicchiere di Champgne.

da Euro 212,00
nella stanza doppia Standard



Vitalpina Respira
07.12. - 24.12.2011 & 08.01. - 10.04.2012
17.05.2012 - 04.11.2012



Respirare bene per un benessere totale... Iniziare la giornata con lo slancio giusto, aiutare la digestione a superare anche le situazioni più difficili, essere attivi e al contempo rilassati all'aria aperta o a dare un calcio all'insonnia. Imparate con noi l'effetto calmante o eccitante di speciali tecniche di respirazione....



4 giorni di vacanza in montagna che comprendono: tutti i servizi della pensione ¾ benessere: • 1 escursione Vitalpina Respira • partecipazione al programma sportivo con esercizi respiratori • 1 libretto Vitalpina Respira con esercizi respiratori • 1 Vitalpina Fragrance • partecipazione al programma di attività con escursioni guidate • l'utilizzo del centro benessere Vitalpina e NATURE SPA • 1 massaggio Vitalpina Respira nella Nature SPA (dal lunedì al sabato, dalle ore 08.00 alle 15.00).

da Euro 412,00 nella camera doppia Standard

60+ Evergreen Bonus
08.01. - 04.02.2012 & 17.03. - 10.04.2012
17.05. - 14.07.2012 & 06.10. - 04.11.2012



60+

In questo periodo tutti gli ospiti nati prima del 01.01.52 ricevono uno sconto del -5% su prenotazioni di almeno una settimana. Questo sconto è valido per tutte le prenotazioni invernali prima del 15.12.2011 e per le prenotazioni estivi prima del 30.04.2012

Pfösl
Wellness Days
08.01. - 18.02.2012
25.02. - 09.04.2012
17.05. - 04.08.2012
20.08. - 04.11.2012



Godete 3, 4 oppure 5 giorni al Pfösl con la pensione ¾ benessere, partecipazione al programma settimanale di attività, accesso libero al nostro nuovo reparto Wellness & SPA "Vitalpina" e un buono Wellness* di Euro 30,00! Lasciatevi viziare con questa offerta di momenti di puro relax, buona tavola e tante altre "coccole".

3 giorni da Euro 273,00 a persona
4 giorni da Euro 332,00 a persona
5 giorni da Euro 420,00 a persona

L'arrivo è possibile:
Domenica - Lunedì - Martedì

* Volentieri potete utilizzare il vostro buono Wellness ogni giorno dalle ore 08.00 alle ore 15.00.
Il buono non è trasferibile.

Bonus fedeltà

04.02. - 11.02.2012
24.03. - 31.03.2012
17.05. - 26.05.2012
07.07. - 14.07.2012
20.10. - 27.10.2012

NEW!

Bonus speciale per tutti gli ospiti che sono già stati più volte al Pfösl...

Durante le settimane sopra indicate, oltre ai nostri servizi "Pfösl" Vi facciamo i seguenti sconti sui prezzi settimanali:

da 2 a 5 soggiorni:	5%
da 6 a 10 soggiorni:	10%
da 11 a 15 soggiorni:	15%
da 16 a 20 soggiorni:	20%
più di 20 soggiorni:	25%

For Singles only

07.12. - 24.12.2011
08.01. - 04.02.2012
17.03. - 10.04.2012
17.05. - 16.07.2012
06.10. - 04.11.2012

In questo periodo non chiediamo il supplemento singola nella doppia Standard e doppia Standard plus con un soggiorno di una settimana.

Honey Moon Bonus

07.12. - 10.04.2012
17.05. - 04.11.2012



Il pacchetto ideale per tutti gli sposi: Godete dei giorni rilassanti al Pfösl... il design moderno, l'ambiente caldo, il nostro centro benessere "Vitalpina" e soprattutto le creazioni dei nostri cuochi garantiscono un viaggio di nozze indimenticabile al Pfösl. Vi sorprenderemo con una bottiglia di spumante al vostro arrivo e tutti giorni con una sorpresa dolce in camera. Tutte le coppie in viaggio di nozze ricevono prezzi speciali nelle nostre nuove suites panoramiche (-5%)!

Alpine Pearls Bonus

17.05. - 04.11.2012



Attenzione... Tutti gli ospiti che consegnano la loro chiave della macchina per almeno 4 giorni alla reception o che viaggiano con mezzi pubblici, ricevono il seguente Bonus Alpine Pearls: • 1 piantina della zona • 1 libretto di informazioni sulle mobilità • 1 Guest Card Rosengarten/Latemar al valore di 36,00 Euro a solo 20,00 Euro. Con questa Bonus Card potete usare 3 volte in 7 giorni le seggiovie nel Catinaccio/Latemar/Alpe di Siusi e tutti i mezzi pubblici durante la settimana.



Inverno Estate

Yoga & Wellness al Pfösl

23.06. - 30.06.2012
07.10. - 14.10.2012



Trovate l'armonia interiore e ritornate al relax di tutto il corpo: 7 giorni con pensione benessere 3/4 con tutti servizi inclusi: tutti i giorni esercizi yoga con l'insegnante di yoga Heidi Welter-Maas, escursioni meditative, partecipazione al programma di attività con escursioni guidate e attività sportive e relax nel nostro centro benessere e SPA su 1.000 m².

1) da Euro 808,00 a persona
2) da Euro 714,00 a persona

PREZZI E CAMERE

Tutti i prezzi si intendono per persona al giorno incluso tutti i servizi della nostra pensione benessere 3/4. Le foto e piantine delle stanze sono esempi e possono variare leggermente.



Doppia Standard (22-24 m²) 2 - 3 persone



La Camera **doppia Standard** è un'accogliente camera doppia, arredata in stile tipico con legno locale, piccolo bagno con doccia o vasca, WC, senza bidet, balcone con vista panoramica, provvista di un avvolgente accappatoio, borsa Wellness, cassaforte, fon, TV satellitare.

Prezzi Inverno 2011 / 2012

07.12. - 24.12.2012	da 7 giorni	Euro	86,00
08.01. - 04.02.2012	4 - 6 giorni	Euro	89,00
17.03. - 31.03.2012	1 - 3 giorni	Euro	91,00
24.12. - 08.01.2012	da 7 giorni	Euro	130,00
	4 - 6 giorni	Euro	133,00
	1 - 3 giorni	Euro	135,00
04.02. - 18.02.2012	da 7 giorni	Euro	98,00
25.02. - 16.03.2012	4 - 6 giorni	Euro	101,00
31.03. - 09.04.2012	1 - 3 giorni	Euro	103,00
18.02. - 25.02.2012	da 7 giorni	Euro	112,00
	4 - 6 giorni	Euro	115,00
	1 - 3 giorni	Euro	118,00

Prezzi Estate 2012

17.05.-14.07.2012	da 7 giorni	Euro	94,00
	4 - 6 giorni	Euro	97,00
06.10.-04.11.2012	1 - 3 giorni	Euro	99,00
	da 7 giorni	Euro	102,00
14.07.-04.08.2012	4 - 6 giorni	Euro	105,00
	1 - 3 giorni	Euro	107,00
18.08.-06.10.2012	da 7 giorni	Euro	119,00
	4 - 6 giorni	Euro	122,00
04.08.-18.08.2012	1 - 3 giorni	Euro	124,00

Doppia Standard plus (22-30 m²) 2 - 4 persone



La Camera **Doppia Standard plus** è un'accogliente camera doppia arredata in abete massiccio con: bagno (vasca o doccia, WC, bidet), balcone con vista panoramica/terrazzo, accappatoio, borsa Wellness, ciabatte, cassaforte, fon, TV satellitare.

Prezzi Inverno 2011 / 2012

07.12. - 24.12.2012	da 7 giorni	Euro	96,00
08.01. - 04.02.2012	4 - 6 giorni	Euro	99,00
17.03. - 31.03.2012	1 - 3 giorni	Euro	101,00
24.12. - 08.01.2012	da 7 giorni	Euro	137,00
	4 - 6 giorni	Euro	140,00
	1 - 3 giorni	Euro	142,00
04.02. - 18.02.2012	da 7 giorni	Euro	106,00
25.02. - 16.03.2012	4 - 6 giorni	Euro	109,00
31.03. - 09.04.2012	1 - 3 giorni	Euro	111,00
18.02. - 25.02.2012	da 7 giorni	Euro	119,00
	4 - 6 giorni	Euro	122,00
	1 - 3 giorni	Euro	124,00

Prezzi Estate 2012

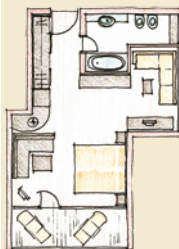
17.05.-14.07.2012	da 7 giorni	Euro	101,00
	4 - 6 giorni	Euro	104,00
06.10.-04.11.2012	1 - 3 giorni	Euro	106,00
	da 7 giorni	Euro	109,00
14.07.-04.08.2012	4 - 6 giorni	Euro	112,00
	1 - 3 giorni	Euro	114,00
18.08.-06.10.2012	da 7 giorni	Euro	124,00
	4 - 6 giorni	Euro	127,00
04.08.-18.08.2012	1 - 3 giorni	Euro	129,00

Tutti i prezzi si intendono per persona al giorno incluso tutti i servizi della nostra pensione benessere 3/4. Le foto e piantine delle stanze sono esempi e possono variare leggermente.

Pfösl Suite (40 m²) 2 - 5 persone



La **Pfösl Suite** è una suite spaziosa mansardata con: balcone, soggiorno con stufa di majolica ed area separata di notte, un grande bagno, accappatoio, borsa Wellness, ciabatte, cassaforte, fon e TV satellitare.



Prezzi Inverno 2011 / 2012

07.12. - 24.12.2012	da 7 giorni	Euro	106,00
08.01. - 04.02.2012	4 - 6 giorni	Euro	109,00
17.03. - 31.03.2012	1 - 3 giorni	Euro	111,00
24.12. - 08.01.2012	da 7 giorni	Euro	147,00
	4 - 6 giorni	Euro	150,00
	1 - 3 giorni	Euro	152,00
04.02. - 18.02.2012	da 7 giorni	Euro	116,00
25.02. - 16.03.2012	4 - 6 giorni	Euro	119,00
31.03. - 09.04.2012	1 - 3 giorni	Euro	121,00
18.02. - 25.02.2012	da 7 giorni	Euro	129,00
	4 - 6 giorni	Euro	132,00
	1 - 3 giorni	Euro	134,00

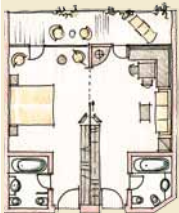
Prezzi Estate 2012

17.05.-14.07.2012 06.10.-04.11.2012	da 7 giorni	Euro	111,00
	4 - 6 giorni	Euro	114,00
	1 - 3 giorni	Euro	116,00
14.07.-04.08.2012 18.08.-06.10.2012	da 7 giorni	Euro	119,00
	4 - 6 giorni	Euro	122,00
	1 - 3 giorni	Euro	124,00
04.08.-18.08.2012	da 7 giorni	Euro	134,00
	4 - 6 giorni	Euro	137,00
	1 - 3 giorni	Euro	139,00

Suite Panoramica (44 m²) 2 - 5 persone



La **Suite Panoramica** è una meravigliosa suite mansardata arredata con preziosi materiali del posto, con colori caldi, balcone con vista panoramica, due bagni separati, stoffe preziose e mobili moderni, accappatoio, borsa Wellness, ciabatte, cassaforte, fon e TV satellitare.



Prezzi Inverno 2011 / 2012

07.12. - 24.12.2012	da 7 giorni	Euro	116,00
08.01. - 04.02.2012	4 - 6 giorni	Euro	119,00
17.03. - 31.03.2012	1 - 3 giorni	Euro	121,00
24.12. - 08.01.2012	da 7 giorni	Euro	157,00
	4 - 6 giorni	Euro	160,00
	1 - 3 giorni	Euro	162,00
04.02. - 18.02.2012	da 7 giorni	Euro	126,00
25.02. - 16.03.2012	4 - 6 giorni	Euro	129,00
31.03. - 09.04.2012	1 - 3 giorni	Euro	131,00
18.02. - 25.02.2012	da 7 giorni	Euro	139,00
	4 - 6 giorni	Euro	142,00
	1 - 3 giorni	Euro	144,00

Prezzi Estate 2012

17.05.-14.07.2012 06.10.-04.11.2012	da 7 giorni	Euro	121,00
	4 - 6 giorni	Euro	124,00
	1 - 3 giorni	Euro	126,00
14.07.-04.08.2012 18.08.-06.10.2012	da 7 giorni	Euro	129,00
	4 - 6 giorni	Euro	132,00
	1 - 3 giorni	Euro	134,00
04.08.-18.08.2012	da 7 giorni	Euro	144,00
	4 - 6 giorni	Euro	147,00
	1 - 3 giorni	Euro	149,00

Tutti i prezzi si intendono per persona al giorno incluso tutti i servizi della nostra pensione benessere 3/4. Le foto e piantine delle stanze sono esempi e possono variare leggermente.

Juniorsuite NATURA (30 m ²) 2 - 3 persone		Prezzi Inverno 2011 / 2012			Prezzi Estate 2012			
 <p>La Junior Suite Natura è una suite arredata moderna in abete del Latemar combinato con stoffe esclusive e materiali del posto: stanza combinata con un soggiorno accogliente con pavimento in legno, bagno esclusivo con doccia, WC, balcone panoramico, accappatoio, borsa Wellness, ciabatte, cassaforte, fon, TV satellitare, e internet. (NEW)</p>		07.12. - 24.12.2012	da 7 giorni	Euro 121,00	17.05.-14.07.2012	da 7 giorni	Euro 126,00	
		08.01. - 04.02.2012	4 - 6 giorni	Euro 124,00		06.10.-04.11.2012	4 - 6 giorni	Euro 129,00
		17.03. - 31.03.2012	1 - 3 giorni	Euro 126,00			1 - 3 giorni	Euro 131,00
		24.12. - 08.01.2012	da 7 giorni	Euro 162,00	14.07.-04.08.2012	da 7 giorni	Euro 134,00	
			4 - 6 giorni	Euro 165,00		4 - 6 giorni	Euro 137,00	
			1 - 3 giorni	Euro 167,00		1 - 3 giorni	Euro 139,00	
		04.02. - 18.02.2012	da 7 giorni	Euro 131,00	04.08.-18.08.2012	da 7 giorni	Euro 149,00	
		25.02. - 16.03.2012	4 - 6 giorni	Euro 134,00		4 - 6 giorni	Euro 152,00	
		31.03. - 09.04.2012	1 - 3 giorni	Euro 136,00		1 - 3 giorni	Euro 154,00	
		18.02. - 25.02.2012	da 7 giorni	Euro 144,00				
4 - 6 giorni	Euro 147,00							
1 - 3 giorni	Euro 149,00							

Suite Larice (40 m ²) 2 - 4 persone		Prezzi Inverno 2011 / 2012			Prezzi Estate 2012			
 <p>La Suite Larice è una suite panoramica e bellissima al primo piano arredata con preziosi materiali del posto soprattutto in larice, stanza e soggiorno separati, stoffe preziose, bagno spazioso con WC, vasca e doccia, accappatoio, borsa Wellness, ciabatte, cassaforte, fon, TV satellitare, internet, grande terrazzo. (NEW)</p>		07.12. - 24.12.2012	da 7 giorni	Euro 131,00	17.05.-14.07.2012	da 7 giorni	Euro 131,00	
		08.01. - 04.02.2012	4 - 6 giorni	Euro 134,00		06.10.-04.11.2012	4 - 6 giorni	Euro 134,00
		17.03. - 31.03.2012	1 - 3 giorni	Euro 136,00			1 - 3 giorni	Euro 136,00
		24.12. - 08.01.2012	da 7 giorni	Euro 172,00	14.07.-04.08.2012	da 7 giorni	Euro 139,00	
			4 - 6 giorni	Euro 175,00		4 - 6 giorni	Euro 142,00	
			1 - 3 giorni	Euro 177,00		1 - 3 giorni	Euro 144,00	
		04.02. - 18.02.2012	da 7 giorni	Euro 141,00	04.08.-18.08.2012	da 7 giorni	Euro 154,00	
		25.02. - 16.03.2012	4 - 6 giorni	Euro 144,00		4 - 6 giorni	Euro 157,00	
		31.03. - 09.04.2012	1 - 3 giorni	Euro 146,00		1 - 3 giorni	Euro 159,00	
		18.02. - 25.02.2012	da 7 giorni	Euro 154,00				
4 - 6 giorni	Euro 157,00							
1 - 3 giorni	Euro 159,00							

Tutti i prezzi si intendono per persona al giorno incluso tutti i servizi della nostra pensione benessere 3/4. Le foto e piantine delle stanze sono esempi e possono variare leggermente.

Suite Cembro (45 m²) 2 - 4 persone



La **Suite Cembro** è una suite bellissima nel reparto nuovo delle suites (pianoterra) con vista panoramica sul Latemar. Stanza da letto e soggiorno accogliente con pavimento in legno, bagno esclusivo con WC, doccia e vasca, accappatoio, borsa Wellness, ciabatte, armadio percorribile, cassaforte, fon, TV satellitare, minibar, internet, prato privato. (NEW)

Prezzi Inverno 2011 / 2012

07.12. - 24.12.2012	da 7 giorni	Euro	141,00
08.01. - 04.02.2012	4 - 6 giorni	Euro	144,00
17.03. - 31.03.2012	1 - 3 giorni	Euro	146,00
24.12. - 08.01.2012	da 7 giorni	Euro	177,00
	4 - 6 giorni	Euro	180,00
	1 - 3 giorni	Euro	182,00
04.02. - 18.02.2012	da 7 giorni	Euro	151,00
25.02. - 16.03.2012	4 - 6 giorni	Euro	154,00
31.03. - 09.04.2012	1 - 3 giorni	Euro	156,00
18.02. - 25.02.2012	da 7 giorni	Euro	159,00
	4 - 6 giorni	Euro	168,00
	1 - 3 giorni	Euro	164,00

Prezzi Estate 2012

17.05.-14.07.2012 06.10.-04.11.2012	da 7 giorni	Euro	141,00
	4 - 6 giorni	Euro	144,00
	1 - 3 giorni	Euro	149,00
24.12. - 08.01.2012	da 7 giorni	Euro	149,00
	4 - 6 giorni	Euro	152,00
	1 - 3 giorni	Euro	154,00
14.07.-04.08.2012 18.08.-06.10.2012	da 7 giorni	Euro	164,00
	4 - 6 giorni	Euro	167,00
	1 - 3 giorni	Euro	169,00

Suite Alpienne (50 m²) 2 - 5 persone



La **Suite Alpienne** è una suite lussuosa panoramica molto bella al pianoterra arredata con preziosi materiali del posto, soggiorno separato e stanza matrimoniale con pavimento in legno, bagno molto grande con WC, vasca e doccia, accappatoio, borsa Wellness, ciabatte, cassaforte, fon, TV satellitare, internet, prato privato attorno alla suite. (NEW)

Prezzi Inverno 2011 / 2012

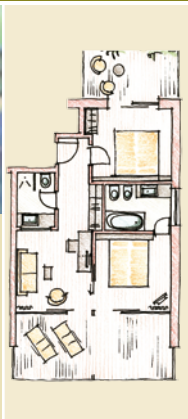
07.12. - 24.12.2012	da 7 giorni	Euro	146,00
08.01. - 04.02.2012	4 - 6 giorni	Euro	149,00
17.03. - 31.03.2012	1 - 3 giorni	Euro	151,00
24.12. - 08.01.2012	da 7 giorni	Euro	182,00
	4 - 6 giorni	Euro	185,00
	1 - 3 giorni	Euro	187,00
04.02. - 18.02.2012	da 7 giorni	Euro	156,00
25.02. - 16.03.2012	4 - 6 giorni	Euro	159,00
31.03. - 09.04.2012	1 - 3 giorni	Euro	161,00
18.02. - 25.02.2012	da 7 giorni	Euro	164,00
	4 - 6 giorni	Euro	167,00
	1 - 3 giorni	Euro	169,00

Prezzi Estate 2012

17.05.-14.07.2012 06.10.-04.11.2012	da 7 giorni	Euro	146,00
	4 - 6 giorni	Euro	149,00
	1 - 3 giorni	Euro	151,00
24.12. - 08.01.2012	da 7 giorni	Euro	153,00
	4 - 6 giorni	Euro	156,00
	1 - 3 giorni	Euro	158,00
14.07.-04.08.2012 18.08.-06.10.2012	da 7 giorni	Euro	168,00
	4 - 6 giorni	Euro	171,00
	1 - 3 giorni	Euro	173,00

Tutti i prezzi si intendono per persona al giorno incluso tutti i servizi della nostra pensione benessere 3/4. Le foto e piantine delle stanze sono esempi e possono variare leggermente.

Suite Vitalpina (56 m²) 2 - 6 persone

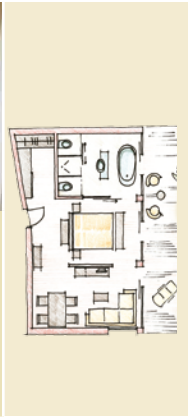


La **Suite Vitalpina** è una suite molto grande, in posizione alpina con vista bellissima sulle montagne attorno, arredata con materiali tipici del posto, stoffe preziose in colori caldi, due stanze, un soggiorno e due bagni con WC, vasca, doccia, accappatoio, borsa Wellness, ciabatte, internet, cassaforte, TV satellitare, prato privato lato bosco e terrazzo grandissimo con vista panoramica. (NEW)

Prezzi Inverno 2011 / 2012		
07.12. - 24.12.2012	da 7 giorni	Euro 151,00
08.01. - 04.02.2012	4 - 6 giorni	Euro 154,00
17.03. - 31.03.2012	1 - 3 giorni	Euro 156,00
24.12. - 08.01.2012	da 7 giorni	Euro 187,00
	4 - 6 giorni	Euro 190,00
	1 - 3 giorni	Euro 192,00
04.02. - 18.02.2012	da 7 giorni	Euro 161,00
25.02. - 16.03.2012	4 - 6 giorni	Euro 164,00
31.03. - 09.04.2012	1 - 3 giorni	Euro 166,00
18.02. - 25.02.2012	da 7 giorni	Euro 169,00
	4 - 6 giorni	Euro 172,00
	1 - 3 giorni	Euro 174,00

Prezzi Estate 2012		
17.05.-14.07.2012	da 7 giorni	Euro 151,00
06.10.-04.11.2012	4 - 6 giorni	Euro 154,00
	1 - 3 giorni	Euro 156,00
24.12. - 08.01.2012	da 7 giorni	Euro 158,00
	4 - 6 giorni	Euro 161,00
	1 - 3 giorni	Euro 163,00
04.08.-18.08.2012	da 7 giorni	Euro 173,00
	4 - 6 giorni	Euro 176,00
	1 - 3 giorni	Euro 178,00

Suite Nr. 1375 (52 m²) 2 - 3 persone



La **Suite n. 1375** è una suite extravagante arredata molto modernamente con vista panoramica, soggiorno e stanza sono divise solo indirettamente, tutto con pavimento in legno, stoffe preziose e mobili da design, bagno bellissimo molto moderno, vasca e doccia, accappatoio, borsa Wellness, ciabatte, fon, TV satellitare, internet, cassaforte, prato privato attorno alla suite. (NEW)

Prezzi Inverno 2011 / 2012		
07.12. - 24.12.2012	da 7 giorni	Euro 156,00
08.01. - 04.02.2012	4 - 6 giorni	Euro 159,00
17.03. - 31.03.2012	1 - 3 giorni	Euro 161,00
24.12. - 08.01.2012	da 7 giorni	Euro 192,00
	4 - 6 giorni	Euro 195,00
	1 - 3 giorni	Euro 197,00
04.02. - 18.02.2012	da 7 giorni	Euro 166,00
25.02. - 16.03.2012	4 - 6 giorni	Euro 169,00
31.03. - 09.04.2012	1 - 3 giorni	Euro 171,00
18.02. - 25.02.2012	da 7 giorni	Euro 174,00
	4 - 6 giorni	Euro 177,00
	1 - 3 giorni	Euro 179,00

Prezzi Estate 2012		
17.05.-14.07.2012	da 7 giorni	Euro 156,00
06.10.-04.11.2012	4 - 6 giorni	Euro 159,00
	1 - 3 giorni	Euro 161,00
24.12. - 08.01.2012	da 7 giorni	Euro 163,00
	4 - 6 giorni	Euro 166,00
	1 - 3 giorni	Euro 168,00
04.08.-18.08.2012	da 7 giorni	Euro 178,00
	4 - 6 giorni	Euro 181,00
	1 - 3 giorni	Euro 183,00

Tutti i prezzi si intendono per persona al giorno incluso tutti i servizi della nostra pensione benessere 3/4. Le foto e piantine delle stanze sono esempi e possono variare leggermente.

PREZZI PER BAMBINI 2011 - 2012

07.12.2011 – 04.11.2012	CD Standard & Standard plus	Suiten
fino 3 anni (nati dopo il 01.01.09)	20,00 Euro	25,00 Euro
4-8 anni (nati tra il 01.01.04 + 31.12.08)	55,00 Euro	65,00 Euro
9-14 anni (nati tra il 01.01.98 + 31.12.03)	66,00 Euro	79,00 Euro
da 15 anni (nati prima del 31.12.97)	-10%	-20%



I prezzi si intendono al giorno inclusa la nostra pensione benessere 3/4 Pfösl. Le riduzioni sono valide soltanto se in stanza con i genitori.

L'età dei bambini viene calcolata secondo l'anno di nascita

INFORMAZIONI UTILI:

- Tutti i prezzi si intendono a persona al giorno inclusa la nostra pensione benessere 3/4 Pfösl ed il programma settimanale stabilito.
 - Tutti i pacchetti sono calcolati su base della stanza doppia Standard incluso tutti i servizi. Su tutti gli altri tipi di stanza sarà calcolato un sovrapprezzo. Avvisiamo che non si può prenotare contemporaneamente più di uno dei pacchetti „Offertissime“.
 - Tutte le camere sono dotate di doccia, WC, telefono, cassaforte, fon, TV e balcone.
 - In caso di annullamento del viaggio vi preghiamo di avvertirci immediatamente per darci la possibilità di riaffittare la camera. In caso contrario valgono le seguenti condizioni: fino a 30 giorni prima dell' arrivo: annullamento gratuito, 29-15 giorni prima: 40% del prezzo, 14-8 giorni prima: 60% del prezzo; 0-8 giorni prima dell' arrivo o con partenza anticipata: 70% del prezzo.
 - Riflettete sulla possibilità di un'assicurazione contro annullamenti e modifiche di viaggio. È possibile farlo anche direttamente sul nostro sito.
 - Si accettano pagamenti in contanti, assegni, carte di credito (VISA e Mastercard) e bancomat..
 - Accettiamo cani, vi preghiamo però di informarci in anticipo. Il contributo spese giornaliero ammonta a Euro 20,00 (mangime escluso) e se necessario la pulizia finale di Euro 35,00. L'accesso degli animali al ristorante e al reparto Wellness è proibito.
 - Il giorno d'arrivo le stanze saranno a disposizione dalle ore 14.00. Il giorno di partenza vi chiediamo di liberare le stanze entro le ore 11.00.
 - Late Check out alle ore 18,00 (su richiesta): 40,00 Euro a persona.
 - Utilizzo del centro benessere Vitalpina e buffet pomeriggio il giorno di partenza: 25,00 Euro a persona.
 - Supplemento singola Euro 30,00 al giorno nella doppia Standard e Standard plus. In alta stagione il supplemento singola ammonta sul 50% del prezzo.
 - **Tutti i prezzi e programmi indicati si intendono con riserva di apportare errori o modifiche.**
- Arrivo in macchina:** Uscita Bolzano Nord in direzione Bolzano, dopo 500 m alla rotonda entrate in Val d'Ega e proseguite per Nova Ponente. Prima di arrivare in paese, trovate il nostro hotel a sinistra su una collina.