

\*\*\*\*  
*Pfösl*



Prezzi & Beauty 2010

# Tutto incluso...

Nella 3/4 pensione benessere sono inclusi i seguenti servizi:

## Gourmet incluso...

■ Drink di benvenuto ■ ogni giorno **ricco buffet di colazione** con tutte le delizie impensabili, grande scelta di prodotti regionali e biologici ■ **buffet pomeridiano** vitale con spuntini e dolci fatti in casa dalle ore 15.00 alle ore 17.00 ■ **menu gourmet à la carte** con grande scelta di insalate e verdure, antipasti freddi, formaggi e carni da contadini dal posto, menu vitale, dessert e diversi condimenti dal buffet ■ **serate con highlights dalla cucina** del Pfösl - buffet di antipasti fini, scelta di formaggi nazionali ed internazionali, buffet di cioccolata, crepêrie e buffet di gelati ■ su richiesta menu vegetariani e dietetici (celiachia...) ■ frutta fresca e acqua minerale in camera al vostro arrivo.

## Wellness & Relax incluso...

■ Accesso libero al nuovo reparto **Wellness & SPA Valtalina indoor & outdoor** con piscina coperta panoramica, sauna finlandese panoramica, sauna al pino mugo, bagno turco, cabina di meditazione alle rose, sauna finlandese alle erbe, doccia aromatica, percorso Kneipp, sauna infrarossi, oasi relax con letti sull'acqua, reparto relax con vista panoramica sulle Dolomiti ■ grandissimo giardino con stagno naturale, percorso Kneipp all'aperto e sentiero dei sensi ■ accappatoi, ciabatte e borsa "Wellness" gratuiti in stanza ■ **centro fitness** con attrezzi moderni ■ **bar di tè e succhi nel reparto Wellness & SPA** tutto il giorno ■ prati attorno all' hotel con una vista panoramica meravigliosa per prendere il sole ■ programma d'attività variegato con Nordic Walking, Acqua Gym, esercizi rilassanti "5 Tibetani", stretching, infusi "Valtalina" nelle saune, **nuova NATURE SPA e OPEN SPA.**



## Vacanza in sintonia con la natura

■ La natura a piene mani a più di 1375m di altezza con vista unica sulle Dolomiti ■ **posizione meravigliosa in mezzo di 30 ha di prati** e boschi con agricoltura propria ■ grandissimo giardino alpino con stagno naturale, percorso Kneipp all'aperto e sentiero dei sensi ■ **stanze belle** tutte in legno e **suites panoramiche esclusive** ■ ambiente in stile **moderno-alpino** con bar accogliente, diverse sale da pranzo, stube tirolese ■ veranda grande con vista panoramica ■ **riscaldamento ed energia tutto naturale** grazie al collegamento ad un **teleriscaldamento con legna** dei boschi circostanti ■ **acqua naturale nella piscina** senza l'aggiunta di sostanze chimiche e di cloro ■ lavaggio di tutta la biancheria senza cloro ■ tutti i detersivi da noi utilizzati per la pulizia sono da 90% degradabili e certificate ■ **misure di risparmio idrico** in tutta la struttura ■ In qualità di membro di **Alpine Pearls** garantiamo l'accesso a un buon funzionamento della rete di trasporto pubblico, e quindi forniamo buona mobilità, sostenibilità ed un'altissima qualità.

## Il nostro servizio per escursionisti



■ Vacanza in mobilità dolce in una delle località alpine piú belle dell'Alto Adige in avventura su 1.375 m con piú di 530 km sentieri per escursionisti ■ **3-5 escursioni guidate a tema** ■ ogni giorno **consigli ed informazioni utili per le vostre escursioni** ■ libretto di mobilità e cartina con proposte di escursioni in stanza ■ biblioteca con materiale informativo e consigli di escursioni, qui troverete diverse mappe, piante, libri di natura e cultura ■ **noleggjo gratuito dei zaini "Vitalpina"** e racchette ■ **noleggjo di ponchos, bussole ed altre attrezzature per escursionisti** ■ offriamo la possibilitá di comprare le attrezzature a prezzi interessanti ■ su richiesta organizziamo tours per arrampicate (piccolo sovrapprezzo) ■ deposito con riscaldamento scarponi ■ **Nordic Walking** Parcours Val d'Ega con 10 tours ■ partecipazione gratuita ai corsi Nordic Walking.

■ In qualità di membro dei "Vitalpina Hotels" offriamo una vacanza dedicata alle attività e al benessere: Muoversi in un ambiente alpino, gustare la gastronomia tipica locale e farsi coccolare dal benessere che profuma di natura e tradizione.

## Il nostro servizio Mountainbike



■ **6 tours guidate** in due gruppi in mountainbike con guide da partire dall' hotel (1 tour 20 Euro) ■ ogni settimana **corsi di tecnica mountainbike** sul bike park (28 Euro) ■ **Bike Taxi** direttamente dall' hotel ■ assistenza durante il soggiorno dei guides di Krauti's Bike Academy ■ 30 proposte di tours in versione digitale e su cartina ■ **GPS a noleggio - Download per GPS Tours** ■ Bike infoteca con tutte informazioni e proposte ■ **deposito per bici** chiuso a chiave con gancio per appendere la bici ■ pompe e attrezzi per riparazioni ■ **postazione di lavaggio** con tubo e spugna ■ **servizio biancheria** entro 24 ore (a pagamento) ■ possibilitá di acquisto di prodotti Maxim ■ **noleggjo Mountainbike Ghost e shop** a solo 100 m dall' hotel (a prezzi speciali per i nostri ospiti).



## Il nostro servizio Golf



■ Ci troviamo a solo **6 km dal campo Golf di Monte San Pietro** ■ **20% di sconto sui Green Fee** a Monte San Pietro: **47,00 Euro** in settimana, **55,00 Euro** giorni festivi e stagione alta dal 12.07.-27.08.2010 ■ **4 Green Fees (Lun- Ven)** a Monte San Pietro al prezzo speciale di **175,00 Euro** (escluso stagione alta) ■ **partenze garantite** ■ utilizzo gratuito della Driving Range (ogni lunedì ore 10.00-12.00) ■ **corsi da Golf e lezioni private** con Anthony Jackson ■ **GOLF in Suedtiroel Card** con 4 Green Fees al prezzo speciale di **Euro 195,00** valido su **tutti i campi da Golf dell' Alto Adige**: Monte San Pietro (6 km), Carezza (20 km), Alta Badia (72 km), Lana (50 km), Passiria (60 km), Castelrotto (38 km).



# Pacchetti settimanali estate 2010



## Settimane "Alpine Vital" 7=6

22.05.-19.06.2010 & 09.10.-01.11.2010

**7 giorni di vacanza al prezzo di 6.** Godetevi le più belle escursioni attraverso prati in fiore di montagna e boschi verdi con la nostra guida Sepp e la nostra offerta benessere Pfösl ...

**7 giorni con 3/4 pensione benessere Pfösl** con • buffet di prima colazione vitale, piccolo buffet pomeridiano, grande scelta dal nostro menu à la cartè con diversi eventi culmini • 3-5 escursioni guidate a tema • Bonus Card con tante agevolazioni • Libretto mobilità con proposte per escursioni e gite • partecipazione gratuita al programma d'attività: Nordic Walking, Stretching, Acqua Gym, 5 tibetani • come regalo per voi... **un buono Wellness di 30,00 Euro.** (Il buono Wellness è valido dal Lunedì al Sabato dalle ore 08.00 – 15.00.)

**Special for KIDS...** con un soggiorno settimanale tutti i bambini sotto 8 anni sono gratuiti nella stanza doppia Superior e Standard.

Tipi di stanza	Doppia Standard	Doppia Superior	Suite Pfösl	Suite panoramica	Juniorsuite Natura (NEW)	Suite Larice	Suite Cembro (NEW)	Suite Alpienne	Suite Vitalpina	Suite N. 1375
7 = 6	534,00	546,00	606,00	666,00	696,00	726,00	756,00	810,00	846,00	876,00

**Attenzione al nostro pacchetto speciale d'apertura dal 22.05.-02.06.2010 ad un prezzo eccezionale ed unico!**



## Attivi per la salute - Settimane "Vitalpina"

periodo A) 19.06.-10.07.2010    periodo B) 10.07.-07.08.2010 & 21.08.-09.10.2010    periodo C) 07.08.-21.08.2010

**Vacanza attiva in una delle zone più belle nel cuore delle Dolomiti.** Godetevi con noi le più belle cime alpine ed escursioni e lasciateVi coccolare dal nostro servizio unico al Pfösl...

**7 giorni con 3/4 pensione benessere Pfösl** con • buffet di prima colazione vitale, piccolo buffet pomeridiano, grande scelta dal nostro menu à la cartè con diversi eventi culmini • 3-5 escursioni guidate a tema • Bonus Card con tante agevolazioni • libretto mobilità con proposte per escursioni e gite • partecipazione gratuita al programma d'attività: Nordic Walking, Stretching, Acqua Gym, 5 tibetani • **come regalo per voi...1 Hot Whirlpool rilassante.**

Tipi di stanza	Doppia Standard	Doppia Superior	Suite Pfösl	Suite panoramica	Juniorsuite Natura (NEW)	Suite Larice	Suite Cembro (NEW)	Suite Alpienne	Suite Vitalpina	Suite N. 1375
7 giorni Special A)	609,00	637,00	707,00	777,00	812,00	847,00	882,00	945,00	987,00	1022,00
7 giorni Special B)	665,00	693,00	763,00	833,00	868,00	903,00	938,00	1001,00	1036,00	1071,00
7 giorni Special C)	819,00	833,00	903,00	973,00	1008,00	1043,00	1078,00	1141,00	1176,00	1211,00



## Settimana Alpine Pearls Active con Hans Kammerlander

03.07.-10.07.2010

Una settimana all' insegna della natura e dello sport con Hans Kammerlander. Ogni giorno verrà proposto un programma molto interessante per gli appassionati dell' escursionismo e alpinismo con esperti e guide professionali: **7 giorni con tutti servizi della nostra 3/4 pensione benessere Pfösl** e un vario programma di attività: • **2 escursioni guidate** nel massiccio Latemar e Catinaccio e **1 Multivision show con Hans Kammerlander**, • 1 escursione guidata sul corno bianco • 1 escursione nel Canyon "Rio delle foglie", programma con tours per arrampicate (piccolo sovrapprezzo), • 1 escursione tra prati e fiori, • **2 escursioni in Mountain Bike** e 1 training tecnico, • **2 escursioni Nordic Walking**, • accesso alla Driving Range di Monte San Pietro, • Bonus Card con tante agevolazioni • Mobilcard gratuita per i servizi pubblici dei dintorni • partecipazione gratuita al programma d'attività • **come regalo per voi...un buono Wellness di 30,00 Euro.**

**7 giorni Special da Euro 609,00 nella stanza Standard / 4 giorni Special da Euro 368,00 nella stanza Standard**



## Benessere & avventura sul rifugio tra Catinaccio e Latemar

04.07.-25.07.2010 & 05.09.-18.09.2010

Un' avventura sul Catinaccio con un pernottamento in rifugio (con o senza guida) e **6 giorni pieni di relax al Pfösl: 6 giorni di benessere** con la 3/4 pensione benessere • partecipazione al programma settimanale di attività • accesso libero al nostro nuovo reparto Wellness & SPA • **2 giorni in montagna** • pernottamento sul rifugio con colazione e cena • Mobil Card Rosengarten Latemar • informazioni dettagliati sull'escursione • e come regalo un **buono Wellness di Euro 30,00!**

**7 giorni Special con guida da Euro 740,00 nella stanza Standard**

**7 giorni Special senza guida da Euro 660,00 nella stanza Standard**



## Pacchetto Trekking Catinaccio - Funes

19.06.-25.07.2010 & 04.09.-26.09.2010

Scoprite il favoloso mondo delle Dolomiti attraverso la catena delle perle Alto Atesine. Come membro dell'associazione "Alpine Pearls" Vi offriamo vacanze della macchina, in una natura intatta. Visitate le Dolomiti Alto Atesine con questo trekking-tour attraverso i massicci del Catinaccio, Sasso Lungo, Sella e del Parco Naturale Puez/Odle e combinate il trekking al piacere di soggiornare **4 notti da noi al Pfösl!**

• **3 pernottamenti in rifugio** – dormitorio con mezza pensione, **Mobilcard Alto Adige Centro** per 7 giorni, **informazioni dettagliate del percorso e cartina escursionistica dell'area.**

• **4 giorni ¾ pensione benessere Pfösl** con partecipazione al programma settimanale di attività utilizzo gratuito del nostro centro Wellness Vitalpina e come regalo un **buono Wellness di 30,00 Euro!** Lasciatevi viziare con questa offerta di momenti di puro relax, buona tavola e tante altre "coccole".

**7 giorni Special da 523,50 Euro nella stanza Standard**

Novità nel 2010! Le settimane Trekking si possono prenotare anche con guida:

Dal 10.07.-17.07.2010 e dal 12.09.-19.09.2010 Vi accompagna una guida professionale della scuola alpina del Catinaccio. **7 giorni da 673,00 Euro**

Informazioni dettagliate e prezzi per tutte le categorie di stanze trovate direttamente sul sito: [www.pfoesl.it](http://www.pfoesl.it)



## Pacchetto Mountainbike

22.05.-01.11.2010

Ferie piene di attività inclusi tutti i servizi della nostra 3/4 pensione benessere • 1-5 tours accompagnati dalla Bike Academy "Krauti" • assistenza dei guides in hotel • servizio biancheria • noleggio di mountainbike a soli 100 m a prezzi speciali per i nostri ospiti • con un soggiorno di una settimana Vi regaliamo una **combinazione bagno-massaggio**.

5 tours guidate	90 €
4 tours guidate	75 €
3 tours guidate	59 €
2 tours guidate	39 €
1 tour guidata	20 €



Volentieri potete acquistare il vostro pacchetto energetico (baretta e bibita isotonica) al prezzo di Euro 8,00....e come regalo per la persona che non partecipa ai tours: 1 buono Wellness di Euro 30,00 (con un soggiorno di almeno 1 settimana).



## Bike & Wellness - soggiorno breve

periodo A) 22.05.-19.06.2010 & 09.10.-01.11.2010    periodo B) 19.06.-10.07.2010    periodo C) 10.07.-07.08.2010 & 21.08.-09.10.2010

4 giorni (DO-GIO) o 3 giorni con tutti i servizi della nostra 3/4 pensione benessere Pfösl • 1 tour accompagnato dalla Bike Academy "Krauti" • servizio biancheria • 1 pacchetto energetico • 1 massaggio parziale Vital gambe.

Tipo di stanza	Doppia Standard	Doppia Superior	Suite Pfösl	Suite panoramica	Juniorsuite Natura (NEW)	Suite Larice	Suite Cembro (NEW)	Suite Alpienne	Suite Vitalpina	Suite N. 1375
4 giorni Special A	372,00	404,00	444,00	484,00	508,00	524,00	548,00	564,00	584,00	604,00
4 giorni Special B	408,00	424,00	464,00	504,00	524,00	544,00	564,00	600,00	624,00	644,00
4 giorni Special C	440,00	456,00	496,00	536,00	556,00	576,00	596,00	632,00	652,00	672,00
3giorni Special A+B	327,00	339,00	369,00	399,00	414,00	429,00	444,00	411,00	489,00	504,00

Altri pacchetti Mountainbike 2010 trovate direttamente sul sito: [www.pfoesl.it](http://www.pfoesl.it)



## Pacchetto "Golf in Suedtirolo"

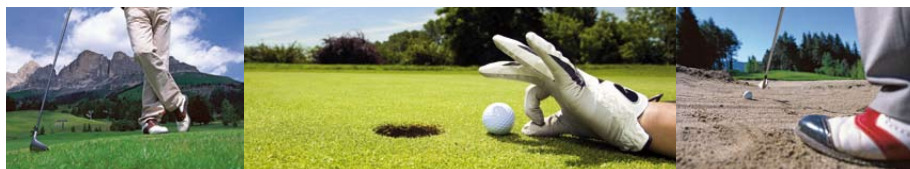
periodo A) 22.05.-19.06.2010 & 09.10.-01.11.2010    periodo B) 19.06.-10.07.2010    periodo C) 10.07.-07.08.2010 & 21.08.-09.10.2010  
periodo D) 07.08.-21.08.2010

**Affinché l'appuntamento con la pallina bianca diventi un evento tutto particolare: 7 giorni pieni di attività incluso tutti i servizi della nostra 3/4 pensione benessere Pfösl**

• uso gratuito del reparto Wellness "Vitalpina" • 4 Green Fee validi sui campi da Golf piú belli dell' Alto Adige: Monte San Pietro (6 km), Carezza (20 km), Castelrotto (38 km), Alta Badia (72 km), Lana (50 km), Passiria (60 km) • informazioni golf e prenotazioni partenza sui campi da golf • tutti i servizi previsti nel relativo programma settimanale.

Tipo di stanza	Doppia Standard	Doppia Superior	Suite Pfösl	Suite panoramica	Juniorsuite Natura (NEW)	Suite Larice	Suite Cembro (NEW)	Suite Alpienne	Suite Vitalpina	Suite N. 1375
7 giorni Special A*	729,00	741,00	801,00	861,00	891,00	921,00	951,00	1005,00	1041,00	1071,00
7 giorni Special B	818,00	832,00	902,00	972,00	1007,00	1042,00	1077,00	1140,00	1182,00	1217,00
7 giorni Special C	874,00	888,00	958,00	1028,00	1063,00	1098,00	1133,00	1206,00	1231,00	1266,00
7 giorni Special D	1014,00	1028,00	1098,00	1168,00	1203,00	1238,00	1273,00	1336,00	1371,00	1406,00

*\* Nel periodo A ricevete inoltre un buono Wellness di Euro 30,00 a persona.*



## Golf & Wellness - soggiorno breve

periodo A) 22.05.-19.06.2010 & 09.10.-01.11.2010    periodo B) 19.06.-11.07.2010

**Giocate a Golf su uno dei campi piú belli dell' Alto Adige e lasciateVi viziare da noi in una posizione panoramica...**

**4 giorni (DO-GIO)** incluso tutti i servizi della nostra 3/4 pensione benessere Pfösl • partecipazione al programma settimanale d'attività • uso gratuito del reparto Wellness "Vitalpina"  
• **2 Green Fee** sul campo di Golf Monte San Pietro • **1 massaggio Vital piedi** per rilassarsi dopo una giornata di golf.

Tipo di stanza	Doppia Standard	Doppia Superior	Suite Pfösl	Suite panoramica	Juniorsuite Natura (NEW)	Suite Larice	Suite Cembro (NEW)	Suite Alpienne	Suite Vitalpina	Suite N. 1375
4 giorni Special A	412,00	444,00	484,00	524,00	548,00	564,00	588,00	604,00	624,00	644,00
4 giorni Special B	448,00	464,00	504,00	544,00	564,00	584,00	604,00	640,00	664,00	684,00

# Offertissime al Pfösl 2010

**Settimana d'apertura**  
**22.05.-02.06.2010**



**7 giorni di vacanza a un prezzo unico e speciale...**

**7 giorni con 3/4 pensione benessere Pfösl** con • buffet di prima colazione vitale, piccolo buffet pomeridiano, grande scelta dal nostro menu à la cartè con diversi eventi culmini • 3-5 escursioni guidate a tema • Libretto mobilità con proposte per escursioni e gite • partecipazione gratuita al programma d'attività: • come regalo per voi... **un buono Wellness di 50,00 Euro nel nostro nuovo Nature SPA.**

*(Il buono Wellness è valido dal Lunedì al Sabato dalle ore 08.00 – 15.00).*

**Euro 486,00 nella stanza doppia Standard**

**Pfösl Wellness Days**  
**22.05.-07.08.2010 &**  
**21.08.-01.11.2010**



Godete 4 o 5 giorni al Pfösl con arrivo domenica o lunedì con la 3/4 pensione benessere, partecipazione al programma settimanale d'attività, accesso libero al nostro nuovo reparto Wellness & SPA e un **buono Wellness di Euro 30,00!** Lasciatevi viziare con questa offerta di momenti di puro relax, buona tavola e tante altre "coccole".

*(Il buono Wellness è valido dal Lunedì al Sabato dalle ore 08.00 – 15.00).*

**4 giorni da Euro 312,00 a persona nella Doppia Standard**

**5 giorni da Euro 390,00 a persona nella Doppia Standard**



**OPEN SPA Romaniticismo e benessere**  
**22.05.2010 – 01.11.2010**



**Passate qualche romantica giornata in due!** 2 pernottamenti incluso • tutti i servizi della nostra 3/4 pensione benessere Pfösl • accesso libero al nostro nuovo centro benessere Vitalpina "Indoor & Outdoor" • 1 bagno romantico nella nostra nuovissima OPEN SPA e un bicchiere di Champagne.

**da Euro 214,00 a persona nella stanza Standard**



**60+ Evergreen Bonus**  
**22.05.-10.07.2010 &**  
**09.10.-01.11.2010**

**60+**

Godete momenti speciali...con prenotazioni di almeno 7 giorni tutti gli ospiti che sono nati prima del 01.01.50 ricevono uno sconto del 5%. Questa offerta è valida con tutte le prenotazioni entro il 30.04.2010

**Honeymoon Bonus**  
**22.05.-01.11.2010**



**Il pacchetto ideale per tutti gli sposi:** Godete dei giorni rilassanti al Pfösl... il design moderno, l'ambiente caldo, il nostro centro benessere "Vitalpina" e soprattutto le creazioni dei nostri cuochi garantiscono un viaggio di nozze indimenticabile al Pfösl. Vi sorprenderemo con **una bottiglia di spumante** al Vostro arrivo e **tutti i giorni con una sorpresa dolce** in camera (soggiorno minimo di 4 notti). Tutte le coppie in viaggio di nozze ricevono **prezzi speciali nelle nostre nuove suites panoramiche (-5%)!**



## Special for KIDS 10.07.-01.08.2010



Ferie con tutta la famiglia in una delle zone più belle nelle Dolomiti.

Al Pfösl bambini e famiglie sono sempre benvenuti. Stanze e suites spaziose, prati incantevoli, boschi privati attorno, zoo con animali di montagna, parco giochi, sala giochi per bambini e tante altre sorprese... Durante le nostre settimane "Special for Kids" un bambino fino a 14 anni è gratuito nella stanza dei genitori (Questa offerta è valida in tutte le stanze doppie Standard, Superior e nelle nuove Junior Suites Natura con due adulti e un soggiorno minimo di 7 giorni. Il soggiorno gratuito è valido sempre per un bambino per famiglia.)



## Pfösl's Alpine Pearls Special 22.05.-01.11.2010



Una vacanza all'insegna della mobilità dolce in una delle località più belle dell'Alto Adige. Sentirsi bene e a proprio agio, muoversi liberamente, riposarsi e fare sport: tutto ciò è di massima importanza per potersi veramente godere il più bel periodo dell'anno: 7 giorni con tutti i servizi inclusi nella nostra 3/4 pensione benessere Pfösl • 3-5 escursioni guidate • biblioteca con informazioni sulle più belle escursioni e gite • noleggio gratuito di zaini e racchette • Bonus Card Val D'Ega • partecipazione al programma di attività con Nordic Walking, Stretching, Acqua Gym, 5 Tibetani • noleggio Mountainbike a prezzi speciali per i nostri ospiti • **transfer dalla e alla stazione di Bolzano • Mobilcard per 7 giorni** per l'utilizzo di tutti i mezzi pubblici nei dintorni • **libretto "Mobilità"** con informazioni sui mezzi pubblici dei dintorni • **1 piantina della zona • 1 giornata di noleggio gratuito delle biciclette Electro Flyer e come regalo per Voi un buono Wellness di Euro 30,00.**  
da Euro 604,00 nella doppia Standard

## Alpine Pearls Bonus



Attenzione... Tutti gli ospiti che consegnano la loro chiave della macchina per almeno 4 giorni alla reception, ricevono il seguente Bonus Alpine Pearls: **1 Mobilcard per 7 giorni, 1 libretto di informazioni sulle mobilità, 1 piantina con proposte escursioni e una Bonus Card Val D'Ega.**

## Speciale amiche "Vitalpina" 22.05.-01.11.2010



Aver tempo per amicizie e godere vacanze piene di relax. Passate una vacanza indimenticabile con le Vostre amiche, godete il comfort eccellente in un ambiente moderno e lasciatevi viziare dai nostri trattamenti benessere: **4 giorni (DO-GIO) incluso i servizi della nostra 3/4 pensione benessere Pfösl** • accesso gratuito del nostro nuovo centro benessere "Vitalpina" • giornata di shopping a Bolzano con la Mobilcard (utilizzo gratuito dei mezzi pubblici dei dintorni) • 1 peeling corpo rinfrescante • 1 massaggio Relax "Vitalpina" • 1 bendaggi per le gambe.

da Euro 452,00 a persona nella doppia Standard

## For Singles only 22.05.2010.-10.07.2010 & 09.10.-01.11.2010



In questo periodo non chiediamo il supplemento singola nella doppia Standard e Superior con un soggiorno di una settimana.

# Prezzi e camere

Dal 22.05.2010 vi aspettano tante novità al Pfösl ...

La nuova costruzione rispecchia un altro punto chiave del Pfösl – il legame alla natura e la sostenibilità e garantisce un' ambiente unico ed eccezionale.

Nella casa principale al secondo piano vi aspettano delle bellissime Juniorsuites „NATURA“, arredate in abete del „Latemar“, la legna che viene dai nostri boschi, combinato con materiali naturali e stoffe pregiate.

Le nuove suites Cembro costruiamo nel reparto nuovo. Il tema centrale qui è il legno „Cembro“ la regina del legno delle Alpi“.

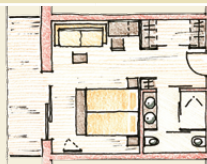
**LasciateVi sorprendere da questo nuovo ambiente unico, moderno e naturale... Vi aspettiamo!**



## Juniorsuite Natura (30 m²) 2 - 3 persone Novità 2010



La **Junior Suite Natura** è una suite arredata moderna in abete del Latemar combinato con stoffe esclusive e materiali del posto: stanza combinata con un soggiorno accogliente, bagno esclusivo con doccia, WC, balcone panoramico, accappatoio, borsa Wellness, ciabatte cassaforte, fon, TV satellitare, e internet.



22.05.-10.07.2010

1 - 3 giorni Euro 121,00

09.10.-01.11.2010

4 - 6 giorni Euro 118,00

da 7 giorni Euro 116,00

10.07.-07.08.2010

1 - 3 giorni Euro 129,00

21.-08.-09.10.2010

4 - 6 giorni Euro 126,00

da 7 giorni Euro 124,00

07.08.-21.08.2010

1 - 3 giorni Euro 149,00

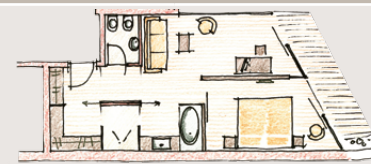
4 - 6 giorni Euro 146,00

da 7 giorni Euro 144,00

## Suite Cembro (45 m²) 2 - 4 persone Novità 2010



La **Suite Cembro** è una Suite bellissima nel reparto nuovo dell'albergo (pianoterra) con vista panoramica sul Latemar. Stanza da letto e soggiorno accogliente, bagno esclusivo con WC, doccia e vasca, accappatoio, borsa Wellness, ciabatte, armadio percorribile, cassaforte, fon, TV satellitare, minibar, internet, prato privato.



22.05.-10.07.2010

1 - 3 giorni Euro 131,00

09.10.-01.11.2010

4 - 6 giorni Euro 128,00

da 7 giorni Euro 126,00

10.07.-07.08.2010

1 - 3 giorni Euro 139,00

21.-08.-09.10.2010

4 - 6 giorni Euro 136,00

da 7 giorni Euro 134,00

07.08.-21.08.2010

1 - 3 giorni Euro 159,00

4 - 6 giorni Euro 156,00

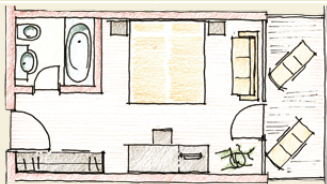
da 7 giorni Euro 154,00

**Tutti i prezzi si intendono per persona al giorno incluso tutti i servizi della nostra 3/4 pensione benessere. Le foto e piantine delle stanze sono esempi e possono variare leggermente.**

### Doppia Standard (22-24 m<sup>2</sup>) 2 - 3 persone

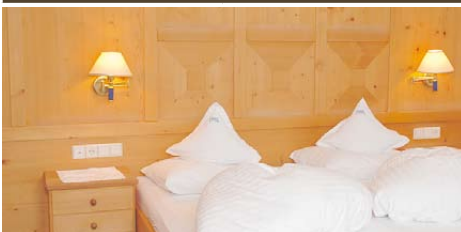


La **Camera doppia Standard** è un'accogliente camera doppia, arredata in stile tipico con legno locale, dotata di doccia o vasca, WC, senza bidet, balcone con vista panoramica, provvista di un avvolgente accappatoio, borsa Wellness, cassaforte, fon, TV satellitare.

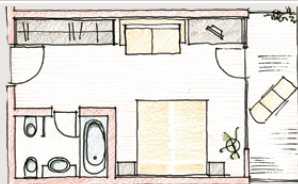


22.05.-10.07.2010 09.10.-01.11.2010	1 - 3 giorni	Euro 92,00
	4 - 6 giorni	Euro 89,00
	da 7 giorni	Euro 87,00
10.07.-07.08.2010 21.-08.-09.10.2010	1 - 3 giorni	Euro 100,00
	4 - 6 giorni	Euro 97,00
	da 7 giorni	Euro 95,00
07.08.-21.08.2010	1 - 3 giorni	Euro 122,00
	4 - 6 giorni	Euro 119,00
	da 7 giorni	Euro 117,00

### Doppia Superior (22-30 m<sup>2</sup>) 2 - 4 persone



La **Camera Doppia Superior** è un'accogliente camera doppia arredata a nuovo in abete massiccio con: un grande bagno (vasca o doccia, WC, bidet), balcone con vista panoramica/terrazzo, accappatoio, borsa Wellness, ciabatte, cassaforte, fon, TV satellitare.



22.05.-10.07.2010 09.10.-01.11.2010	1 - 3 giorni	Euro 96,00
	4 - 6 giorni	Euro 93,00
	da 7 giorni	Euro 91,00
10.07.-07.08.2010 21.-08.-09.10.2010	1 - 3 giorni	Euro 104,00
	4 - 6 giorni	Euro 101,00
	da 7 giorni	Euro 99,00
07.08.-21.08.2010	1 - 3 giorni	Euro 124,00
	4 - 6 giorni	Euro 121,00
	da 7 giorni	Euro 119,00

### Suite Pfösl (40 m<sup>2</sup>) 2 - 5 persone



La **Pfösl Suite** è una suite spaziosa di mansarda con: balcone, soggiorno con stufa di majolica ed area separata di notte, un grande bagno, accappatoio, borsa Wellness, ciabatte, cassaforte, fon e TV satellitare.



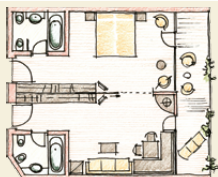
22.05.-10.07.2010 09.10.-01.11.2010	1 - 3 giorni	Euro 106,00
	4 - 6 giorni	Euro 103,00
	da 7 giorni	Euro 101,00
10.07.-07.08.2010 21.-08.-09.10.2010	1 - 3 giorni	Euro 114,00
	4 - 6 giorni	Euro 111,00
	da 7 giorni	Euro 109,00
07.08.-21.08.2010	1 - 3 giorni	Euro 134,00
	4 - 6 giorni	Euro 131,00
	da 7 giorni	Euro 129,00

*Tutti i prezzi si intendono per persona al giorno incluso tutti i servizi della nostra 3/4 pensione benessere. Le foto e piantine delle stanze sono esempi e possono variare leggermente.*

### Suite Panoramica (44 m<sup>2</sup>) 2 - 5 persone



La Suite Panoramica è una meravigliosa suite mansarda arredata con preziosi materiali del posto, con colori caldi, balcone con vista panoramica, due bagni separati, stoffe preziose e mobili moderni, accappatoio, borsa Wellness, ciabatte, cassaforte, fon e TV satellitare.



22.05.-10.07.2010  
09.10.-01.11.2010

1 - 3 giorni	Euro 116,00
4 - 6 giorni	Euro 113,00
da 7 giorni	Euro 111,00

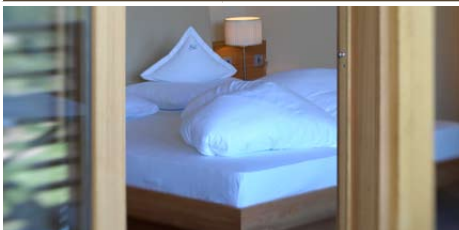
10.07.-07.08.2010  
21.-08.-09.10.2010

1 - 3 giorni	Euro 124,00
4 - 6 giorni	Euro 121,00
da 7 giorni	Euro 119,00

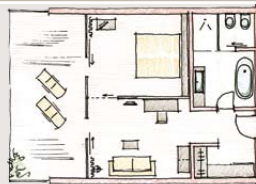
07.08.-21.08.2010

1 - 3 giorni	Euro 144,00
4 - 6 giorni	Euro 141,00
da 7 giorni	Euro 139,00

### Suite Larice (40 m<sup>2</sup>) 2 - 4 persone



La Suite Larice è una suite panoramica e bellissima al primo piano arredata con preziosi materiali del posto soprattutto in larice, stanza e soggiorno separati, stoffe preziose, bagno spazioso con WC, vasca e doccia, accappatoio, borsa Wellness, ciabatte cassaforte, fon, TV satellitare, internet, grande terrazzo per prendere il sole.



22.05.-10.07.2010  
09.10.-01.11.2010

1 - 3 giorni	Euro 126,00
4 - 6 giorni	Euro 123,00
da 7 giorni	Euro 121,00

10.07.-07.08.2010  
21.-08.-09.10.2010

1 - 3 giorni	Euro 134,00
4 - 6 giorni	Euro 131,00
da 7 giorni	Euro 129,00

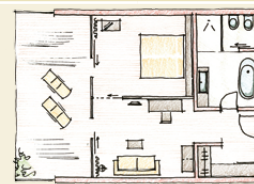
07.08.-21.08.2010

1 - 3 giorni	Euro 154,00
4 - 6 giorni	Euro 151,00
da 7 giorni	Euro 149,00

### Suite Alpine (50 m<sup>2</sup>) 2 - 5 persone



La Suite Alpine è una suite lussuosa panoramica molto bella al pianoterra arredata con preziosi materiali del posto, soggiorno separato, stanza matrimoniale, bagno molto grande con WC, vasca e doccia, accappatoio, borsa Wellness, ciabatte, cassaforte, fon, TV satellitare, internet, prato privato attorno alla suite.



22.05.-10.07.2010  
09.10.-01.11.2010

1 - 3 giorni	Euro 140,00
4 - 6 giorni	Euro 137,00
da 7 giorni	Euro 135,00

10.07.-07.08.2010  
21.-08.-09.10.2010

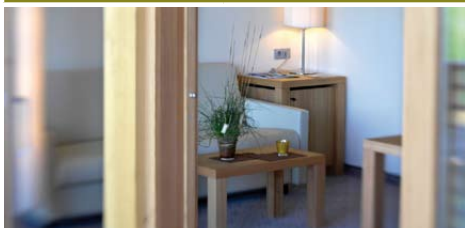
1 - 3 giorni	Euro 148,00
4 - 6 giorni	Euro 145,00
da 7 giorni	Euro 143,00

07.08.-21.08.2010

1 - 3 giorni	Euro 168,00
4 - 6 giorni	Euro 165,00
da 7 giorni	Euro 163,00

Tutti i prezzi si intendono per persona al giorno incluso tutti i servizi della nostra 3/4 pensione benessere. Le foto e piantine delle stanze sono esempi e possono variare leggermente.

### Suite Vitalpina (56 m<sup>2</sup>) 2 - 5 persone



La **Suite Vitalpina** è una suite molto grande, in posizione alpina con vista bellissima sulle montagne attorno, arredata con materiali tipici del posto, stoffe preziose in colori caldi, due stanze, due soggiorni e due bagni con WC, vasca, doccia, accappatoio, borsa Wellness, ciabatte, internet, cassaforte, TV satellitare, prato privato lato bosco e terrazzo grandissimo con vista panoramica.



22.05.-10.07.2010  
09.10.-01.11.2010

1 - 3 giorni	Euro 146,00
4 - 6 giorni	Euro 143,00
da 7 giorni	Euro 141,00

10.07.-07.08.2010  
21.-08.-09.10.2010

1 - 3 giorni	Euro 153,00
4 - 6 giorni	Euro 150,00
da 7 giorni	Euro 148,00

07.08.-21.08.2010

1 - 3 giorni	Euro 173,00
4 - 6 giorni	Euro 170,00
da 7 giorni	Euro 168,00

### Suite Nr. 1375 (52 m<sup>2</sup>) 2 - 3 persone



La **Suite n. 1375** è una suite extravagante arredata molto modernamente con vista panoramica, soggiorno e stanza sono divise solo indirettamente, stoffe preziose e mobili da design, bagno bellissimo molto moderno, vasca e doccia, accappatoio, borsa Wellness, ciabatte, fon, TV satellitare, internet, cassaforte, prato privato attorno alla suite.



22.05.-10.07.2010  
09.10.-01.11.2010

1 - 3 giorni	Euro 151,00
4 - 6 giorni	Euro 148,00
da 7 giorni	Euro 146,00

10.07.-07.08.2010  
21.-08.-09.10.2010

1 - 3 giorni	Euro 158,00
4 - 6 giorni	Euro 155,00
da 7 giorni	Euro 153,00

07.08.-21.08.2010

1 - 3 giorni	Euro 178,00
4 - 6 giorni	Euro 175,00
da 7 giorni	Euro 173,00



*Tutti i prezzi si intendono per persona al giorno incluso tutti i servizi della nostra 3/4 pensione benessere. Le foto e piantine delle stanze sono esempi e possono variare leggermente.*

# Prezzi bambini 2010

22.05.-31.07.2010 01.09.-07.11.2010		CD Standard + Superior 1-6 giorni	CD Standard + Superior ab 7 Tagen	Suite
fino 3 anni	(nati dopo il 01.01.07)	18,00 Euro	gratis	25,00 Euro
4 - 8 anni	(nati tra il 01.01.02 + 31.12.06)	45,00 Euro	gratis	55,00 Euro
9 - 14 anni	(nati tra il 01.01.96 + 31.12.01)	59,00 Euro	59,00 Euro	69,00 Euro
da 15 anni	(nati prima del 31.12.95)	-10%	-10%	-10%

01.08.-31.08.2010		CD Standard + Superior	Suite
fino 3 anni	(nati dopo il 01.01.07)	18,00 Euro	25,00 Euro
4 - 8 anni	(nati tra il 01.01.02 + 31.12.06)	59,00 Euro	69,00 Euro
9 - 14 anni	(nati tra il 01.01.96 + 31.12.01)	79,00 Euro	89,00 Euro
da 15 anni	(nati prima del 31.12.95)	-10%	-10%

*I prezzi si intendono al giorno inclusa la nostra pensione ¾ Pfösl. Le riduzioni sono valide soltanto nella stanza con i genitori. L'età dei bambini viene calcolata secondo l'anno di nascita*

## Informazioni utili:

- Tutti i prezzi si intendono a persona al giorno incluso la nostra pensione benessere 3/4 Pfösl ed il programma settimanale stabilito.
- Tutti i pacchetti sono calcolati su base della stanza doppia Standard incluso tutti i servizi. Su tutti gli altri tipi di stanza sarà calcolato un sovrapprezzo. Avvisiamo che non si può prenotare contemporaneamente più di uno dei pacchetti „Ofertissime“.
- Tutte le camere sono dotate di doccia, WC, telefono, cassaforte, fon, TV e balcone.
- In caso di annullamento del viaggio vi preghiamo di avvertirci immediatamente per darci la possibilità di riaffittare la camera. In caso contrario saremo purtroppo costretti ad addebitarvi una somma pari a 2/3 del prezzo (entro 30 giorni dal giorno d'arrivo). Ciò vale anche per le partenze anticipate.
- Riflettete sulla possibilità di un'assicurazione contro annullamenti e modifiche di viaggio. È possibile farlo anche direttamente sul nostro sito.
- Si accettano pagamenti in contanti, assegni, carte di credito (VISA e Mastercard) e bancomat.
- Accettiamo cani, vi preghiamo però di informarci in anticipo. Il contributo spese giornaliero ammonta a Euro 15,00 (mangime escluso) e se necessario la pulizia finale di Euro 35,00. L'accesso degli animali al ristorante e al reparto Wellness è proibito.
- Il giorno d'arrivo le stanze saranno a disposizione dalle ore 14.00.
- Il giorno di partenza vi chiediamo di liberare le stanze entro le ore 11.00.
- Late check out: in bassa stagione con disponibilità di camere è possibile tenere la camera al giorno di partenza fino alle ore 18,00. Potete utilizzare ancora il nostro centro benessere Vitalpina durante la giornata. Costo: Euro 40,00 a persona.
- Supplemento singola Euro 30,00 al giorno nella doppia Standard e Superior. In alta stagione il supplemento singola ammonta su 50% del prezzo.
- **Tutti i prezzi e programmi indicati si intendono con riserva di apportare errori o modifiche.**

**Arrivo in macchina:** Uscita Bolzano Nord in direzione Bolzano, dopo 500 m alla rotonda entrate in Val d'Ega e proseguite per Nova Ponente. Prima di arrivare in paese, trovate il nostro hotel a sinistra su una collina.